

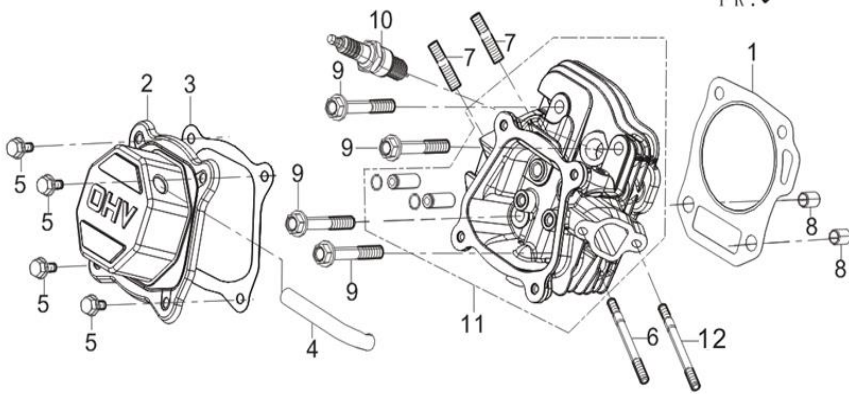
FIG.1 HEAD SUBASSEMBLY, CYLINDER / PLUG,SPARK(E04)

图 1 : 气缸头部件/火花塞 (E04)

WORK HOURS 工时



- 1、 GASKET, CYLINDER HEAD.....0.5H
1、 气缸头密封垫.....0.5H
- 2、 COVER SUBASSEMBLY, CYLINDER HEAD...0.1H
2、 气缸头盖组合.....0.1H
- 3、 GASKET, CYLINDER HEAD COVER.....0.1H
3、 气缸头盖密封垫.....0.1H
- 10、 PLUG, SPARK.....0.1H
10、 火花塞.....0.1H
- 11、 HEAD SUBASSEMBLY, CYLINDER.....0.9H
11、 气缸头组合.....0.9H

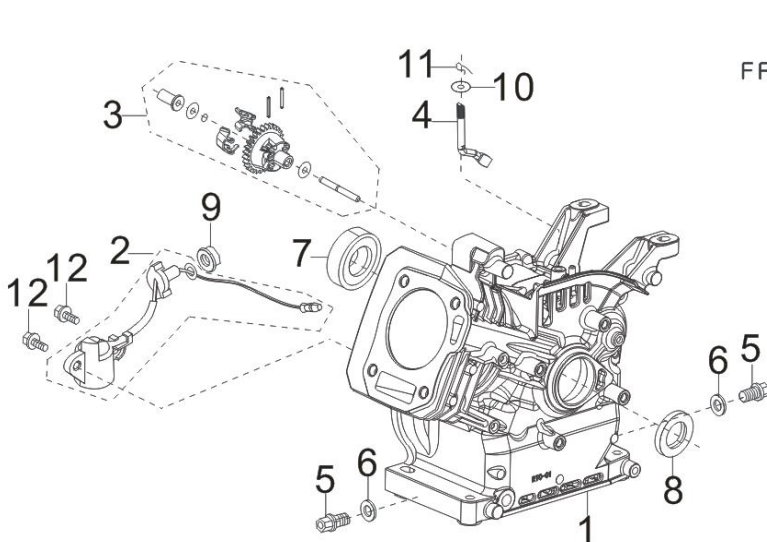


| REF.N O. 序号 | PART NO 物料代码 | CHINESE 中文名 | DESCRIPTION 英文名 | Q'T Y 数量 | 包装 数 | 备注 |
|-------------------|----------------------------|----------------|-------------------------------------|----------------|---------|----|
| E04-1 | 12131- Z950110- 0000 | 气缸头密封垫 | GASKET, CYLINDER HEAD | 1 | 1 | |
| E04-2 | 12410- Z440210- H399 | 气缸头盖组合 | COVER SUBASSEMBLY, CYLINDER HEAD | 1 | 1 | |
| E04-3 | 12004- Z440210- 0000 | 气缸头盖密封 垫 | GASKET, CYLINDER HEAD COVER | 1 | 1 | |
| E04-4 | 17004- Z440110- 0000 | 废气管 | TUBE, BREATHER | 1 | 1 | |

| | | | | | |
|--------|--------------------|-------------|----------------------------|---|---|
| E04-5 | 90001-0612-03 | 六角法兰面螺栓-小系列 | BOLT | 4 | 1 |
| E04-6 | 90204-Z010310-0000 | 双头螺柱 | STUD | 1 | 1 |
| E04-7 | 90203-Z010110-0000 | 双头螺柱 | STUD | 2 | 1 |
| E04-8 | 90502-1114-00 | 定位销-A 型 | PIN | 2 | 1 |
| E04-9 | 12003-Z010110-0000 | 气缸头螺栓 | BOLT, CYLINDER HEAD | 4 | 1 |
| E04-10 | 30010-Z010110-0000 | 火花塞 | PLUG, SPARK | 1 | 1 |
| E04-11 | 12140-Z440310-0000 | 气缸头组合 | HEAD SUBASSEMBLY, CYLINDER | 1 | 1 |
| E04-12 | 90207-Z330210-0000 | 双头螺柱 | STUD | 1 | 1 |

FIG.2 CRANKCASE. / GEAR ASSY, GOVERNOR.(E17)

图 2 曲轴箱体部件 + 调速齿轮部件(E17)



WORK HOURS 工时

| | |
|----------------------------|------|
| 1、CRANKCASE ASSY..... | 1.2H |
| 1、曲轴箱体组合..... | 1.2H |
| 3、GEAR ASSY, GOVERNOR..... | 1.0H |
| 3、调速齿轮部件..... | 1.0H |
| 4、ARM, GOVERNOR..... | 0.9H |
| 4、调速臂..... | 0.9H |
| 7、BEARING..... | 1.2H |
| 7、深沟球轴承..... | 1.2H |
| 8、SEAL, | |

OIL.....1.2H

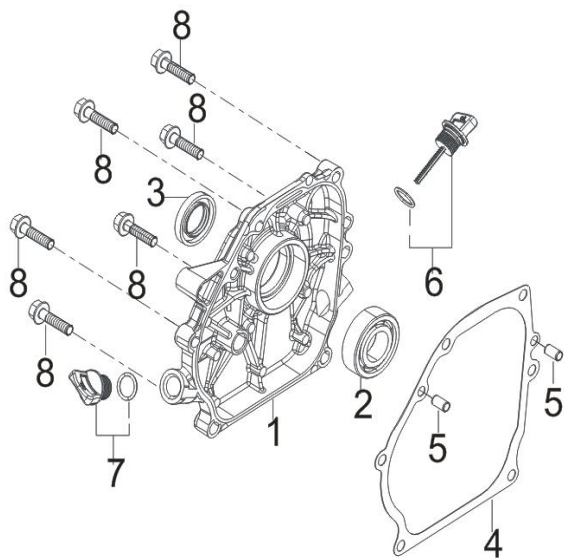
8、油封.....1.2H

| REF.N O. 序号 | PART NO 物料代码 | CHINSES 中文名 | DESCRIPTION 英文名 | Q'T Y 数量 | 包装 数 | 备注 |
|-------------------|----------------------------|----------------|---------------------------|----------------|---------|----|
| E17-1 | 11310- Z530220- 0000 | 曲轴箱体组合 | CRANKCASE SUBASSEMBLY. | 1 | 1 | |
| E17-2 | 37060- Z010120- 0000 | 机油传感器 | SENSOR, ENGINE OIL | 1 | 1 | |
| E17-3 | 16400- Z010110- 0000 | 调速齿轮部件 | GEAR ASSY, GOVERNOR | 1 | 1 | |
| E17-4 | 16061- Z010110- 0000 | 调速臂 | ARM, GOVERNOR | 1 | 1 | |
| E17-5 | 11007- Z010110- 0000 | 放油螺栓 | BOLT, DRAIN PLUG | 2 | 1 | |
| E17-6 | 90408- Z010110- 0000 | 平垫圈 | WASHER | 2 | 1 | |
| E17-7 | 90548-0205- CL | 深沟球轴承 | BEARING | 1 | 1 | |
| E17-8 | 90682- Z300110- 0000 | 油封 | SEAL, OIL | 1 | 1 | |

| | | | | | |
|--------|----------------------------|-------------|--------|---|---|
| E17-9 | 90305- Z010210-01 | 六角法兰面螺 母 | NUT | 1 | 1 |
| E17-10 | 90408- Z010210- 0000 | 平垫圈 | WASHER | 1 | 1 |
| E17-11 | 90501- Z010110- 0000 | 开口销 | PIN | 1 | 1 |
| E17-12 | 90001-0614- 01 | 六角法兰面螺 栓 | BOLT | 2 | 1 |

FIG.3 COVER SUBASSEMBLY, CRANKCASE (E01)

图 3 : 曲轴箱盖部件(E01)



WORK HOURS 工时

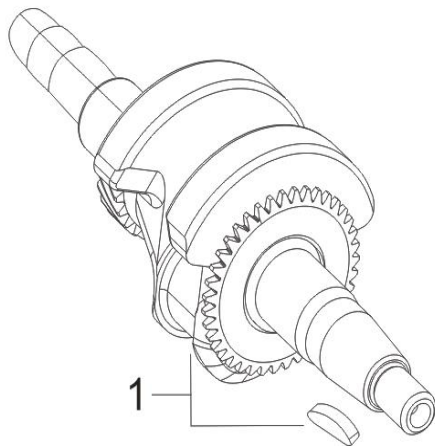
| | |
|---------------------------------------|------|
| 1、COVER, CRANKCASE..... | 0.2H |
| 1、曲轴箱 盖..... | 0.2H |
| 2、BEARING, CRANKSHAFT : REAR..... | 0.4H |
| 2、轴承..... | 0.4H |
| 3、OIL SEAL, CRANKSHAFT : REAR..... | 0.3H |
| 3、油封..... | 0.3H |
| 4、GASKET, CRANKCASE..... | 0.2H |
| 4、曲轴箱密封 垫..... | 0.2H |

| REF.N O. 序号 | PART NO 物料代码 | CHINSES 中文名 | DESCRIPTION 英文名 | Q'T Y 数量 | 包装 数 | 备注 |
|-------------------|----------------------------|----------------|--------------------|----------------|---------|----|
| E01-1 | 11411- Z440410- 0000 | 曲轴箱盖 | COVER, CRANKCASE | 1 | 1 | |
| E01-2 | 90548-0205- CL | 深沟球轴承 | BEARING | 1 | 1 | |

| | | | | | |
|-------|----------------------------|-------------|---------------------------------|---|---|
| E01-3 | 90682- Z300110- 0000 | 油封 | SEAL, OIL | 1 | 1 |
| E01-4 | 11001- Z440110- 0000 | 曲轴箱密封垫 | GASKET, CRANKCASE | 1 | 1 |
| E01-5 | 90502-0912- 00 | 定位销 | PIN | 2 | 1 |
| E01-6 | 15010- Z010130- Q500 | 机油尺组合 | DIPSTICK SUBASSEMBLY, OIL | 1 | 1 |
| E01-7 | 15030- Z010130- Q500 | 机油塞组合 | PLUG SUBASSEMBLY, ENGINE OIL | 1 | 1 |
| E01-8 | 90001-0832- 01 | 六角法兰面螺 栓 | BOLT | 6 | 1 |

FIG.4 ROD,CRANKSHAFT CONNETING(E03)

图 4 : 曲柄连杆组件(E04)



WORK HOURS 工时

1、CRANKSHAFT

ASSY.....1.1H

.....1.1H

1、曲轴部

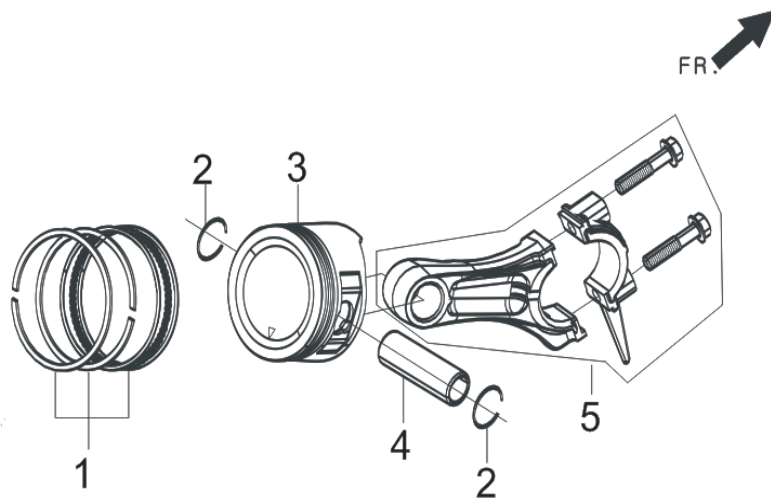
件.....1.1H

.....1.1H

| REF.N O. 序号 | PART NO 物料代码 | CHINSES 中文名 | DESCRIPTION 英文名 | Q'T Y 数量 | 包装 数 | 备注 |
|-------------------|----------------------------|----------------|--------------------|----------------|---------|----|
| E03-1 | 13300- Z530210- 0000 | 曲轴部件 | CRANKSHAFT ASSY. | 1 | 1 | |

FIG.5 RING SET,OIL / ROD,CRANKSHAFT CONNETING (E03)

图 5 : 油环组合/曲柄连杆组件 (E03)



WORK HOURS 工时

1-5、PISTON RINGS SET AND/OR CLIP, PISTON PIN AND/ OR PISTON ASSY. AND/OR PIN, PISTON AND/OR ROD, CONNECTING.....

.....1.1H

1-5、活塞/一环/二环/活塞销/连杆.....1.1H

INCLUDES :

Inspection/Measurement/Cleaning

含：检查/测量/清洗

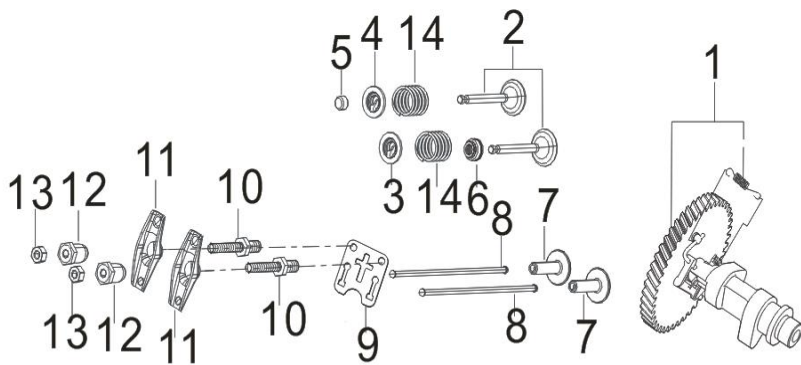
| REF.N O. 序号 | PART NO 物料代码 | CHINSES 中文名 | DESCRIPTION 英文名 | Q'T Y 数量 | 包装 数 | 备注 |
|-------------------|----------------------------|----------------|--------------------|----------------|---------|----|
| E03-1 | 13200- Z140210- 0099 | 活塞环部件 | PISTON RINGS SET | 1 | 1 | |
| E03-2 | 13122- Z010110- 0000 | 活塞销卡圈 | CLIP, PISTON PIN | 2 | 1 | |
| E03-3 | 13111- Z140220- 0099 | 活塞 | PISTON ASSY. | 1 | 1 | |
| E03-4 | 13121- Z010110- 0000 | 活塞销 | PIN, PISTON | 1 | 1 | |
| E03-5 | 13010- Z440210- 0099 | 连杆 | ROD, CONNECTING | 1 | 1 | |

FIG.6 TRAIN,VALVE / CAMSHAFT SUBASSEMBLY (E05)

图 6 : 配气机构组件/凸轮轴 (E05)

WORK HOURS 工时

- 1、CAMSHAFT
ASSY.....0.4H
INCLUDES:Valve clearance
adjustment
 - 1、凸轮轴部件.....0.4H
 - 2、VALVES SET.....1H
2、气门组
件.....1H
INCLUDES:Valve clearane
adjustment and reface
replace intake and exhaust all 0.1
 - 5、
ROTATOR,VALVE.....0.2H
5、气门调整帽.....0.2H
INCLUDES:Valve clearance
adjustment
含：气门间隙调整
 - 7、TAPPET, VALVE.....0.7H
7、气门挺柱.....0.7H
INCLUDES:Valve clearance
adjustment
含：气门间隙调整
 - 8、LIFTER,
VALVE.....0.4H
8、气门挺杆.....0.4H
INCLUDES:Valve clearance
adjustment
含：气门间隙调整
- NOTE:Same time for two unit



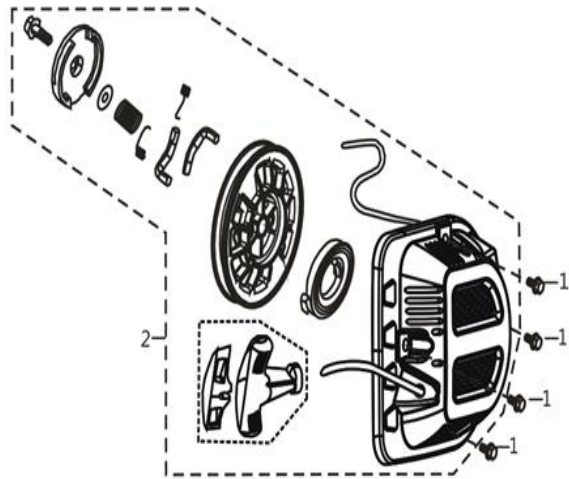
| REF.N O. 序号 | PART NO 物料代码 | CHINSES 中文名 | DESCRIPTION 英文名 | Q'T Y 数量 | 包装 数 | 备注 |
|-------------------|----------------------------|----------------|--------------------|----------------|---------|----|
| E05-1 | 14200- Z440110- 0000 | 凸轮轴部件 | CAMSHAFT ASSY. | 1 | 1 | |
| E05-2 | 12110- Z010110- 0000 | 气门组件 | VALVES SET | 1 | 1 | |
| E05-3 | 12112- Z010110- 0000 | 气门弹簧座 | SEAT, VALVE SPRING | 1 | 1 | |

| | | | | | |
|--------|----------------------------|-------------|--------------------------------------|---|---|
| E05-4 | 12107- Z010110- 0000 | 排气门弹簧座 | RETAINER, EXHAUST VALVE | 1 | 1 |
| E05-5 | 12104- Z010110- 0000 | 气门调整帽 | ROTATOR, VALVE | 1 | 1 |
| E05-6 | 12101- Z010110- 0000 | 挡油罩 | GUIDE, SEAL | 1 | 1 |
| E05-7 | 14081- Z440110- 0000 | 气门挺柱 | TAPPET, VALVE | 2 | 1 |
| E05-8 | 14071- Z440110- 0000 | 气门挺杆 | LIFTER, VALVE | 2 | 1 |
| E05-9 | 14090- Z010110- 0000 | 挺杆限位板组 合 | PLATE SUBASSEMBLY, LIFTER STOPPER | 1 | 1 |
| E05-10 | 14313- Z010110- 0000 | 摇臂轴螺栓 | BOLT, VALVE ADJUSTING | 2 | 1 |
| E05-11 | 14311- Z010110- 0000 | 气门摇臂 | ROCKER, VALVE | 2 | 1 |
| E05-12 | 14314- Z010110- 0000 | 气门调节螺母 | NUT, VALVE ADJUSTING | 2 | 1 |
| E05-13 | 14312- Z010110- 0000 | 气门锁紧螺母 | NUT, VALVE LOCK | 2 | 1 |
| E05-14 | 12103- Z010110- 0000 | 气门弹簧 | SPRING, VALVE | 2 | 1 |

FIG.7 STARTER,RECOIL (E08)

图 7 : 手起动组件 (E08)

WORK HOURS 工时

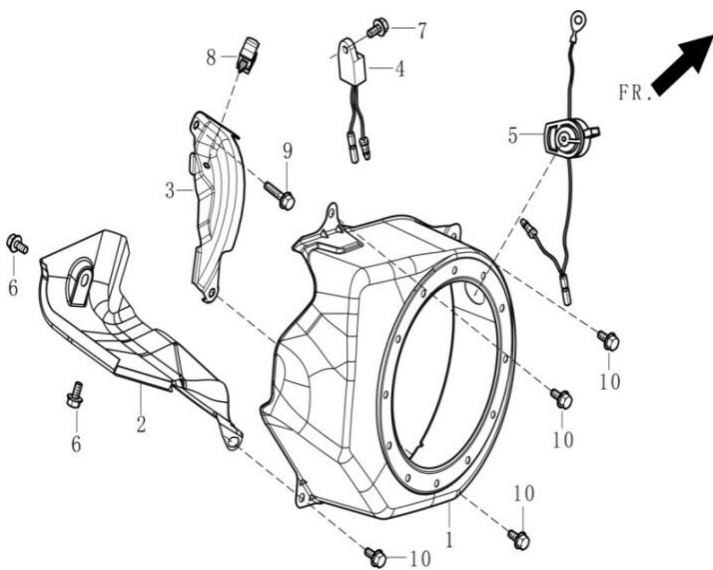


2、STARTER ASSY,
RECOIL.....0
.1H
2、手起动部
件.....
.....0.1H

| REF.N O. 序号 | PART NO 物料代码 | CHINSES 中文名 | DESCRIPTION 英文名 | Q'T Y 数量 | 包装 数 | 备注 |
|-------------------|--------------------|----------------|----------------------|----------------|---------|----|
| E08-1 | 90001-0612-01 | 六角法兰面螺栓-小系列 | BOLT | 4 | 1 | |
| E08-2 | 28200-Z010320-Q200 | 手起动部件 | STARTER ASSY, RECOIL | 1 | 1 | |

FIG.8 SHROUD / SHIELD,LOWER (E14)

图 8：缸体导风罩/下护罩 (E14)



WORK HOURS 工时

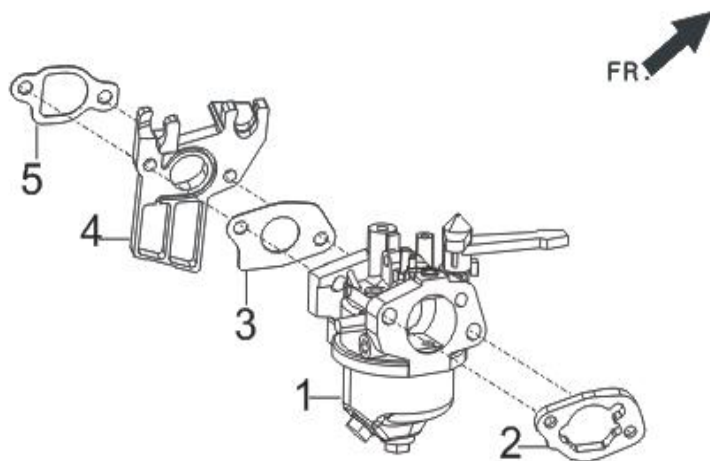
1、
SHROUD.....0.2H
1、导风罩.....0.2H
2、SHROUD, CYLINDER
BODY.....0.2H
2、缸体导风罩.....0.2H
3、
SHIELD,LOWER.....0.3H
3、下护罩.....0.3H
5、SWITCH SUBASSEMBLY, STOP
ENGINE.....0.2H
5、熄火开关组合.....0.2H

| REF.N O. 序号 | PART NO 物料代码 | CHINSES 中文名 | DESCRIPTION 英文名 | Q'T Y 数量 | 包装 数 | 备注 |
|-------------------|----------------------------|-----------------|------------------------------------|----------------|---------|----|
| E14-1 | 28110- Z010410- H700 | 导风罩 | SHROUD | 1 | 1 | |
| E14-2 | 19304- Z010610- 0000 | 缸体导风罩 | SHROUD, CYLINDER BODY | 1 | 1 | |
| E14-3 | 19340- Z010120- 0000 | 下护罩 | SHIELD, LOWER | 1 | 1 | |
| E14-4 | 37050- Z010210- 0000 | 机油保护器 | PROTECTOR, OIL | 1 | 1 | |
| E14-5 | 35540- Z060140- QG00 | 熄火开关组合 | SWITCH SUBASSEMBLY, STOP ENGINE | 1 | 1 | |
| E14-6 | 90001-0610- 01 | 六角法兰面螺 栓-小系列 | BOLT | 2 | 1 | |
| E14-7 | 90001-0610- 01 | 六角法兰面螺 栓-小系列 | BOLT | 1 | 1 | |
| E14-8 | 90740- Z010110- 0000 | 卡箍 | COLLAR | 1 | 1 | |
| E14-9 | 90001-0616- 01 | 六角法兰面螺 栓 | BOLT | 1 | 1 | |
| E14-10 | 90001-0612- 03 | 六角法兰面螺 栓-小系列 | BOLT | 4 | 1 | |

FIG.9 CARBURETOR ASSY. (E11)

图 9 : 化油器部件 (E11)

WORK HOURS 工时



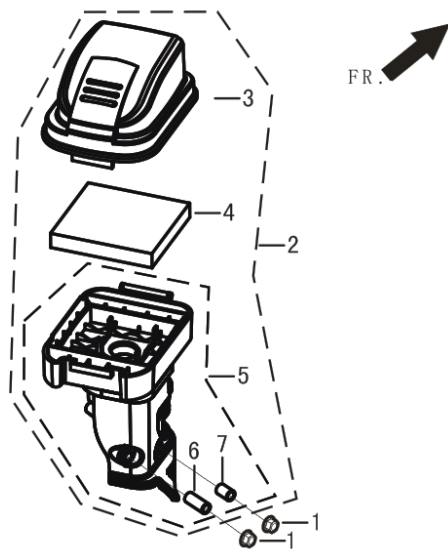
- 1、 CARBURETOR ASSY.....0.2H
- 1、 化油器部件.....0.2H
- 3/5、 GASKET, CARBURETOR AND/OR GASKET, CARBURETOR INSULATOR.....0.2H
- 3/5、 化油器密封垫/隔热垫.....0.2H
- 4、 PLATE, CARBURETOR INSULATOR.....0.2H
- 4、 化油器隔热板.....0.2H

| REF.N O. 序号 | PART NO 物料代码 | CHINSES 中文名 | DESCRIPTION 英文名 | Q'T Y 数量 | 包装 数 | 备注 |
|-------------------|----------------------------|----------------|---------------------------------|----------------|---------|----|
| E11-1 | 16100- Z530210- 0000 | 化油器部件 | CARBURETOR ASSY. | 1 | 1 | |
| E11-2 | 17001- Z010210- 0000 | 空滤器密封垫 | GASKET, AIR CLEANER | 1 | 1 | |
| E11-3 | 16001- Z010110- 0000 | 化油器密封垫 | GASKET, CARBURETOR | 1 | 1 | |
| E11-4 | 16003- Z010110- 0000 | 化油器隔热板 | PLATE, CARBURETOR INSULATOR | 1 | 1 | |
| E11-5 | 16002- Z050110- 0000 | 化油器隔热垫 | GASKET, CARBURETOR INSULATOR | 1 | 1 | |

FIG.10 CLEANER, AIR (F02)

图 10 : 空滤器 (F02)

WORK HOURS 工时



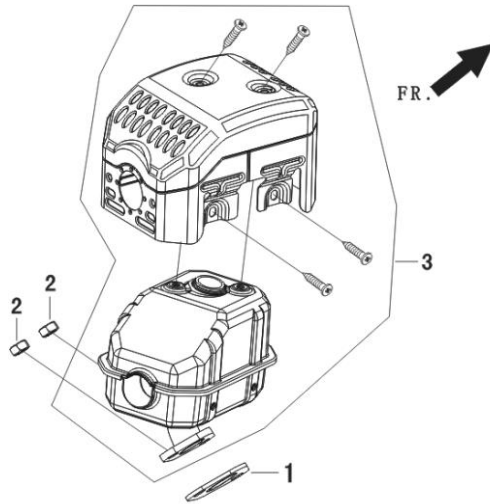
- 1、CLEANER, AIR.....0.1H
- 1、空滤器.....0.1H
- 4、ELEMENT, AIR CLEANER.....0.1H
- 4、空滤器滤芯.....0.1H

| REF.N O. 序号 | PART NO 物料代码 | CHINSES 中文名 | DESCRIPTION 英文名 | Q'T Y 数量 | 包装 数 | 备注 |
|-------------|--------------------|-------------|----------------------------------|----------|------|--------|
| F02-1 | 90305-0600-31 | 六角法兰面螺母 | NUT | 2 | 1 | |
| F02-2 | 17100-Z440220-0099 | 空滤器 | CLEANER, AIR | 1 | 1 | |
| F02-3 | 17104-Z440110-0000 | 空滤器壳体盖 | COVER, AIR CLEANER CASE | 1 | 1 | 空滤器拆分件 |
| F02-4 | 17151-Z440110-0000 | 空滤器滤芯 | ELEMENT SUBASSEMBLY, AIR CLEANER | 1 | 1 | |
| F02-5 | 17140-Z440210-0000 | 空滤器座体组合 | ELBOW SUBASSEMBLY, AIR CLEANER | 1 | 1 | |

FIG.11 MUFFLER ASSY. (F04)

图 11 : 消声器部件 (F04)

WORK HOURS 工时



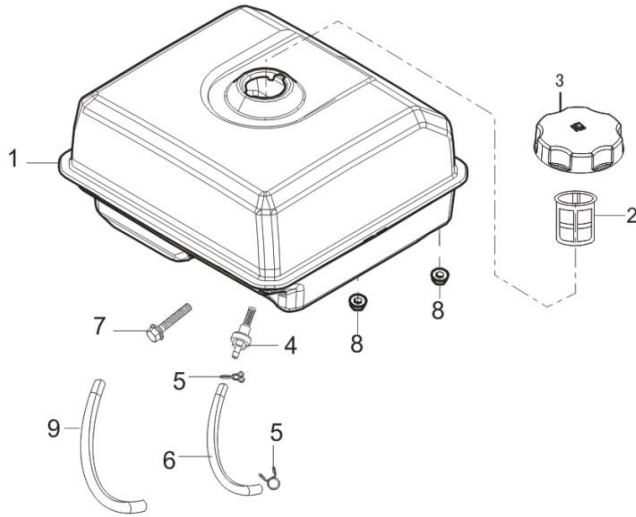
1、 GASKET, EXHAUST
 OUTLET.....0.1
 H
 1、 排气口密封
 垫.....
0.1H
 3、 MUFFLER
 ASSY.....
0.2H
 3、 消声器部
 件.....
0.2H

| REF.N O. 序号 | PART NO 物料代码 | CHINSES 中文名 | DESCRIPTION 英文名 | Q'T Y 数量 | 包装 数 | 备注 |
|-------------------|----------------------------|----------------|---------------------------|----------------|---------|----|
| F04-1 | 18001- Z440110- 0000 | 排气口密封垫 | GASKET, EXHAUST OUTLET | 1 | 1 | |
| F04-2 | 90303-0800- 31 | 1 型六角螺母 | NUT | 2 | 1 | |
| F04-3 | 18100- Z442810- H300 | 消声器部件 | MUFFLER ASSY | 1 | 1 | |

FIG.12 TANK ASSY, FUEL (F01)

图 12 : 油箱部件 (F01)

WORK HOURS 工时



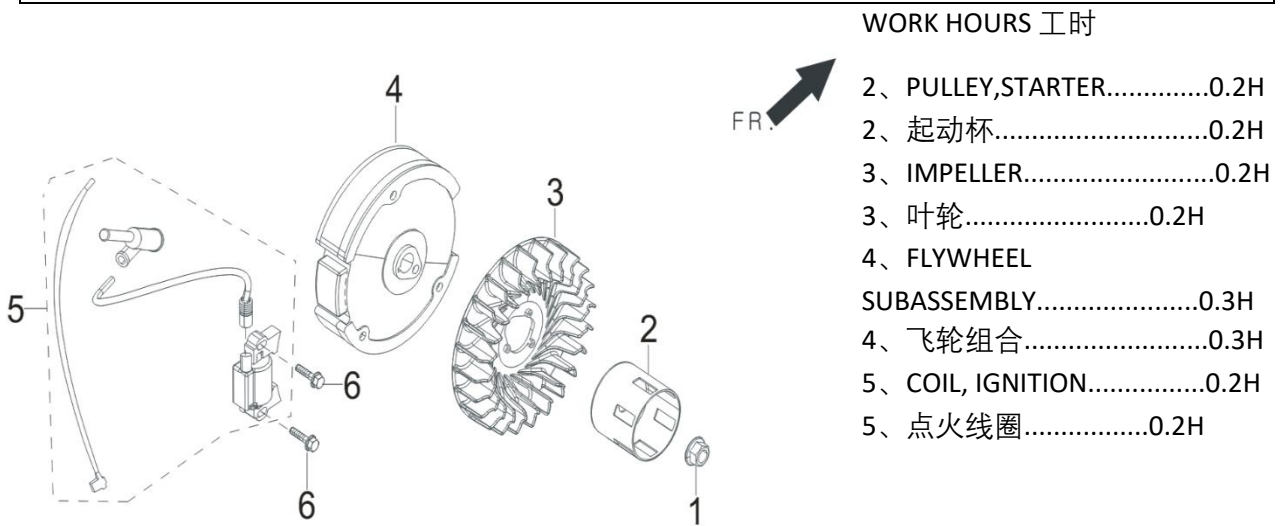
- 1、TANK, FUEL.....0.2H
- 1、油箱.....0.2H
- 2、STRAINER, FUEL.....0.1H
- 2、燃油滤网.....0.1H
- 6、TUBE, FUEL.....0.1H
- 6、油管.....0.1H

| REF.N O. 序号 | PART NO 物料代码 | CHINSES 中文名 | DESCRIPTION 英文名 | Q'T Y 数量 | 包装 数 | 备注 |
|-------------------|----------------------------|----------------|--------------------------------------|----------------|---------|----|
| F01-1 | 16620- Z440120- H700 | 油箱 | TANK, FUEL | 1 | 1 | |
| F01-2 | 16652- Z010610- 0000 | 燃油滤网 | STRAINER, FUEL | 1 | 1 | |
| F01-3 | 16730- Z440120- 0000 | 油箱盖 | COVER, FUEL TANK | 1 | 1 | |
| F01-4 | 16680- Z010110- 0000 | 出油嘴组合 | OUTLET SUBASSEMBLY, FUEL TANK OIL | 1 | 1 | |
| F01-5 | 90740- Z010210- 0000 | 卡箍 | CLAMP | 2 | 1 | |
| F01-6 | 90686- Z010710- 0000 | 油管 | TUBE, FUEL | 1 | 1 | |
| F01-7 | 90001-0630- 01 | 六角法兰面螺 栓 | BOLT | 1 | 1 | |
| F01-8 | 90305-0600- 31 | 六角法兰面螺 母 | NUT | 2 | 1 | |

| | | | | | |
|-------|----------------------------|------|----------------|---|---|
| F01-9 | 30431- Z010110- 0000 | 橡胶护套 | JACKET, RUBBER | 1 | 1 |
|-------|----------------------------|------|----------------|---|---|

FIG.13 FLYWHEEL / IMPELLER / STARTER PULLEY / IGNITION COIL (E15)

图 13 : 飞轮/叶轮/启动杯/点火线圈 (E15)

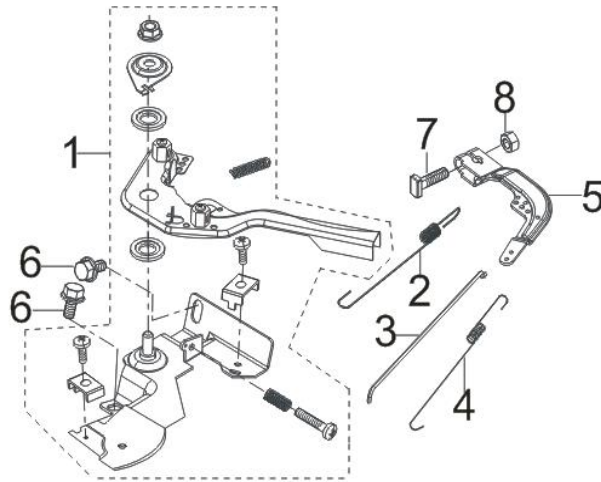


| REF.N O. 序号 | PART NO 物料代码 | CHINSES 中文名 | DESCRIPTION 英文名 | Q'T Y 数量 | 包装 数 | 备注 |
|-------------|----------------------------|-------------|----------------------|----------|------|----|
| E15-1 | 13501- Z010110- 0000 | 飞轮螺母 | NUT | 1 | 1 | |
| E15-2 | 28002- Z300210- 0000 | 启动杯 | PULLEY,STARTER | 1 | 1 | |
| E15-3 | 19352- Z440110- 0000 | 叶轮 | IMPELLER | 1 | 1 | |
| E15-4 | 13510- Z440110- 0000 | 飞轮组合 | FLYWHEEL SUBASSEMBLY | 1 | 1 | |
| E15-5 | 30400- Z440110- 0100 | 点火线圈 | COIL, IGNITION | 1 | 1 | |

| | | | | | |
|-------|---------------|-------------|------|---|---|
| E15-6 | 90001-0625-01 | 六角法兰面螺栓-小系列 | BOLT | 2 | 1 |
|-------|---------------|-------------|------|---|---|

FIG.14 CONTROL ASSY, THROTTLE (E13)

图 14 : 油门操纵部件 (E13)



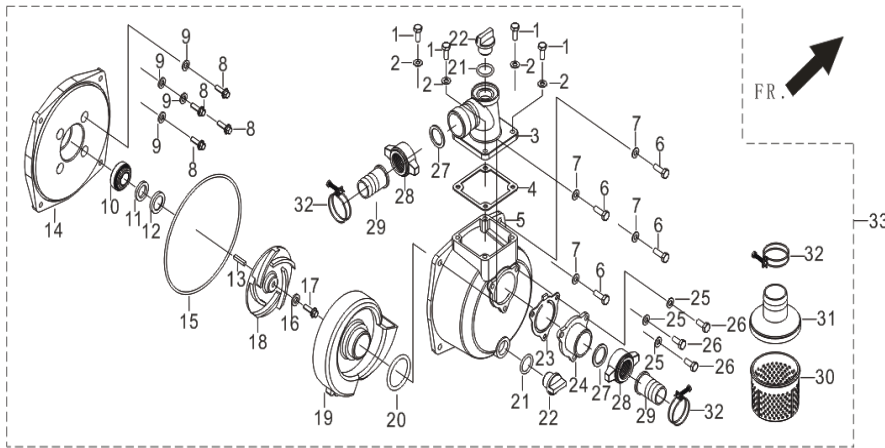
WORK HOURS 工时

- 1、CONTROL ASSY, THROTTLE.....0.2H
- 1、油门操纵部件.....0.2H
- 2、SPRING,GOVERNOR.....0.2H
- 2、调速弹簧.....0.2H
- 3、ROD,GOVERNOR.....0.3H
- 3、调速拉杆.....0.3H
- 4.SPRING, THROTTLE VALVE RETURNING.....0.3H
- 4.节气门复位弹簧.....0.3H
- 5、SUPPORT SUBASSEMBLY, GOVERNOR.....0.2H
- 5、调速支架组合.....0.2H

| REF.NO. 序号 | PART NO 物料代码 | CHINSES 中文名 | DESCRIPTION 英文名 | Q'T Y 数量 | 包装数 | 备注 |
|------------|--------------------|-------------|----------------------------------|----------|-----|----|
| E13-1 | 16520-Z010230-0000 | 油门操纵组合 | CONTROL ASSY, THROTTLE | 1 | 1 | |
| E13-2 | 16063-Z010110-0000 | 调速弹簧 | SPRING, GOVERNOR | 1 | 1 | |
| E13-3 | 16062-Z010110-0000 | 调速拉杆 | ROD, GOVERNEOR | 1 | 1 | |
| E13-4 | 16012-Z010110-0000 | 节气门复位弹簧 | SPRING, THROTTLE VALVE RETURNING | 1 | 1 | |
| E13-5 | 16070-Z010110-0000 | 调速支架组合 | SUPPORT SUBASSEMBLY, GOVERNOR | 1 | 1 | |

| | | | | | |
|-------|--------------------|----------|------------------------|---|---|
| E13-6 | 90001-0610-01 | 六角法兰面螺栓 | BOLT | 2 | 1 |
| E13-7 | 16072-Z010110-0000 | 调速支架固定螺栓 | BOLT, GOVERNOR SUPPORT | 1 | 1 |
| E13-8 | 90305-0600-31 | 六角法兰面螺母 | NUT | 1 | 1 |

图 15: 泵体组件 (F68)



WORK HOURS 工时

| | | |
|-----|-------------------------------|------|
| 3、 | OUTLET, WATER..... | 0.1H |
| 3、 | 出水口..... | 0.1H |
| 5、 | PUMP BODY..... | 0.2H |
| 5、 | 泵体..... | 0.2H |
| 10、 | SEAL ASSY, MECHANISM..... | 0.5H |
| 10、 | 机械密封部件..... | 0.5H |
| 14、 | JOINT, WATER PUMP..... | 0.6H |
| 14、 | 水泵连接盘..... | 0.6H |
| 18、 | IMPELLER, WATER PUMP..... | 0.2H |
| 18、 | 水泵叶轮..... | 0.2H |
| 19、 | CASE, WHORL..... | 0.2H |
| 19、 | 涡壳..... | 0.2H |
| 20、 | RIGN, WHORL CASE SEALING..... | 0.2H |
| 20、 | 涡壳密封圈..... | 0.2H |

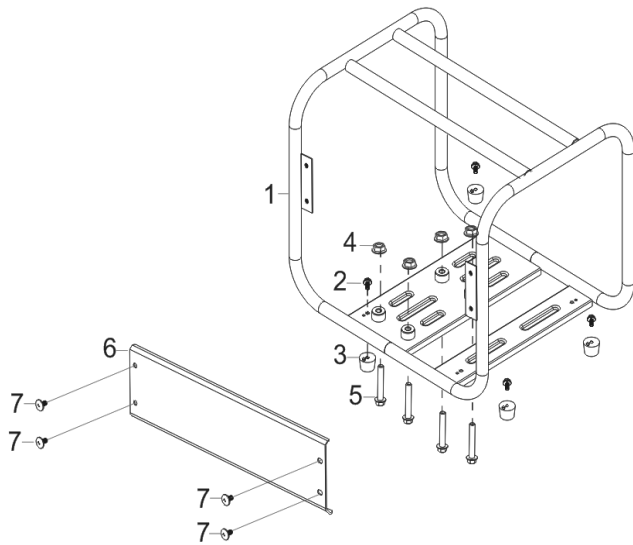
| REF.N O. 序号 | PART NO 物料代码 | CHINSES 中文名 | DESCRIPTION 英文名 | Q'T Y 数量 | 包装 数 | 备注 |
|-------------------|--------------------|----------------|--------------------|----------------|---------|----|
| F68-1 | 90005-1025-01 | 六角头螺栓-全螺纹 | BOLT | 4 | 1 | |
| F68-2 | 90408-1000-01 | 平垫圈-A级 | WASHER | 4 | 1 | |
| F68-3 | 70108-V020310-0000 | 出水口 | OUTLET, WATER | 1 | 1 | |

| | | | | | |
|--------|----------------------------|-------------------------|------------------------------|---|---|
| F68-4 | 70109- V020210- 0000 | 出水口密封垫 | GASKET, OUTLET | 1 | 1 |
| F68-5 | 70105- V020210- 0000 | 泵体 | PUMP BODY | 1 | 1 |
| F68-6 | 90005-1025- 01 | 六角头螺栓- 全螺纹 | BOLT | 4 | 1 |
| F68-7 | 90408-1000- 01 | 平垫圈-A 级 | WASHER | 4 | 1 |
| F68-8 | 90007- V010210- 0000 | 六角法兰面螺 栓-加大系列-B 级 | BOLT | 4 | 1 |
| F68-9 | 90409- V010210- 0000 | 密封垫圈 | WASHER | 4 | 1 |
| F68-10 | 70300- V010210- 0000 | 机械密封部件 | SEAL ASSY, MECHANISM | 1 | 1 |
| F68-11 | 70309- V010210- 0000 | 陶瓷密封 | SEAL,PORCELAIN | 1 | 1 |
| F68-12 | 70125- V010210- 0000 | 叶轮密封圈 | WASHER | 1 | 1 |
| F68-13 | 90522- V010210- 0000 | 普通平键 | KEY | 1 | 1 |
| F68-14 | 70118- V020410- 0000 | 水泵连接盘 | JOINT, WATER PUMP | 1 | 1 |
| F68-15 | 70119- V010210- 0000 | 水泵连接盘垫 | CUSHION, WATER PUMP JOINT | 1 | 1 |
| F68-16 | 90409- V010210- 0000 | 密封垫圈 | WASHER | 1 | 1 |
| F68-17 | 90007- V010110- 0000 | 六角法兰面螺 栓-加大系列-B 级 | BOLT | 1 | 1 |

| | | | | | |
|--------|----------------------------|---------------|-----------------------------|---|---|
| F68-18 | 70102- V020410- 0000 | 水泵叶轮 | IMPELLER, WATER PUMP | 1 | 1 |
| F68-19 | 70103- V020210- 0000 | 涡壳 | CASE, WHORL | 1 | 1 |
| F68-20 | 70104- V020210- 0000 | 涡壳密封圈 | RIGN, WHORL CASE SEALING | 1 | 1 |
| F68-21 | 70122- V010210- 0000 | 螺塞垫圈 | WASHER, SCREW PLUG | 2 | 1 |
| F68-22 | 70107- V010210- 0000 | 螺塞 | PLUG, THREAD | 2 | 1 |
| F68-23 | 70115- V020210- 0000 | 进水口密封垫 | GASKET, INLET WATER | 1 | 1 |
| F68-24 | 70116- V020310- 0000 | 进水口 | INLET, WATER | 1 | 1 |
| F68-25 | 90408-1000- 01 | 平垫圈-A 级 | WASHER | 3 | 1 |
| F68-26 | 90005-1025- 01 | 六角头螺栓- 全螺纹 | BOLT | 3 | 1 |
| F68-27 | 70131- V020210- 0000 | 软管接头密封 圈 | RING, HOSE JOINT SEAL | 2 | 1 |
| F68-28 | 70111- V020310- 0000 | 软管接头 | JOINT, HOSE | 2 | 1 |
| F68-29 | 70112- V020210- 0000 | 软管接口 | INTERFACE, HOSE | 2 | 1 |
| F68-30 | 70114- V020210- 0000 | 滤网 | FILTER | 1 | 1 |
| F68-31 | 70113- V020210- 0000 | 滤网盖 | COVER, FILTER | 1 | 1 |

| | | | | |
|--------|----------------------------|------------------|---|---|
| F68-32 | 软管箍部件 | HOOP ASSY, HOSE | 3 | 1 |
| | 70400- V020210- 0000 | | | |
| F68-33 | 水泵部件 | PUMP ASSY, WATER | 1 | 1 |
| | 70100- V020810- 0K00 | | | |

FIG.16 FRAME ASSY, ENGINE 机架部件(F61)



WORK HOURS 工时

- 1、FRAME ASSY,
ENGINE.....0.5H
- 1、机架部件.....0.5H
- 3、SEAT, ENGINE FRAME SHOCK
ABSORPTION.....0.1H
- 3、机架减震座.....0.1H
- 6、DECORATIVE
FRAME.....0.1H
- 6、机架装饰板.....0.1H

| REF.N O. 序号 | PART NO 物料代码 | CHINSES 中文名 | DESCRIPTION 英文名 | Q'T Y 数量 | 包装 数 | 备注 |
|-------------------|----------------------------|----------------|--|----------------|---------|----|
| E16-1 | 51100- V020910- H7L0 | 机架部件 | FRAME ASSY, ENGINE | 1 | 1 | |
| E16-2 | 90001-0610- 01 | 六角法兰面螺 栓 | BOLT | 4 | 1 | |
| E16-3 | 51014HY4501 10-0000 | 机架减震座 | SEAT, ENGINE FRAME SHOCK ABSORPTION | 4 | 1 | |
| E16-4 | 90327-0800- 31 | 六角法兰面螺 母 | NUT | 8 | 1 | |
| E16-5 | 90001-0850- 01 | 六角法兰面螺 栓 | BOLT | 4 | 1 | |

| | | | | | |
|-------|----------------------------|-------------|------------------|---|---|
| E16-6 | 51025- V020210- H700 | 机架装饰板 | DECORATIVE FRAME | 1 | 1 |
| E16-7 | 90001-0612- 01 | 六角法兰面螺 栓 | BOLT | 4 | 1 |