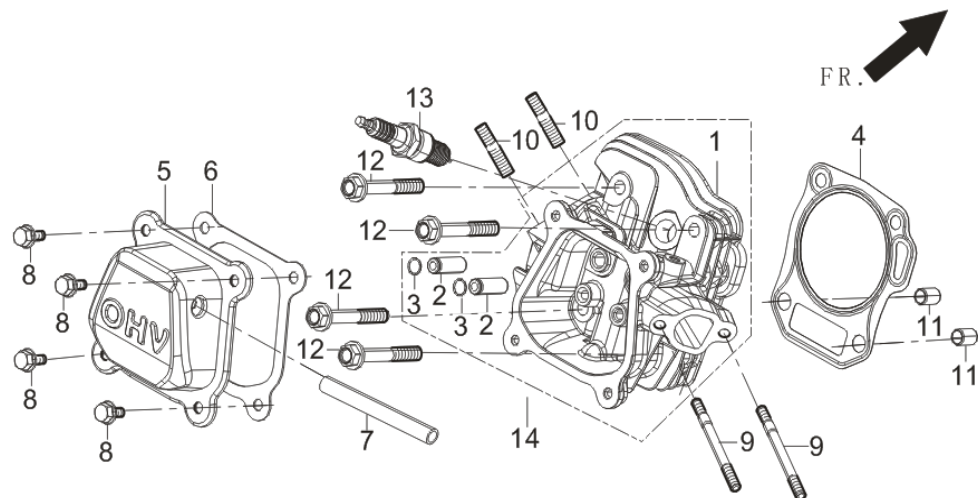


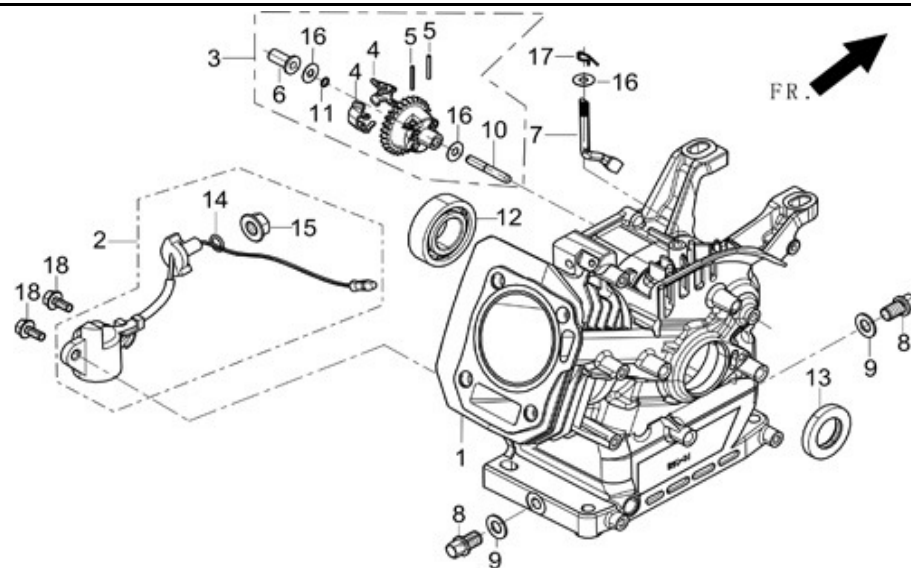
# RT80WB26-3.8Q图册

## FIG.1 HEAD SUBASSEMBLY, CYLINDER / PLUG, SPARK 气缸头部件/火花塞 (E01)



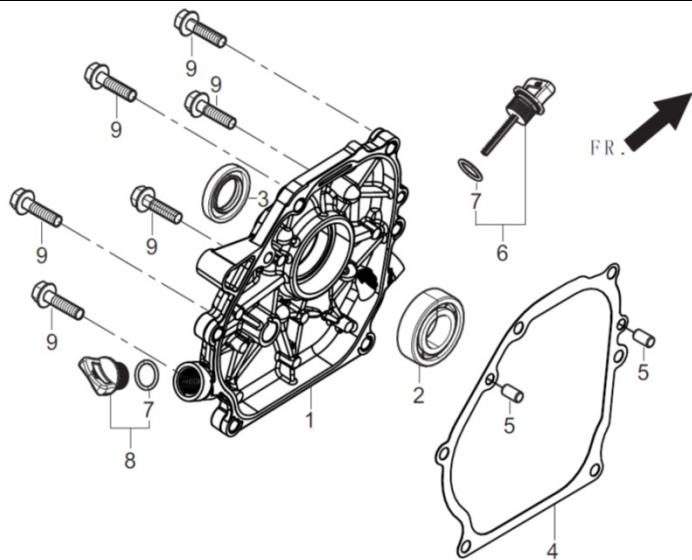
REF.NO. 序号	PART NO 物料代码	CHINSES 中文名	DESCRIPTION 英文名	Q'TY 数量
E01-4	12131-Z140120-0000	气缸头密封垫	GASKET, CYLINDER HEAD	1
E01-5	12410-Z300120-0000	气缸头盖组合	COVER SUBASSEMBLY, CYLINDER HEAD	1
E01-6	12004-Z010110-0000	气缸头盖密封垫	GASKET, CYLINDER HEAD COVER	1
E01-7	17004-Z050210-0000	废气管	TUBE, BREATHER	1
E01-8	90001-0612-01	六角法兰面螺栓-小系列	BOLT	4
E01-9	90204-Z010310-0000	双头螺柱	STUD	2
E01-10	90203-Z010110-0000	双头螺柱	STUD	2
E01-11	90502-1014-00	定位销-A型	PIN	2
E01-12	12003-Z010110-0000	气缸头螺栓	BOLT, CYLINDER HEAD	4
E01-13	30010-Z010110-0000	火花塞	PLUG, SPARK	1
E01-14	12140-Z040610-0000	气缸头组合	HEAD SUBASSEMBLY, CYLINDER	1

## FIG.2 CRANKCASE. / GEAR ASSY, GOVERNOR. 曲轴箱体部件 + 调速齿轮部件(E02)



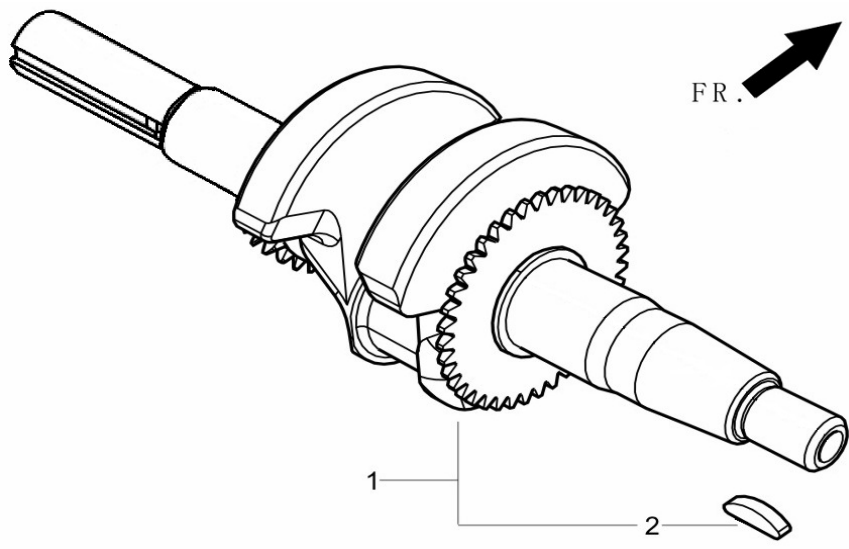
REF.NO. 序号	PART NO 物料代码	CHINSES 中文名	DESCRIPTION 英文名	Q'TY 数量
E02-1	11310-Z140420-0000	曲轴箱体组合	CRANKCASE SUBASSEMBLY.	1
E02-2	37060-Z010120-0000	机油传感器	SENSOR, ENGINE OIL	1
E02-3	16400-Z010110-0000	调速齿轮部件	GEAR ASSY, GOVERNOR	1
E02-7	16061-Z010110-0000	调速臂	ARM, GOVERNOR	1
E02-8	11007-Z010110-0000	放油螺栓	BOLT, DRAIN PLUG	2
E02-9	90408-Z010110-0000	平垫圈-A级	WASHER	2
E02-12	90548-0205-CL	深沟球轴承	BEARING	1
E02-13	90682-Z300110-0000	油封	SEAL, OIL	1
E02-15	90305-Z010210-01	六角法兰面螺母	NUT	1
E02-16	90408-Z010210-0000	平垫圈-A级	WASHER	1
E02-17	90501-Z010110-0000	开口销	PIN	1
E02-18	90001-0614-01	六角法兰面螺栓-小系列	BOLT	2

**FIG.3 COVER SUBASSEMBLY, CRANKCASE 曲轴箱盖部件(E03)**



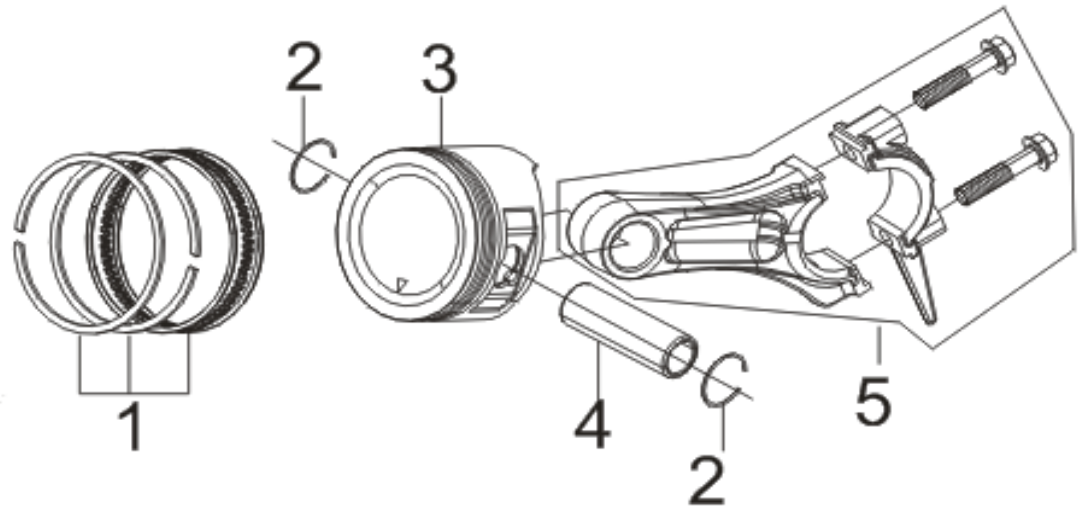
REF.NO. 序号	PART NO 物料代码	CHINSES 中文名	DESCRIPTION 英文名	Q'TY 数量
E03-1	11411-Z010310-0000	曲轴箱盖	COVER, CRANKCASE	1
E03-2	90548-0205-CL	深沟球轴承	BEARING	1
E03-3	90682-Z300110-0000	油封	SEAL, OIL	1
E03-4	11001-Z010120-0000	曲轴箱密封垫	GASKET, CRANKCASE	1
E03-5	90502-0812-00	定位销-A型	PIN	2
E03-6	15010-Z010130-Q500	机油尺组合	DIPSTICK SUBASSEMBLY, OIL	1
E03-8	15030-Z010130-Q500	机油塞组合	PLUG SUBASSEMBLY, ENGINE OIL	1
E03-9	90001-0832-01	六角法兰面螺栓-小系列	BOLT	6

**FIG.4 ROD,CRANKSHAFT CONNETING 曲柄连杆组件(E04)**



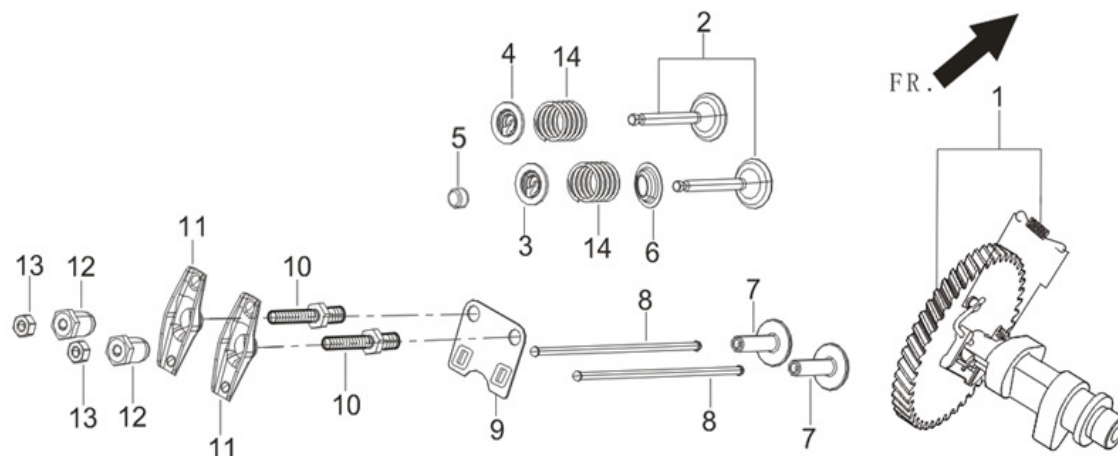
REF.NO. 序号	PART NO 物料代码	CHINSES 中文名	DESCRIPTION 英文名	Q'TY 数量
E04-1	13300-Z140330-0000	曲轴部件	CRANKSHAFT ASSY.	1

**FIG.5 RING SET,OIL / ROD,CRANKSHAFT CONNETING 油环组合/曲柄连**



REF.NO. 序号	PART NO 物料代码	CHINSES 中文名	DESCRIPTION 英文名	Q'TY 数量
E05-1	13200-Z860110-0000	活塞环部件	PISTON RINGS SET	1
E05-2	13122-Z010110-0000	活塞销卡圈	CLIP, PISTON PIN	2
E05-3	13111-Z860110-0000	活塞	PISTON	1
E05-4	13121-Z010110-0000	活塞销	PIN, PISTON	1
E05-5	13010-Z440210-0099	连杆	ROD, CONNECTING	1

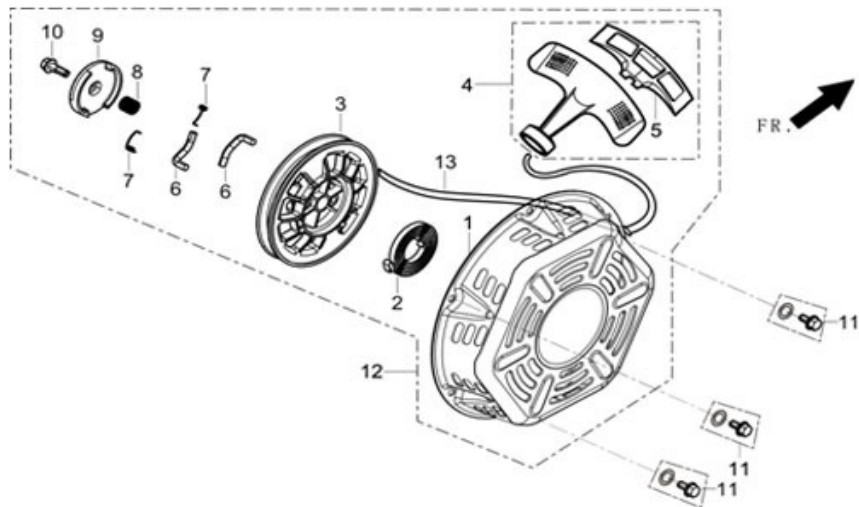
### FIG.6 TRAIN, VALVE / CAMSHAFT SUBASSEMBLY 配气机构组件/凸轮轴 (



REF.NO. 序号	PART NO 物料代码	CHINSES 中文名	DESCRIPTION 英文名	Q'TY 数量
E06-1	14200-Z300210-0000	凸轮轴部件	CAMSHAFT ASSY.	1
E06-2	12110-Z010110-0000	气门组件	VALVES SET	1
E06-3	12112-Z010110-0000	气门弹簧座	SEAT, VALVE SPRING	1
E06-4	12107-Z010110-0000	排气门弹簧座	RETAINER, EXHAUST VALVE	1
E06-5	12104-Z010110-0000	气门调整帽	ROTATOR, VALVE	1
E06-6	12101-Z010110-0000	挡油罩	GUIDE, SEAL	1
E06-7	14081-Z040110-0000	气门挺柱	TAPPET, VALVE	2

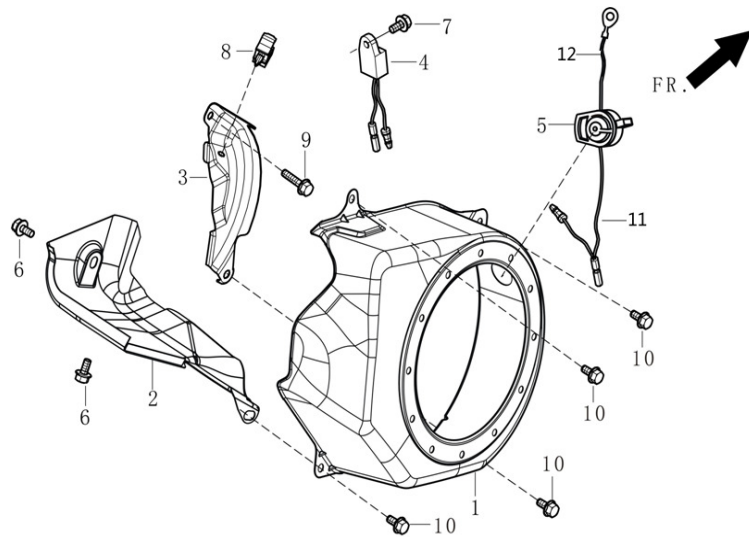
E06-8	14071-Z440110-0000	气门挺杆	LIFTER, VALVE	2
E06-9	14090-Z010110-0000	挺杆限位板组合	PLATE SUBASSEMBLY, LIFTER STOPPER	1
E06-10	14313-Z010110-0000	摇臂轴螺栓	BOLT, VALVE ADJUSTING	2
E06-11	14311-Z010110-0000	气门摇臂	ROCKER, VALVE	2
E06-12	14314-Z010110-0000	气门调节螺母	NUT, VALVE ADJUSTING	2
E06-13	14312-Z010110-0000	气门锁紧螺母	NUT, VALVE LOCK	2
E06-14	12103-Z010110-0000	气门弹簧	SPRING, VALVE	2

### FIG.7 STARTER,RECOIL 手起动组件 ( E07 )



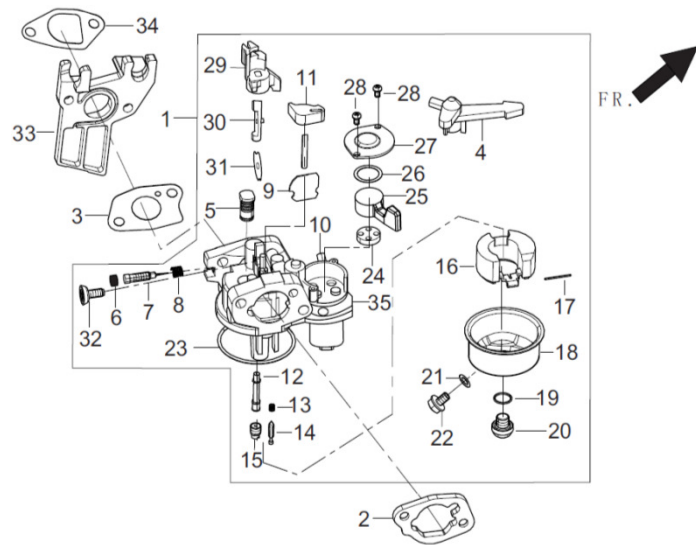
REF.NO. 序号	PART NO 物料代码	CHINSES 中文名	DESCRIPTION 英文名	Q'TY 数量
E07-11	90001-0608-01	六角法兰面螺栓	BOLT	3
E07-12	28200-Z300110-H600	手起动部件	STARTER ASSY, RECOIL	1

### FIG.8 SHROUD / SHIELD,LOWER 缸体导风罩/下护罩 ( E08 )



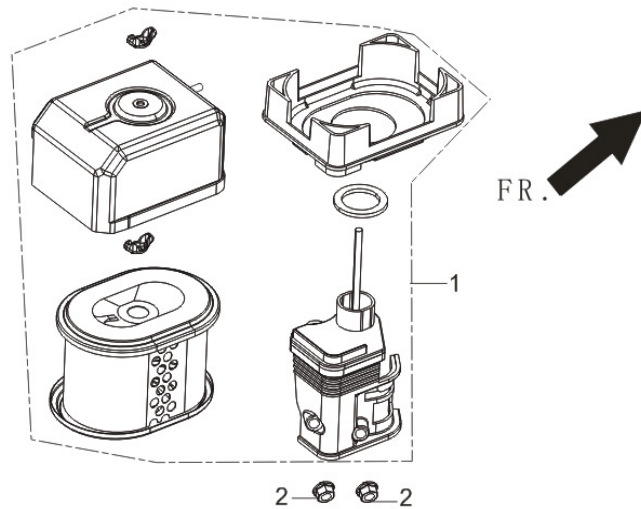
REF.NO. 序号	PART NO 物料代码	CHINSES 中文名	DESCRIPTION 英文名	Q'TY 数量
E08-1	28110-Z010410-H600	导风罩	SHROUD	1
E08-2	19304-Z010710-0000	缸体导风罩	SHROUD, CYLINDER BODY	1
E08-3	19340-Z010120-0000	下护罩	SHIELD, LOWER	1
E08-4	37050-Z010210-0000	机油保护器	PROTECTOR, OIL	1
E08-5	35540-Z060140-QG00	熄火开关组合	SWITCH SUBASSEMBLY, STOP ENGINE	1
E08-6	90001-0610-01	六角法兰面螺栓-小系列	BOLT	2
E08-7	90001-0610-01	六角法兰面螺栓-小系列	BOLT	1
E08-8	90740-Z010110-0000	卡箍	COLLAR	1
E08-9	90001-0616-01	六角法兰面螺栓-小系列	BOLT	1
E08-10	90001-0612-01	六角法兰面螺栓-小系列	BOLT	4

**FIG.9 CARBURETOR ASSY. 化油器部件 ( E09 )**



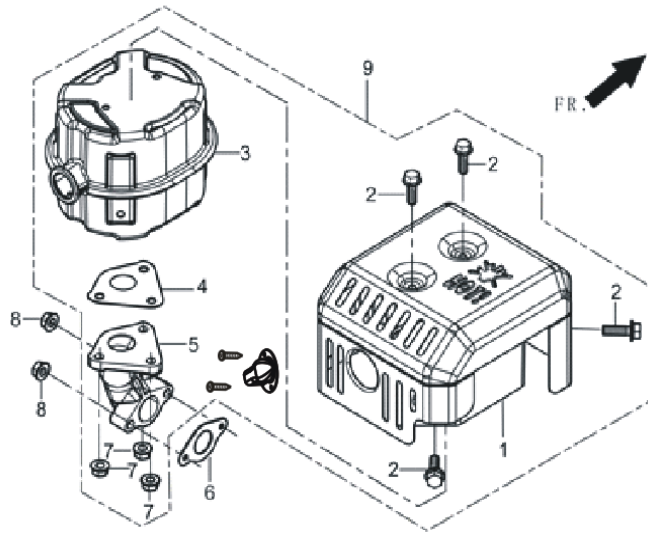
REF.NO. 序号	PART NO 物料代码	CHINSES 中文名	DESCRIPTION 英文名	Q'TY 数量
E09-1	16100-Z040610-0000	化油器部件	CARBURETOR ASSY.	1
E09-2	17001-Z010210-0000	空滤器密封垫	GASKET, AIR CLEANER	1
E09-3	16001-Z010110-0000	化油器密封垫	GASKET, CARBURETOR	1
E09-33	16003-Z010110-0000	化油器隔热板	PLATE, CARBURETOR INSULATOR	1
E09-34	16002-Z010110-0000	化油器隔热垫	GASKET, CARBURETOR INSULATOR	1

**FIG.10 CLEANER, AIR 空滤器 ( E10 )**



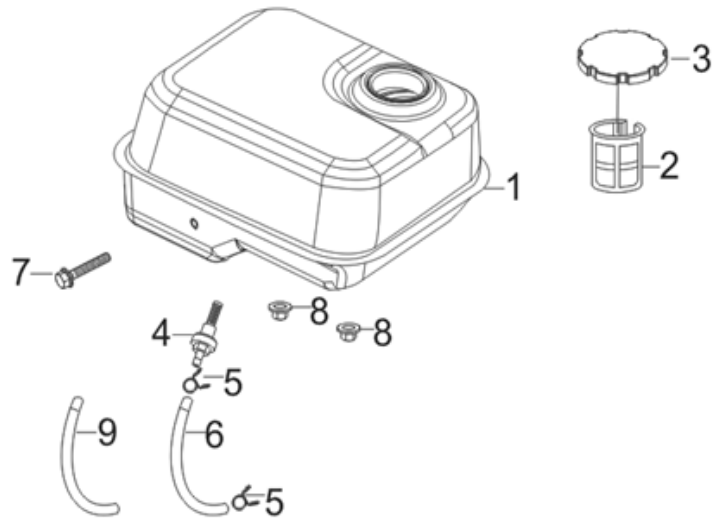
REF.NO. 序号	PART NO 物料代码	CHINSES 中文名	DESCRIPTION 英文名	Q'TY 数量
E10-1	17100-Z010210-0000	空滤器	CLEANER, AIR	1
E10-2	90305-0600-31	六角法兰面螺母	NUT	2

**FIG.11 MUFFLER ASSY. 消声器部件 ( E11 )**



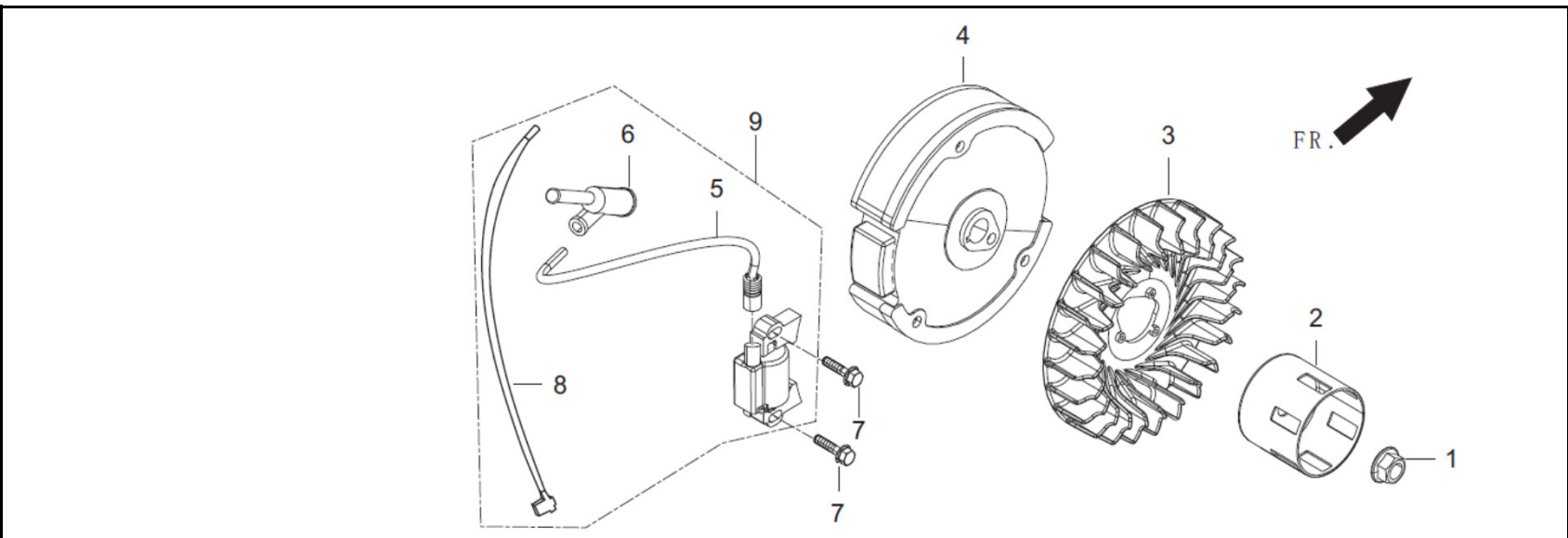
REF.NO. 序号	PART NO 物料代码	CHINSES 中文名	DESCRIPTION 英文名	Q'TY 数量
E11-6	18001-Z010110-0000	排气口密封垫	GASKET, EXHAUST OUTLET	1
E11-7	90303-0800-31	1型六角螺母	NUT	3
E11-8	90303-0800-31	1型六角螺母	NUT	2
E11-9	18100-Z010710-H300	消声器部件	MUFFLER ASSY	1

**FIG.12 TANK ASSY, FUEL 油箱部件 ( E12 )**



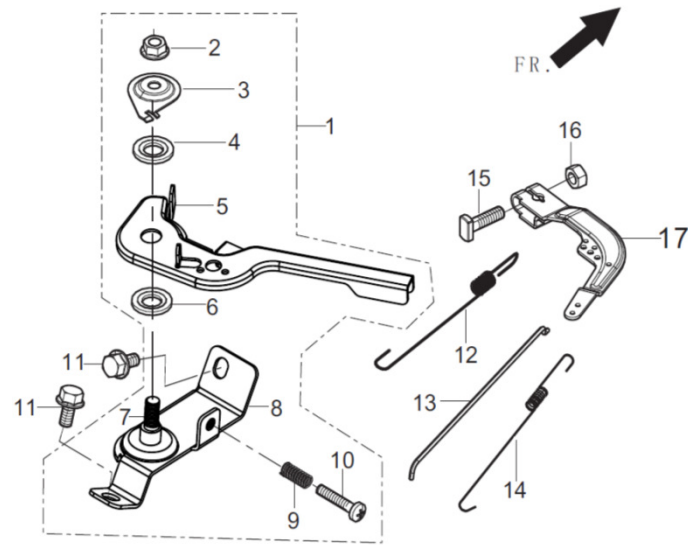
REF.NO. 序号	PART NO 物料代码	CHINSES 中文名	DESCRIPTION 英文名	Q'TY 数量
E12-1	16620-Z300110-BE00	油箱	TANK, FUEL	1
E12-2	16652-Z010610-0000	燃油滤网	STRAINER , FUEL	1
E12-3	16730-Z010820-QB00	油箱盖	COVER, FUEL TANK	1
E12-4	16680-Z010110-0000	出油嘴组合	OUTLET SUBASSEMBLY, FUEL TANK OIL	1
E12-5	90740-Z010210-0000	卡箍	COLLAR	2
E12-6	90686-Z010710-0000	油管	TUBE, FUEL	1
E12-7	90007-0630-A1	六角法兰面螺栓	BOLT	1
E12-8	90305-0600-31	六角法兰面螺母	NUT	2
E12-9	30431-Z010110-0000	橡胶护套	JACKET, RUBBER	1

**FIG.13 FLYWHEEL / IMPELLER / STARTER PULLEY / IGNITION COIL 飞轮 / 叶轮 / 启动滑轮 / 点火线圈**



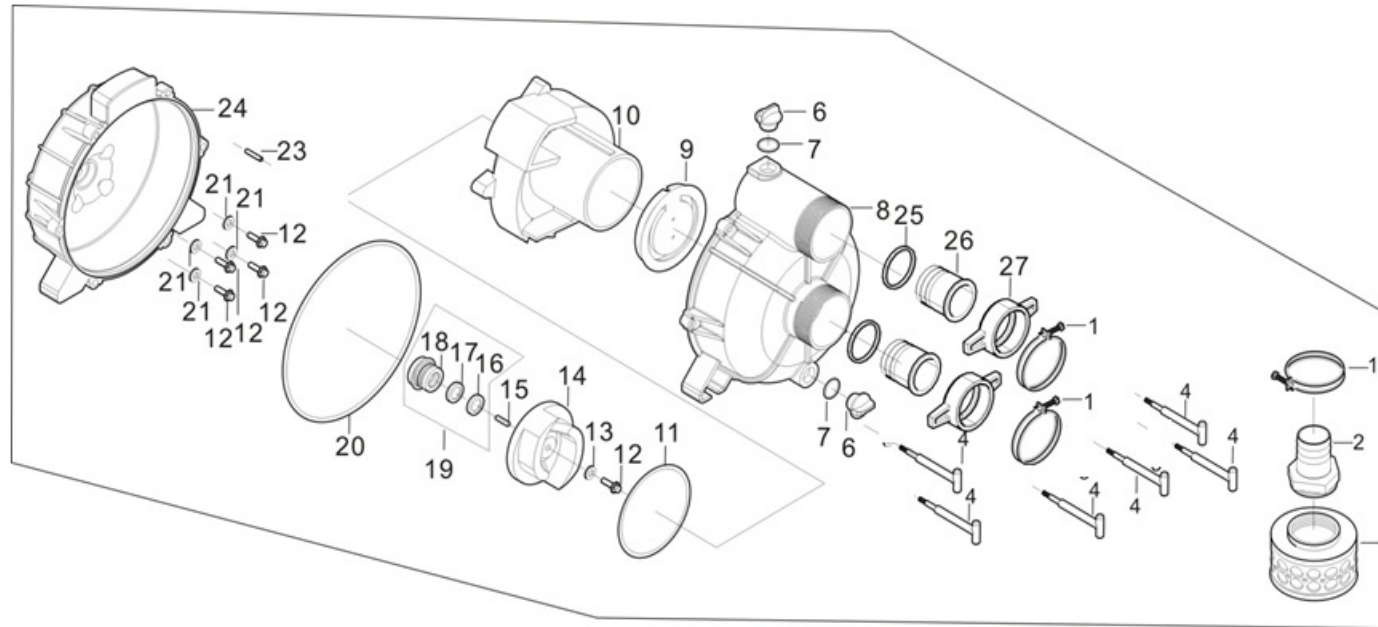
REF.NO. 序号	PART NO 物料代码	CHINSES 中文名	DESCRIPTION 英文名	Q'TY 数量
E13-1	13501-Z010110-0000	飞轮螺母	NUT, FLYWHEEL	1
E13-2	28002-Z300110-0000	起动杯	PULLEY, STARTER	1
E13-3	19352-Z010110-0000	叶轮	IMPELLER	1
E13-4	13510-Z010110-0000	飞轮组合	FLYWHEEL SUBASSEMBLY	1
E13-7	90001-0625-01	六角法兰面螺栓	BOLT	2
E13-9	30400-Z440110-0100	点火线圈	COIL, IGNITION	1

**FIG.14 CONTROL ASSY, THROTTLE 油门操纵部件 ( E14 )**



REF.NO. 序号	PART NO 物料代码	CHINSES 中文名	DESCRIPTION 英文名	Q'TY 数量
E14-1	16520-Z010230-0000	油门操纵组合	CONTROL ASSY, THROTTLE	1
E14-11	90001-0610-01	六角法兰面螺栓	BOLT	2
E14-12	16063-Z010110-0000	调速弹簧	SPRING, GOVERNOR	1
E14-13	16062-Z010110-0000	调速拉杆	ROD, GOVERNEOR	1
E14-14	16012-Z010110-0000	节气门复位弹簧	SPRING, THROTTLE VALVE RETURNING	1
E14-15	16072-Z010110-0000	调速支架固定螺栓	BOLT, GOVERNOR SUPPORT	1
E14-16	90305-0600-31	六角法兰面螺母	NUT	1
E14-17	16070-Z010110-0000	调速支架组合	SUPPORT SUBASSEMBLY, GOVERNOR	1

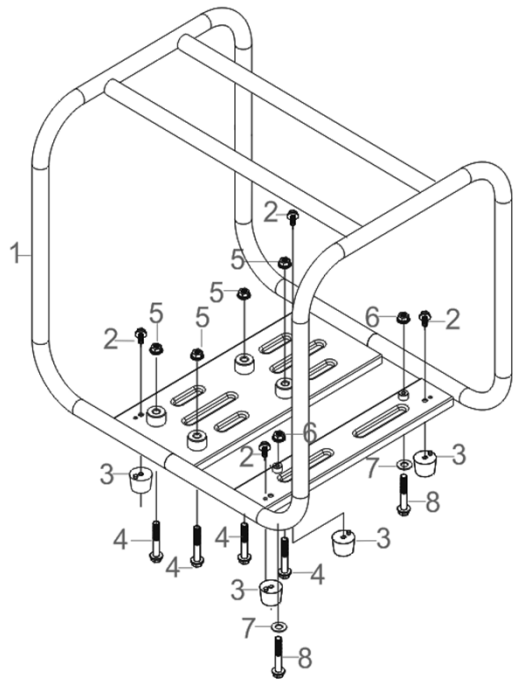
**图15: 泵体组件 ( E15 )**



REF.NO. 序号	PART NO 物料代码	CHINSES 中文名	DESCRIPTION 英文名	Q'TY 数量
F68-1	70400-V270110-0000	软管箍部件	HOOP SUBASSEMBLY, HOSE	3
F68-2	90752-V090510-0000	水管接头	JOINT , WATER TUBE	1
F68-3	70135-V090210-0000	金属过滤器	STRAINER	1
F68-4	70123-V090410-0000	T型螺栓	BOLT	6
F68-6	70107-V260210-0000	螺塞	PLUG, THREAD	2
F68-7	70122-V260110-0000	螺塞垫圈	WASHER, SCREW PLUG	2
F68-8	70105-V090610-0000	泵体	PUMP BODY	1
F68-9	70115-V090410-0000	进水口密封垫	GASKET , INLET WATER	1
F68-10	70103-V090410-0000	涡壳	CASE, WHORL	1
F68-11	70104-V090410-0000	涡壳密封圈	RIGN , WHORL CASE SEALING	1
F68-12	90001-V070110-01	六角法兰面螺栓-加大系列-B级	BOLT	5
F68-13	90409-V260110-0000	密封垫圈	GASKET	1

F68-14	70102-V090410-0000	水泵叶轮	IMPELLER, WATER PUMP	1
F68-15	90522-V020110-0000	普通平键	KEY	1
F68-16	70125-V260210-0000	叶轮密封圈	WASHER	1
F68-17	70309-V330110-0000	陶瓷密封	SEAL, PORCELAIN	1
F68-18	70300-V330110-0000	机械密封部件	SEAL ASSY, MECHANISM	1
F68-20	70119-V090410-0000	水泵连接盘垫	CUSHION, WATER PUMP JOINT	1
F68-21	90409-V260110-0000	密封垫圈	WASHER	4
F68-23	90505-0618-00	圆柱销	PIN	1
F68-24	70118-V090410-0000	水泵连接盘	JOINT, WATER PUMP	1
F68-25	70131-V270110-0000	软管接头密封圈	RING, HOSE JOINT SEAL	2
F68-26	70112-V270310-0000	软管接口	INTERFACE, HOSE	2
F68-27	70111-V270310-0000	软管接头	JOINT, HOSE	2
F68-28	70100-V090910-0K00	水泵部件	PUMP ASSY, WATER	1

**FIG.16 FRAME ASSY, ENGINE 机架部件(E16)**



REF.NO. 序号	PART NO 物料代码	CHINSES 中文名	DESCRIPTION 英文名	Q'TY 数量
E16-1	51100-V090310-BELO	机架部件	FRAME ASSY, ENGINE(BLACK)	1
E16-2	90001-0610-01	六角法兰面螺栓	BOLT	4
E16-3	51014HY450110-0000	机架减震座	SEAT, ENGINE FRAME SHOCK ABSORPTION	4
E16-4	90001-0850-01	六角法兰面螺栓	BOLT	4
E16-5	90327-0800-31	六角法兰面螺母	NUT	4
E16-6	90327-0800-31	六角法兰面螺母	NUT	2
E16-7	90406-0800-E1	大垫圈-C级	WASHER	2
E16-8	90001-0835-01	六角法兰面螺栓	BOLT	2