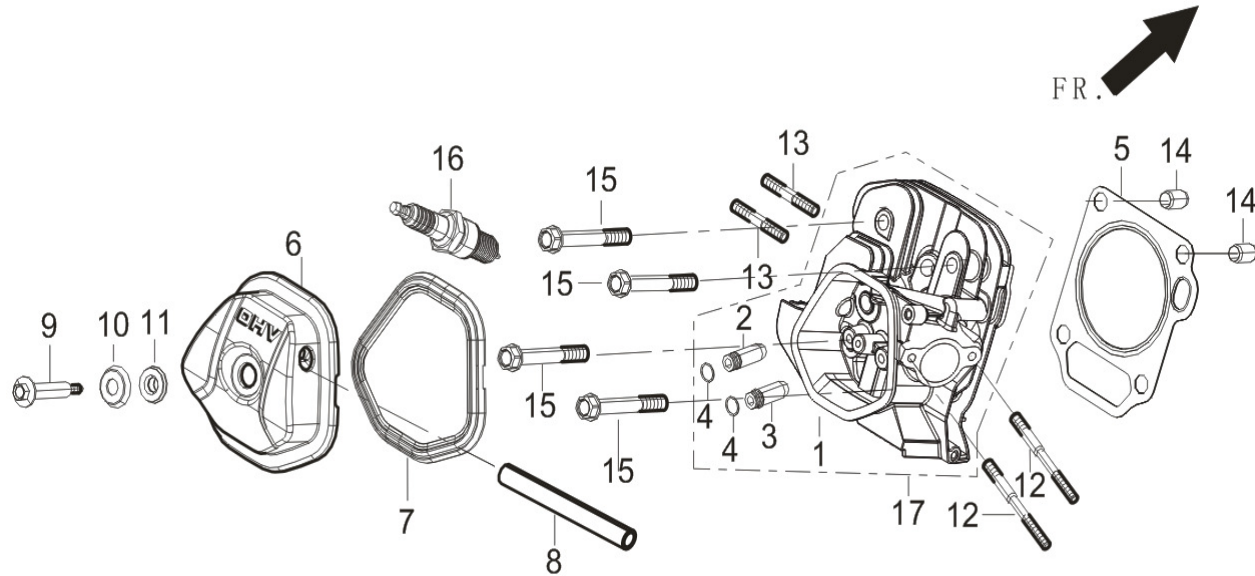


# RT80NB20-5.2Q图册

## FIG.1 HEAD SUBASSEMBLY, CYLINDER / PLUG, SPARK (E01)

图.1 气缸头部件/火花塞(E01)

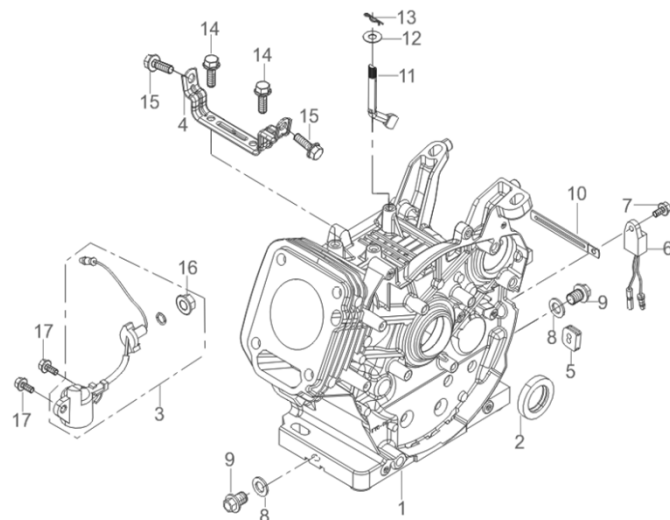


REF.NO. 序号	PART NO 物料代码	CHINSES 中文名	DESCRIPTION 英文名	Q'TY 数量
E01-5	12131-Z080110-0000	气缸头密封垫	GASKET, CYLINDER HEAD	1
E01-6	12410-Z310110-0000	气缸头盖组合	COVER SUBASSEMBLY, CYLINDER HEAD	1
E01-7	12004-Z080110-0000	气缸头盖密封垫	GASKET, CYLINDER HEAD COVER	1
E01-8	17004-Z080210-0000	废气管	TUBE, BREATHER	1
E01-9	12032-Z080110-0100	缸头盖螺栓	BOLT SUBASSEMBLY, CYLINDER HEAD COVER	1
E01-10	12031-Z080110-0100	气缸头盖螺栓垫片	GASKET, CYLINDER HEAD COVER	1
E01-11	12033-Z080110-0000	缸头盖螺栓密封圈	GASKET, CYLINDER HEAD COVER BOLT	1
E01-12	90204-Z080320-0000	双头螺柱	STUD	2
E01-13	90204-Z100320-0000	双头螺柱	STUD	2
E01-14	90502-1220-00	定位销-A型	PIN	2
E01-15	12003-Z080110-0000	气缸头螺栓	BOLT, CYLINDER HEAD	4

E01-16	30010-Z010210-0000	火花塞	PLUG, SPARK	1
E01-17	12140-Z090110-0B00	气缸头组合	HEAD SUBASSEMBLY, CYLINDER	1

## FIG.2 CRANKCASE. (E02)

### 图.2 曲轴箱组件(E02)

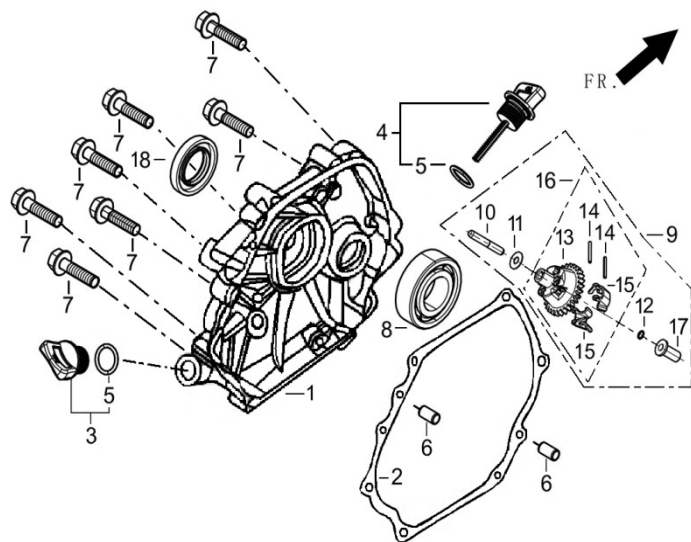


REF.NO. 序号	PART NO 物料代码	CHINSES 中文名	DESCRIPTION 英文名	Q'TY 数量
E02-1	11310-Z080110-0B00	曲轴箱体组合	CRANKCASE SUBASSEMBLY.	1
E02-2	90682-Z080110-0000	油封	SEAL, OIL	1
E02-3	37060-Z080120-0000	机油传感器	SENSOR, ENGINE OIL	1
E02-4	16612-Z080120-H300	油箱安装架	FRAME , FUEL TANK INSTALLTION	1
E02-5	28101-Z080110-0000	橡胶塞	PLUG, RUBBER	1
E02-6	37050-Z010210-0000	机油保护器	PROTECTOR, OIL	1
E02-7	90001-0612-01	六角法兰面螺栓	BOLT	1
E02-8	90412-Z080110-0000	平垫圈	WASHER	2
E02-9	11007-Z080110-0000	放油螺栓	BOLT, DRAIN PLUG	2
E02-10	90684-Z030120-0000	线夹	CLIP	1

E02-11	16061-Z080110-0000	调速臂	ARM, GOVERNOR	1
E02-12	90412-Z080210-0000	平垫圈	RING, SEAL	1
E02-13	90501-Z010110-0000	开口销	PIN	1
E02-14	90001-0820-01	六角法兰面螺栓	BOLT	2
E02-15	90001-0816-01	六角法兰面螺栓	BOLT	2
E02-16	90305-Z010210-01	六角法兰面螺母	NUT	1
E02-17	90001-0616-01	六角法兰面螺栓	BOLT	2

### FIG.3 COVER SUBASSEMBLY, CRANKCASE / GEAR ASSY, GOVERNOR (E03)

图.3 曲轴箱盖部件/调速齿轮部件(E03)

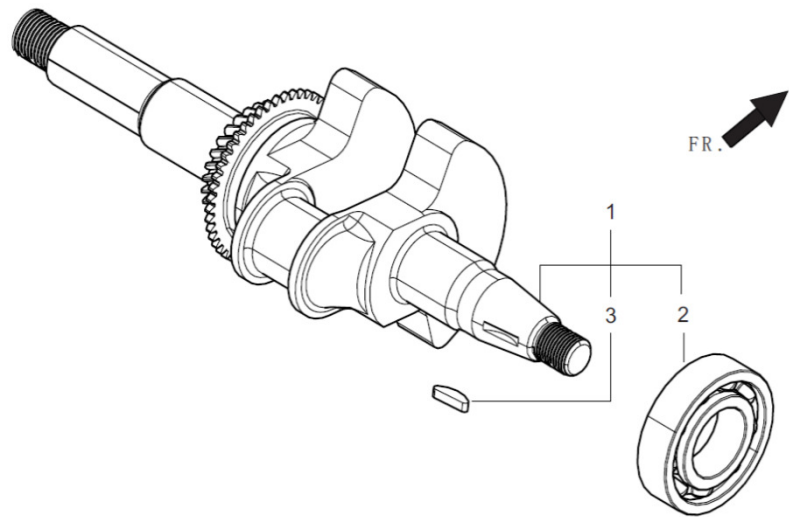


REF.NO. 序号	PART NO 物料代码	CHINSES 中文名	DESCRIPTION 英文名	Q'TY 数量
E03-1	11411-Z080310-0B00	曲轴箱盖	COVER, CRANKCASE	1
E03-2	11001-Z080120-0000	曲轴箱密封垫	GASKET, CRANKCASE	1
E03-3	15030-Z080130-Q500	机油塞组合	PLUG SUBASSEMBLY, ENGINE OIL	1
E03-4	15010-Z080130-Q500	机油尺组合	DIPSTICK SUBASSEMBLY, OIL	1
E03-6	90502-0812-00	定位销-A型	PIN	2
E03-7	90001-0835-01	六角法兰面螺栓-小系列	BOLT	7
E03-8	90548-0206-CL	深沟球轴承	BEARING	1

E03-9	16400-Z080110-0000	调速齿轮部件	GEAR ASSY, GOVERNOR	1
E03-18	90682-Z080110-0000	油封	SEAL, OIL	1

### FIG.4 ROD,CRANKSHAFT CONNETING (E04)

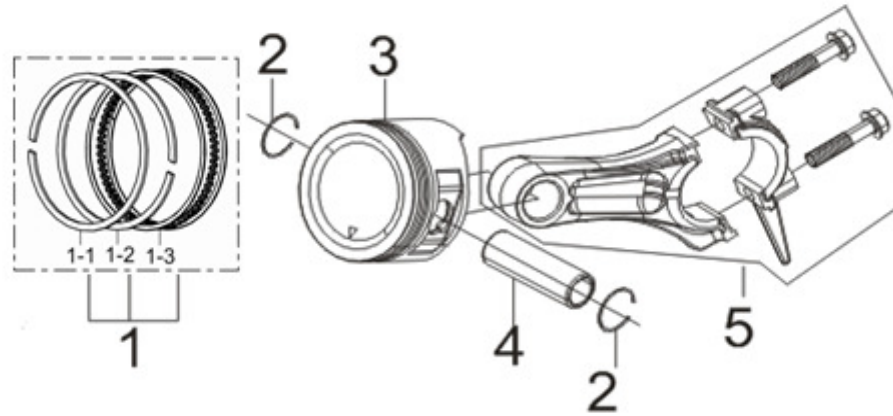
#### 图.4 曲柄组件(E04)



REF.NO. 序号	PART NO 物料代码	CHINSES 中文名	DESCRIPTION 英文名	Q'TY 数量
E04-1	13300-Z080310-0000	曲轴部件	CRANKSHAFT ASSY.	1

### FIG.5 RING SET,OIL / ROD,CRANKSHAFT CONNETING ( E05 )

#### 图.5 油环组合/曲柄连杆组件 ( E05 )



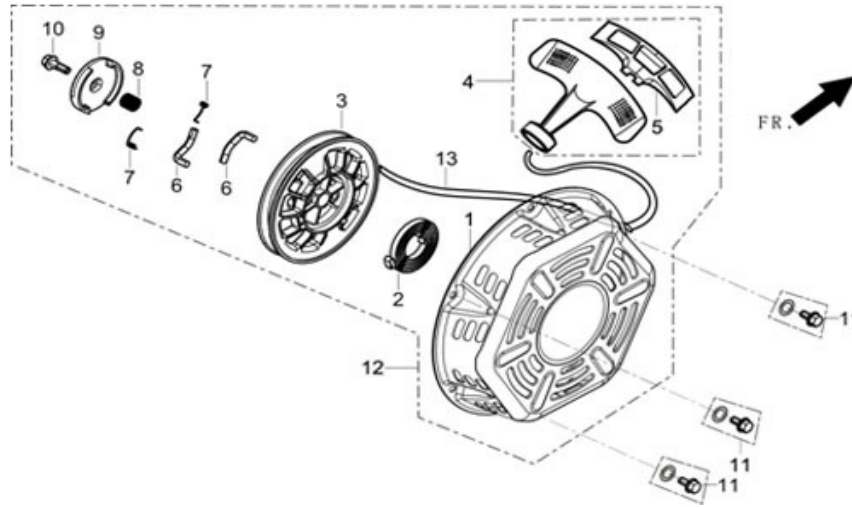
REF.NO. 序号	PART NO 物料代码	CHINSES 中文名	DESCRIPTION 英文名	Q'TY 数量
E05-1	13200-Z080210-0000	活塞环部件	PISTON RINGS SET	1
E05-2	13122-Z010110-0000	活塞销卡圈	CLIP, PISTON PIN	2
E05-3	13111-Z080210-0000	活塞	PISTON	1
E05-4	13121-Z080110-0000	活塞销	PIN, PISTON	1
E05-5	13010-Z080120-0000	连杆	ROD, CONNECTING	1

**FIG.6 TRAIN, VALVE / CAMSHAFT SUBASSEMBLY ( E06 )**

**图.6 配气机构组件/凸轮轴 ( E06 )**



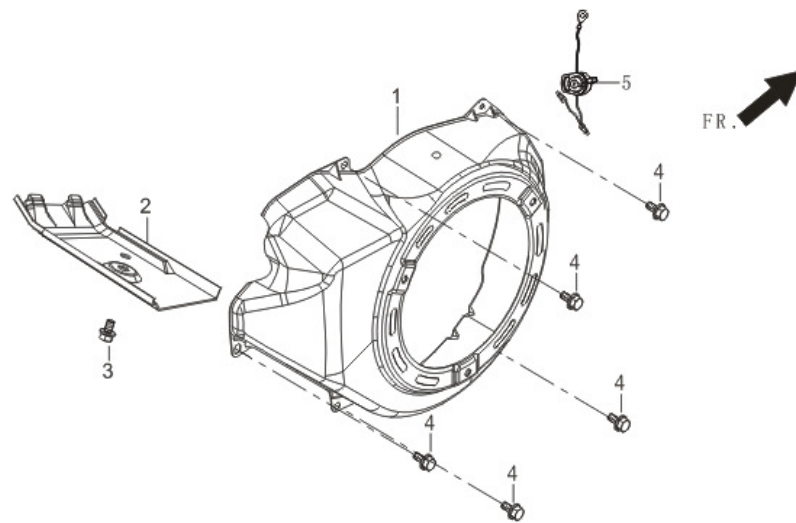
**图.7 手起动组件 ( E07 )**



REF.NO. 序号	PART NO 物料代码	CHINSES 中文名	DESCRIPTION 英文名	Q'TY 数量
E07-11	90001-0608-01	六角法兰面螺栓-小系列	BOLT	3
E07-12	28200-Z081210-H700	手起动部件	STARTER ASSY, RECOIL	1

**FIG.8 SHROUD / SHIELD,LOWER 缸体导风罩/下护罩 ( E08 )**

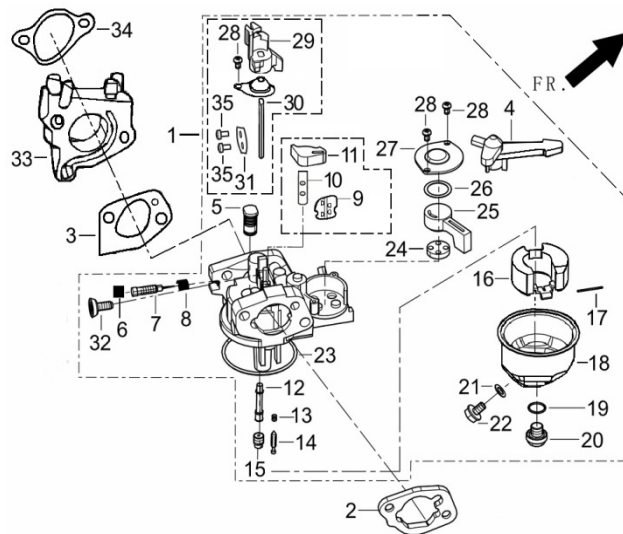
**图.8 缸体导风罩/下护罩 ( E08 )**



REF.NO. 序号	PART NO 物料代码	CHINSES 中文名	DESCRIPTION 英文名	Q'TY 数量
E08-1	28110-Z080410-Y100	导风罩	SHROUD	1
E08-2	19304-Z090110-0000	缸体导风罩	SHROUD, CYLINDER BODY	1
E08-3	90001-0612-01	六角法兰面螺栓-小系列	BOLT	1
E08-4	90001-0612-01	六角法兰面螺栓-小系列	BOLT	5
E08-5	35540-Z060140-QG00	熄火开关组合	SWITCH SUBASSEMBLY, STOP ENGINE	1

**FIG.9 CARBURETOR ASSY. 化油器部件 ( E09 )**

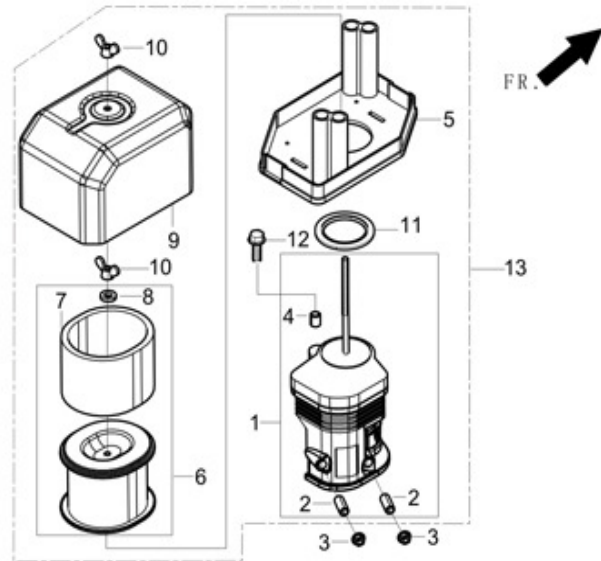
**图.9 化油器部件 ( E09 )**



REF.NO. 序号	PART NO 物料代码	CHINSES 中文名	DESCRIPTION 英文名	Q'TY 数量
E09-1	16100-Z080210-0000	化油器部件	CARBURETOR ASSY.	1
E09-2	17001-Z080210-0000	空滤器密封垫	GASKET, AIR CLEANER	1
E09-3	16001-Z080210-0000	化油器密封垫	GASKET, CARBURETOR	1
E09-33	16003-Z080110-0000	化油器隔热板	PLATE, CARBURETOR INSULATOR	1
E09-34	17002-Z080210-0000	进气口密封垫	GASKET, INLET	1

### FIG.10 CLEANER, AIR 空滤器 ( E10 )

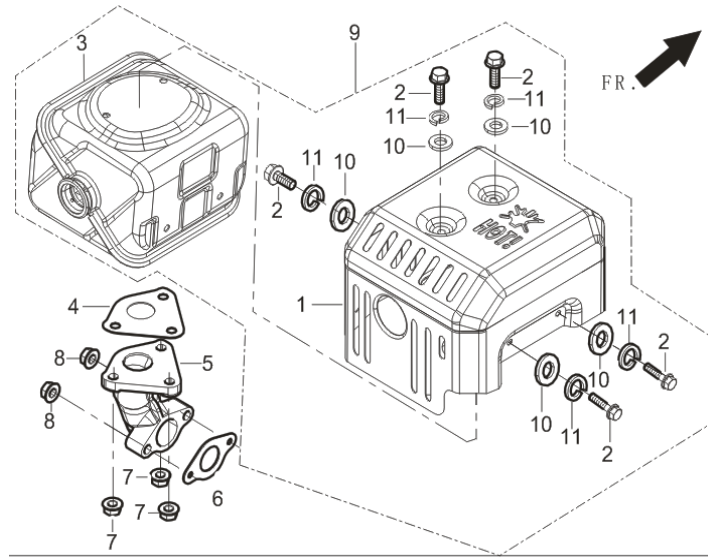
图.10 空滤器(E10)



REF.NO. 序号	PART NO 物料代码	CHINSES 中文名	DESCRIPTION 英文名	Q'TY 数量
E10-3	90305-0600-31	六角法兰面螺母	NUT	2
E10-13	17100-Z080210-0000	空滤器	CLEANER, AIR	1

**FIG.11 MUFFLER ASSY. 消声器部件 ( E11 )**

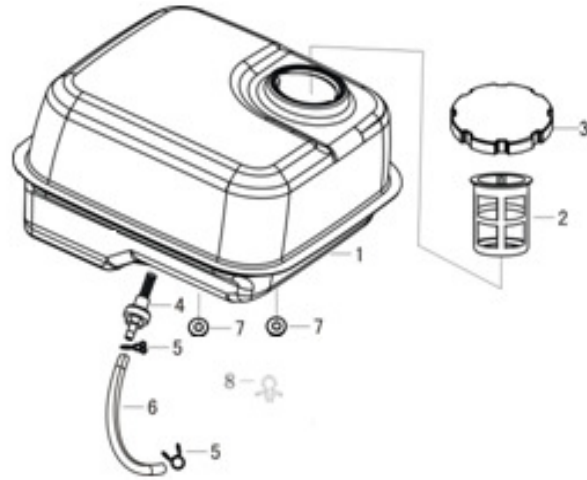
**图.11 消声器部件(E11 )**



REF.NO. 序号	PART NO 物料代码	CHINSES 中文名	DESCRIPTION 英文名	Q'TY 数量
E11-4	18101-Z080110-0000	消声器密封垫	BLOCK, MUFFLER SEAT REINFORCING	1
E11-5	18150-Z080210-0000	排气管	PIPE, EXHAUST	1
E11-6	18001-Z080210-0000	排气口密封垫	GASKET, EXHAUST OUTLET	1
E11-7	90305-0800-31	六角法兰面螺母	NUT	3
E11-8	90305-0800-31	六角法兰面螺母	NUT	2
E11-9	18100-Z080710-0000	消声器部件	MUFFLER ASSY.	1

**FIG.12 TANK ASSY, FUEL 油箱部件 ( E12 )**

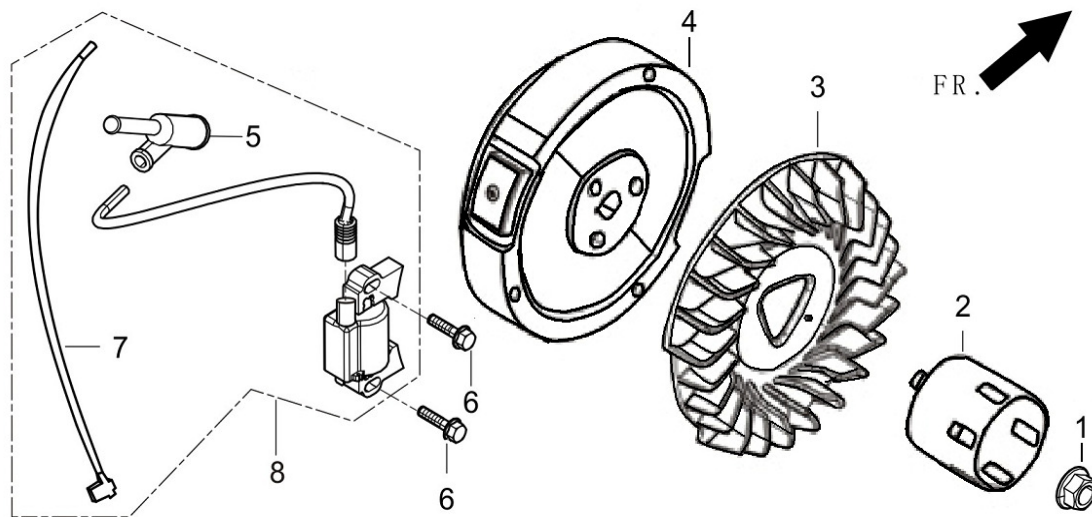
**图.12 油箱部件(E12)**



REF.NO. 序号	PART NO 物料代码	CHINSES 中文名	DESCRIPTION 英文名	Q'TY 数量
E12-1	16620-Z310110-Y100	油箱	TANK, FUEL	1
E12-2	16652-Z010610-0000	燃油滤网	STRAINER , FUEL	1
E12-3	16730-Z010610-0000	油箱盖	COVER, FUEL TANK	1
E12-4	16680-Z010110-0000	出油嘴组合	OUTLET SUBASSEMBLY, FUEL TANK OIL	1
E12-5	90740-Z010210-0000	卡箍	COLLAR	2
E12-6	90686-Z080310-0000	油管	TUBE, FUEL	1
E12-7	90305-0800-31	六角法兰面螺母	NUT	2
E12-8	90684-Z080110-0000	线夹	CLIP	1

### FIG.13 FLYWHEEL / IMPELLER / STARTER PULLEY / IGNITION COIL ( E13 )

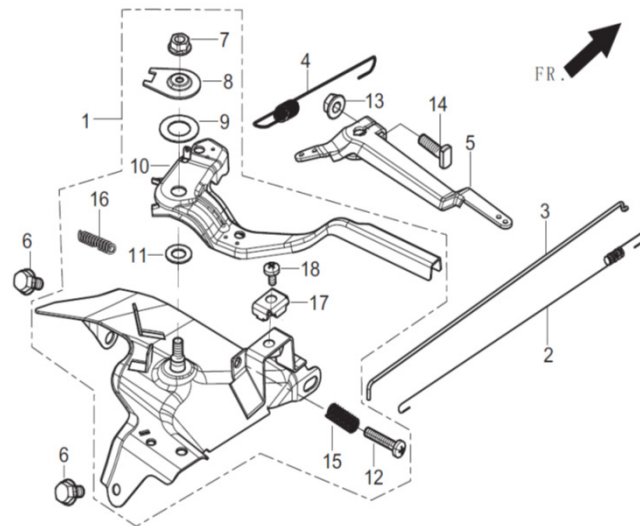
### 图.13 飞轮/叶轮/启动杯/点火线圈 ( E13 )



REF.NO. 序号	PART NO 物料代码	CHINSES 中文名	DESCRIPTION 英文名	Q'TY 数量
E13-1	13501-Z080110-0000	飞轮螺母	NUT, FLYWHEEL	1
E13-2	28002-Z080310-0000	起动机杯	PULLEY, STARTER	1
E13-3	19352-Z080110-0000	叶轮	IMPELLER	1
E13-4	13510-Z080110-0000	飞轮组合	FLYWHEEL SUBASSEMBLY	1
E13-6	90001-0628-01	六角法兰面螺栓-小系列	BOLT	2
E13-8	30400-Z080110-0000	点火线圈	COIL, IGNITION	1

**FIG.14 CONTROL ASSY, THROTTLE ( E14 )**

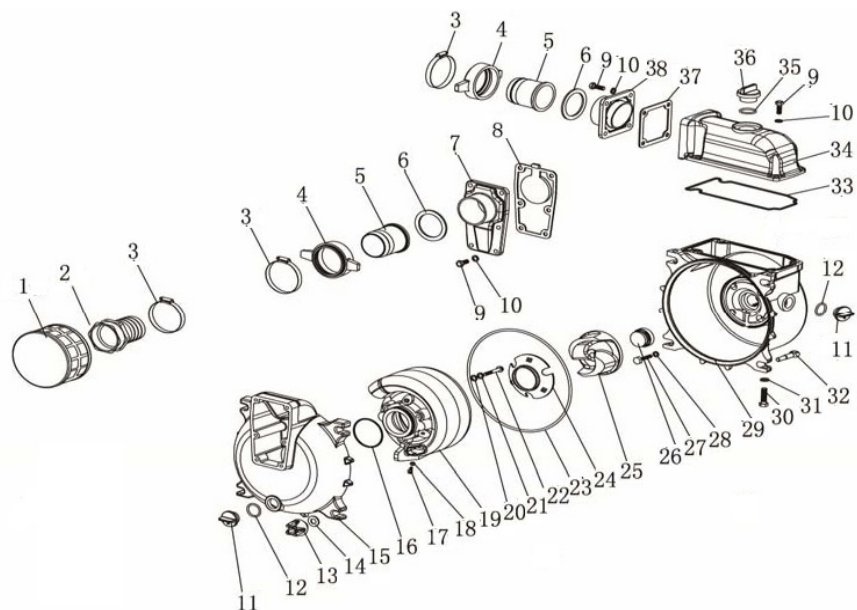
**图.14 油门操纵部件 (E14)**



REF.NO. 序号	PART NO 物料代码	CHINSES 中文名	DESCRIPTION 英文名	Q'TY 数量
E14-1	16520-Z080310-0000	油门操纵组合	CONTROL ASSY, THROTTLE	1
E14-2	16012-Z080110-0000	节气门复位弹簧	SPRING, THROTTLE VALVE RETURNING	1
E14-3	16062-Z080110-0000	调速拉杆	ROD, GOVERNEOR	1
E14-4	16063-Z080120-0000	调速弹簧	SPRING, GOVERNOR	1
E14-5	16070-Z080110-0000	调速支架组合	SUPPORT SUBASSEMBLY, GOVERNOR	1
E14-6	90001-0612-01	六角法兰面螺栓-小系列	BOLT	2
E14-13	90305-0600-31	六角法兰面螺母	NUT	1
E14-14	16072-Z010110-0000	调速支架固定螺栓	BOLT, GOVERNOR SUPPORT	1

**FIG.15 PUMP ASSY, WATER ( E15)**

**图.15 水泵部件 (E15)**

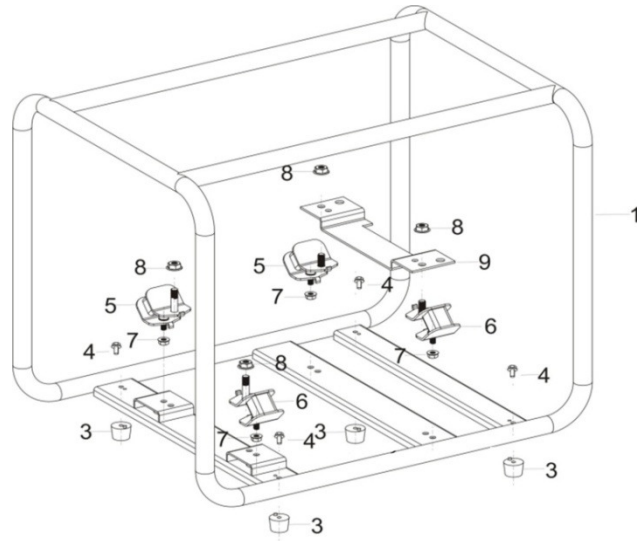


REF.NO. 序号	PART NO 物料代码	CHINSES 中文名	DESCRIPTION 英文名	Q'TY 数量
E15-1	70135-V090110-0000	金属过滤器		1
E15-2	90752-V090110-0000	水管接头	SUCTION WATER TUBE	1
E15-3	70400-V060110-0000	软管箍部件	HOOP SUBASSEMBLY, HOSE	3
E15-4	70111-V120210-0000	软管接头	JOINT, HOSE	2
E15-5	70112-V120210-0000	软管接口	INTERFACE, HOSE	2
E15-6	70131-V120110-0000	软管接头密封圈	RING, HOSE JOINT SEAL	2
E15-7	70116-V120210-0000	进水口	INLET, WATER	1
E15-8	70115-V120110-0000	进水口密封垫	GASKET , INLET WATER	1
E15-9	90005-1030-01	六角头螺栓	BOLT	14
E15-10	90403-1000-00	标准型弹簧垫圈	WASHER	14
E15-11	70107-V120110-0000	螺塞	PLUG, THREAD	2
E15-12	70122-V120110-0000	螺塞垫圈	WASHER, SCREW PLUG	2
E15-13	70141-V120110-0000	梅花螺母	NUT	4
E15-14	90406-1200-E1	大垫圈 A级	WASHER	4

E15-15	70105-V120210-0000	泵体	PUMP BODY	1
E15-16	70104-V120110-0000	涡壳密封圈	RIGN , WHORL CASE SEALING	1
E15-17	90005-0616-00	六角头螺栓-全螺纹	BOLT	3
E15-18	90403-0600-00	标准型弹簧垫圈	WASHER	3
E15-19	70103-V120110-0000	涡壳	CASE, WHORL	1
E15-20	90408-0800-E1	平垫圈-A级	WASHER	3
E15-21	90403-0800-00	标准型弹簧垫圈	WASHER	3
E15-22	90102-0835-00	内六角圆柱头螺钉	BOLT	3
E15-23	70119-V120110-0000	水泵连接盘垫	CUSHION, WATER PUMP JOINT	1
E15-24	70139HV120110-0000	叶轮盖	IMPELLER COVER	1
E15-25	70102HV120110-0000	水泵叶轮	IMPELLER, WATER PUMP	1
E15-26	70300HV120110-0000	机械密封组件	MECHANICAL SEAL ASSEMBLY	1
E15-27	90102-0855-00	内六角圆柱头螺钉	BOLT	4
E15-28	90409-V060110-0000	密封垫圈	GASKET	4
E15-29	70118-V120210-0000	水泵连接盘	JOINT, WATER PUMP	1
E15-30	90005-1245-01	六角头螺栓	BOLT	4
E15-31	90403-1200-00	标准型弹簧垫圈	SPRING WASHERS	4
E15-32	90142-V120110-0000	活节螺栓	EYELET BOLT	4
E15-33	70143-V120110-0000	出水体密封垫	WATER BODY , GSAKET	1
E15-34	70144-V120210-0000	出水体	WATER BODY	1
E15-35	70122-V120210-0000	螺塞垫圈	WASHER, SCREW PLUG	1
E15-36	70107-V120210-0000	螺塞	PLUG, THREAD	1
E15-37	70109-V120110-0000	出水口密封垫	GASKET , OUTLET	1
E15-38	70108-V120210-0000	出水口	OUTLET , WATER	1
	70100-V120210-0K00	水泵部件	PUMP ASSY, WATER	1

**FIG.16 FRAME ASSY, ENGINE/WHEEL ASSY, FRONT/SUB-ASSEMBLY, COMP, HANDLE T**

**图.16 机架部件/前轮部件/手把管 (E16)**



REF.NO. 序号	PART NO 物料代码	CHINSES 中文名	DESCRIPTION 英文名	Q'TY 数量
E16-1	51100-V120110-H7L0	机架部件	FRAME ASSY, ENGINE	1
E16-3	51014HY450110-0000	机架减震座	SEAT, ENGINE FRAME SHOCK ABSORPTION	4
E16-4	90001-0610-01	六角法兰面螺栓	BOLT	4
E16-5	51012HV120110-0000	机架后减震垫	CUSHION, ENGINE FRAME REAR	2
E16-6	51012HY030120-0000	机架后减震垫	CUSHION, ENGINE FRAME REAR	2
E16-7	90327-0800-31	六角法兰面螺母	NUT	4
E16-8	90305-Z010210-01	六角法兰面螺母	NUT	4
E16-9	51146-V120110-H700	水泵安装支座	SEAT, WATER PUMP	1