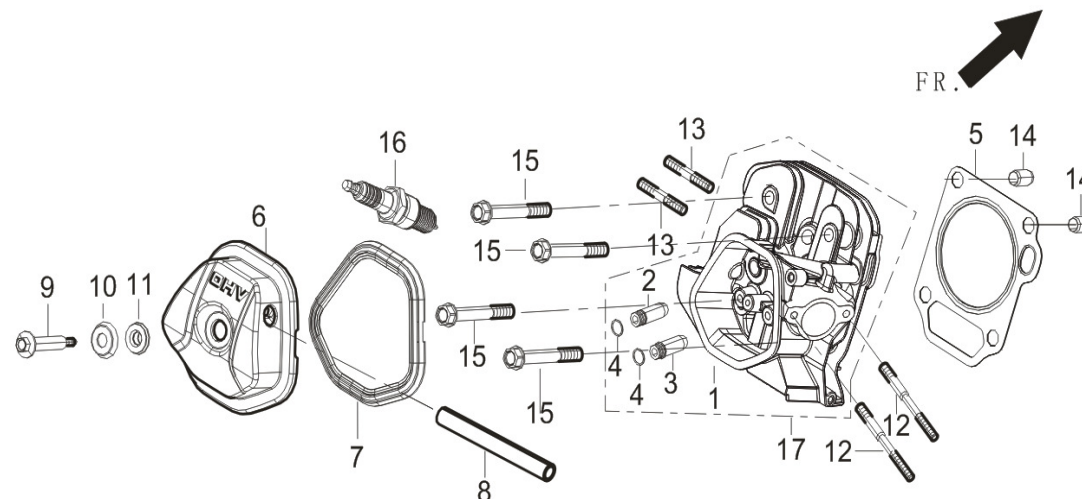


# RT50YB100-7.2Q

## FIG.1 HEAD SUBASSEMBLY, CYLINDER / PLUG, SPARK (E01)

图1：气缸头部件/火花塞 (E01)

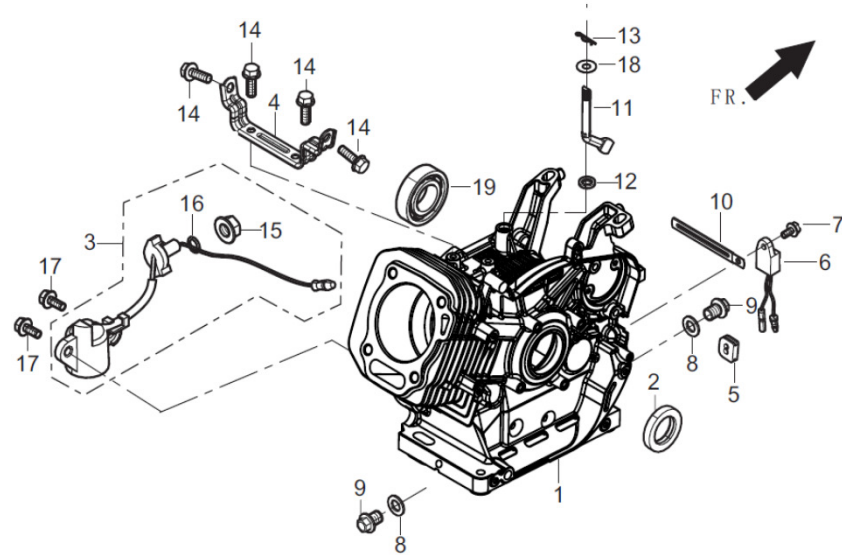


REF.NO. 序号	PART NO 物料代码	CHINSES 中文名	DESCRIPTION 英文名	Q'TY 数量	包装数
E01-5	12131-Z100110-0000	气缸头密封垫	GASKET, CYLINDER HEAD	1	1
E01-6	12410-Z310110-0000	气缸头盖组合	COVER SUBASSEMBLY, CYLINDER HEAD	1	1
E01-7	12004-Z080110-0000	气缸头盖密封垫	GASKET, CYLINDER HEAD COVER	1	1
E01-8	17004-Z100110-0000	废气管	TUBE, BREATHER	1	1
E01-9	12032-Z080110-0100	缸头盖螺栓	BOLT, CYLINDER HEAD	1	1
E01-10	12031-Z080110-0100	气缸头盖螺栓垫片	GASKET, CYLINDER HEAD COVER	1	1
E01-11	12033-Z080110-0000	缸头盖螺栓密封圈	GASKET, CYLINDER HEAD COVER BOLT	1	1
E01-12	90204-Z100210-0000	双头螺柱	STUD	2	1

E01-13	90204-Z100320-0000	双头螺柱	STUD	2	1
E01-14	90502-1220-00	定位销-A型	PIN	2	1
E01-15	12003-Z080110-0000	气缸头螺栓	BOLT, CYLINDER HEAD	4	1
E01-16	30010-Z010210-0000	火花塞	PLUG, SPARK	1	1
E01-17	12140-Z190150-0B99	气缸头组合	HEAD SUBASSEMBLY, CYLINDER	1	1

**FIG.2 CRANKCASE. (E02)**

**图2: 曲轴箱组件(E02)**

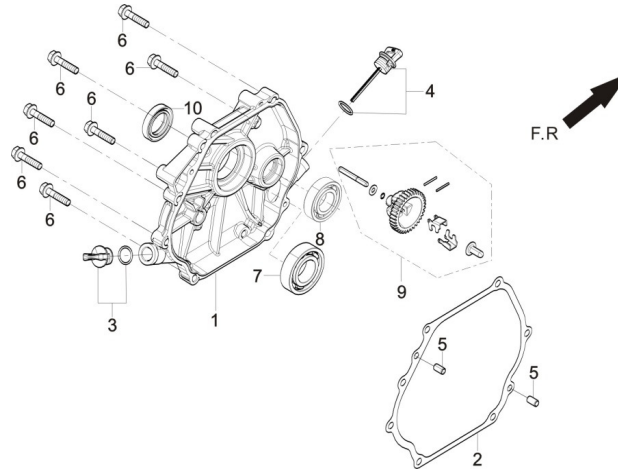


REF.NO. 序号	PART NO 物料代码	CHINSES 中文名	DESCRIPTION 英文名	Q'TY 数量	包装数
E02-1	11310-Z100110-0B00	曲轴箱体组合	CRANKCASE SUBASSEMBLY.	1	1
E02-2	90682-Z310110-0000	油封	SEAL, OIL	1	1
E02-3	37060-Z080120-0000	机油传感器	SENSOR, ENGINE OIL	1	1
E02-4	16612-Z080120-H300	油箱安装架	FRAME , FUEL TANK INSTALLTION	1	1
E02-5	28101-Z080110-0000	橡胶塞	PLUG, RUBBER	1	1
E02-6	37050-Z010210-0000	机油保护器	PROTECTOR, OIL	1	1
E02-7	90001-0612-01	六角法兰面螺栓-小系列	BOLT	1	1
E02-8	90412-Z080110-0000	平垫圈	WASHER , FLAT	2	1
E02-9	11007-Z080110-0000	放油螺栓	BOLT, DRAIN PLUG	2	1

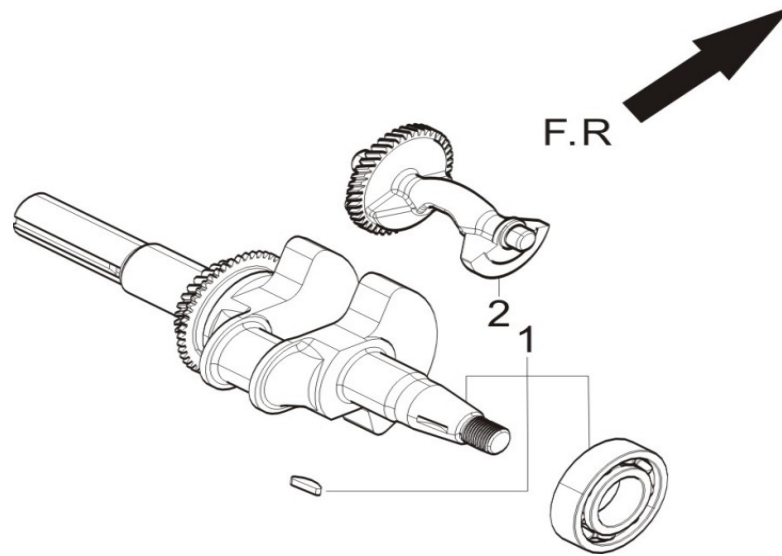
E02-10	90684-Z030120-0000	线夹	CLIP	1	1
E02-11	16061-Z100110-0000	调速臂	ARM, GOVERNOR	1	1
E02-12	90682-Z100210-0000	油封	SEAL, OIL	1	1
E02-13	90501-Z010110-0000	开口销	PIN	1	1
E02-14	90001-0820-01	六角法兰面螺栓-小系列	BOLT	4	1
E02-15	90305-Z010210-01	六角法兰面螺母	NUT	1	1
E02-17	90001-0616-01	六角法兰面螺栓-小系列	BOLT	2	1
E02-18	90412-Z080210-0000	平垫圈	WASHER , FLAT	1	1
E02-19	90548-0202-CL	深沟球轴承	BEARING	1	1

### FIG.3 COVER SUBASSEMBLY, CRANKCASE / GEAR ASSY, GOVERNOR (E03)

图3：曲轴箱盖部件/调速齿轮部件(E03)



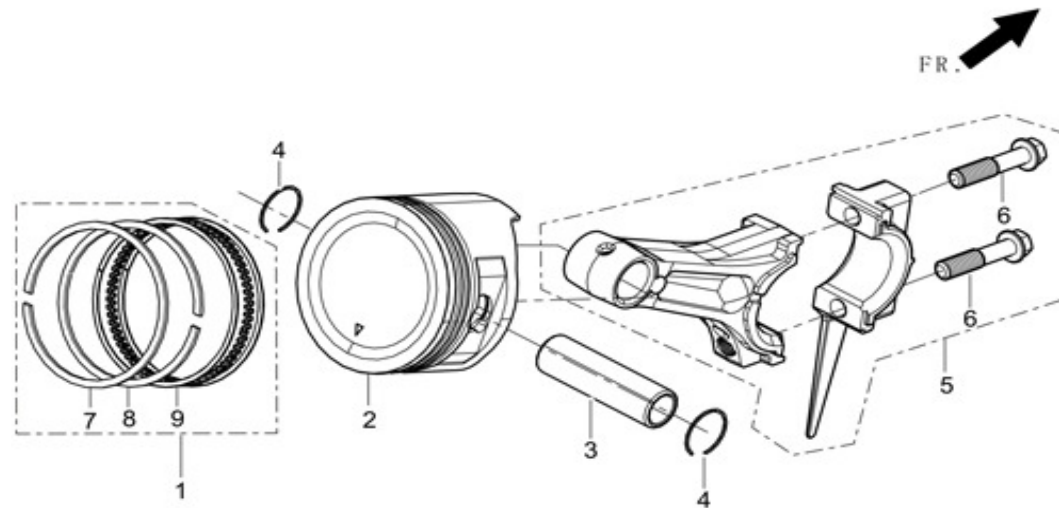
REF.NO. 序号	PART NO 物料代码	CHINSES 中文名	DESCRIPTION 英文名	Q'TY 数量	包装数
E03-1	11411-Z100510-0B00	曲轴箱盖	COVER , CRANKCASE	1	1
E03-2	11001-Z100120-0000	曲轴箱密封垫	GASKET, CRANKCASE	1	1
E03-3	15030-Z080120-Q500	机油塞组合	PLUG SUBASSEMBLY, ENGINE OIL	1	1
E03-4	15010-Z080120-Q500	机油尺组合	DIPSTICK SUBASSEMBLY, OIL	1	1
E03-5	90502-0812-00	定位销-A型	PIN	2	1
E03-6	90001-0840-01	六角法兰面螺栓	BOLT	7	1
E03-7	90547-0207-CL	深沟球轴承	BEARING	1	1
E03-8	90548-0202-CL	深沟球轴承	BEARING	1	1
E03-9	16400-Z100110-0000	调速齿轮部件	GEAR ASSY, GOVERNOR	1	1
E03-10	90682-Z310110-0000	油封	SEAL, OIL	1	1

**FIG.4 ROD,CRANKSHAFT CONNETING/BALANCING SHAFT(E04)****图4：曲柄连杆组件/平衡轴(E04)**

REF.NO. 序号	PART NO 物料代码	CHINSES 中文名	DESCRIPTION 英文名	Q'TY 数量	包装数
E04-1	13300-Z100620-0000	曲轴部件	CRANKSHAFT ASSY.	1	1
E04-2	13401-Z100110-0000	平衡轴	BALANCING SHAFT	1	1

**FIG.5 RING SET,OIL / ROD,CRANKSHAFT CONNETING ( E05 )**

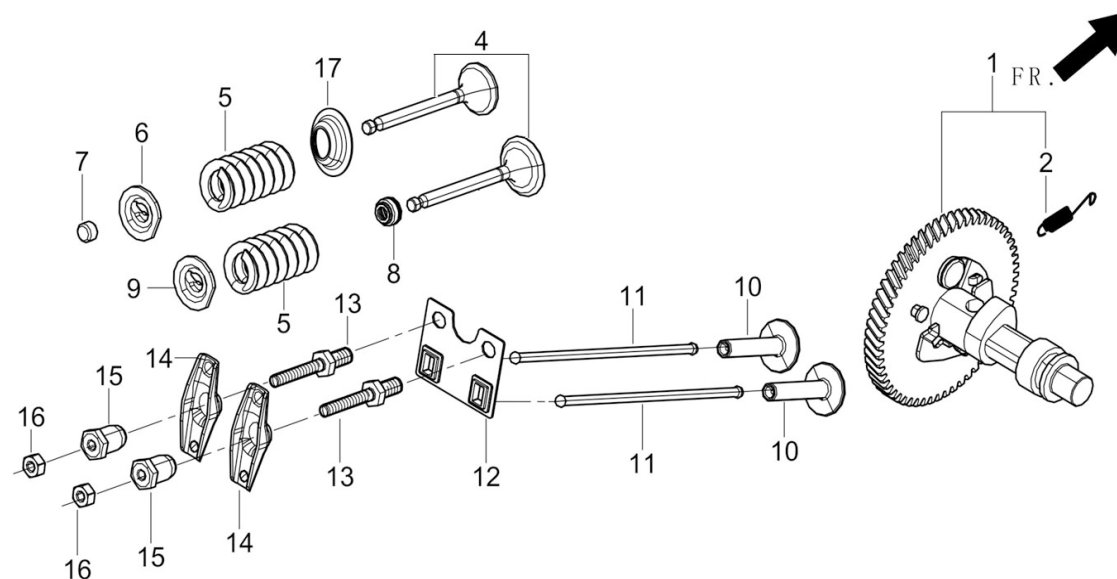
**图5：油环组合/曲柄连杆组件（E05）**



REF.NO. 序号	PART NO 物料代码	CHINSES 中文名	DESCRIPTION 英文名	Q'TY 数量	包装数
E05-1	13200-Z310110-0000	活塞环部件	PISTON RINGS SET	1	1
E05-2	13111-Z310110-0000	活塞	PIN, PISTON	1	1
E05-3	13121-Z100110-0000	活塞销	CLIP, PISTON PIN	1	1
E05-4	13122-Z100110-0000	活塞销卡圈	PISTON	2	1
E05-5	13010-Z100120-0000	连杆	ROD, CONNECTING	1	1

### FIG.6 TRAIN,VALVE / CAMSHAFT SUBASSEMBLY 配气机构组件/凸轮轴 ( E06 )

图6：配气机构组件/凸轮轴 ( E06 )

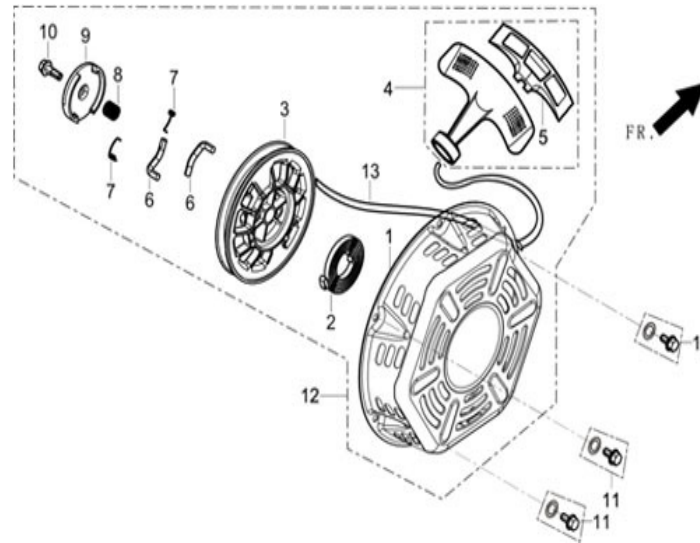


REF.NO. 序号	PART NO 物料代码	CHINSES 中文名	DESCRIPTION 英文名	Q'TY 数量	包装数
E06-1	14200-Z100110-0000	凸轮轴部件	CAMSHAFT ASSY.	1	1
E06-4	12110-Z190110-0099	气门组件	VALVES SET	1	1
E06-5	12103-Z080110-0000	气门弹簧	SPRING, VALVE	2	1
E06-6	12107-Z080110-0000	排气门弹簧座	RETAINER , EXHAUST VALVE	1	1
E06-7	12104-Z080110-0000	气门调整帽	RATATOR, VALVE	1	1
E06-8	12101-Z080110-0000	挡油罩	GUIDE, SEAL	1	1
E06-9	12112-Z080110-0000	气门弹簧座	RETAINER, VALVE SPRING	1	1
E06-10	14081-Z080110-0000	气门挺柱	LIFTER, VALVE	2	1
E06-11	14070-Z100110-0000	气门挺杆组合	TAPPET, VALVE	2	1

E06-12	14090-Z080110-0000	挺杆限位板组合	PLATE SUBASSEMBLY, LIFTER STOPPER	1	1
E06-13	14313-Z010110-0000	摇臂轴螺栓	BOLT, VALVE ADJUSTING	2	1
E06-14	14311-Z080110-0000	气门摇臂	ROCKER, VALVE	2	1
E06-15	14314-Z010110-0000	气门调节螺母	NUT, VALVE ADJUSTING	2	1
E06-16	14312-Z010110-0000	气门锁紧螺母	NUT, VALVE LOCK	2	1
E06-17	12105-Z080110-0000	气门弹簧座圈	RETAINER, VALVE SPRING	1	1

**FIG.7 STARTER,RECOIL ( E07 )**

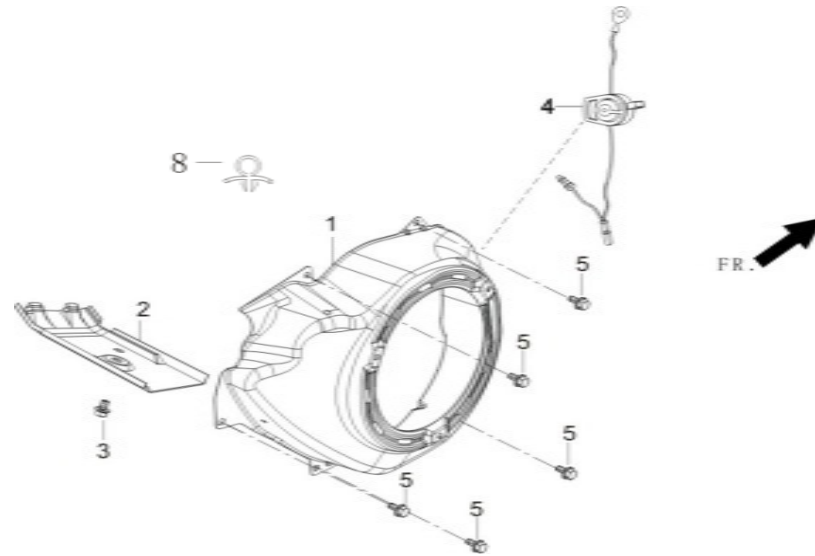
**图7：手起动组件（E07）**



REF.NO. 序号	PART NO 物料代码	CHINSES 中文名	DESCRIPTION 英文名	Q'TY 数量	包装数
E07-11	90001-0608-01	六角法兰面螺栓	BOLT	4	1
E07-12	28200-Z310110-Y100	手起动部件	STARTER ASSY, RECOIL	1	1

**FIG.8 SHROUD / SHIELD,LOWER ( E08 )**

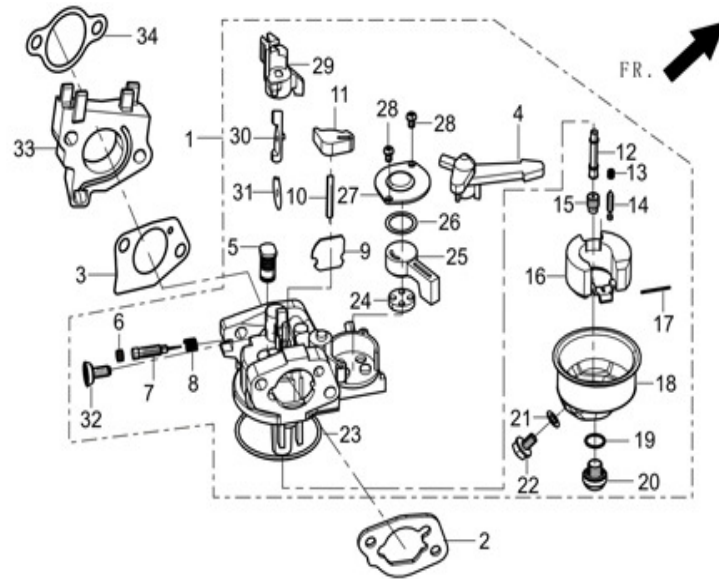
**图8：缸体导风罩/下护罩 ( E08 )**



REF.NO. 序号	PART NO 物料代码	CHINSES 中文名	DESCRIPTION 英文名	Q'TY 数量	包装数
E08-1	28110-Z310410-Y100	导风罩	SHROU	1	1
E08-2	19304-Z100210-0000	缸体导风罩	SHROU, CYLINER BOY	1	1
E08-3	90001-0612-01	六角法兰面螺栓	BOLT	1	1
E08-4	35540-Z060140-Q200	熄火开关组合	SWITCH SUBASSEMBLY, STOP ENGINE	1	1
E08-5	90001-0612-01	六角法兰面螺栓	BOLT	5	1
E08-8	90684-Z080110-0000	线夹	CLIP	1	1

**FIG.9 CARBURETOR ASSY. ( E09 )**

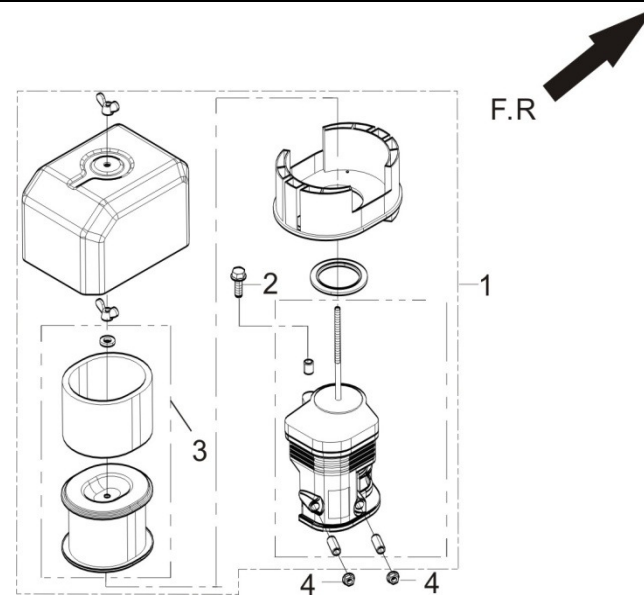
**图9：化油器部件（E09）**



REF.NO. 序号	PART NO 物料代码	CHINSES 中文名	DESCRIPTION 英文名	Q'TY 数量	包装数
E09-1	16100-Z190910-0000	化油器部件	CARBURETOR ASSY.	1	1
E09-2	17001-Z080210-0000	空滤器密封垫	GASKET, AIR CLEANER	1	1
E09-3	16001-Z100110-0000	化油器密封垫	GASKET, CARBURETOR	1	1
E09-33	16003-Z100110-0000	化油器隔热板	PLATE, CARBURETOR INSULATOR	1	1
E09-34	17002-Z100110-0000	进气口密封垫	GASKET, CARBURETOR INSULATOR	1	1

**FIG.10 CLEANER, AIR 空滤器 ( E10 )**

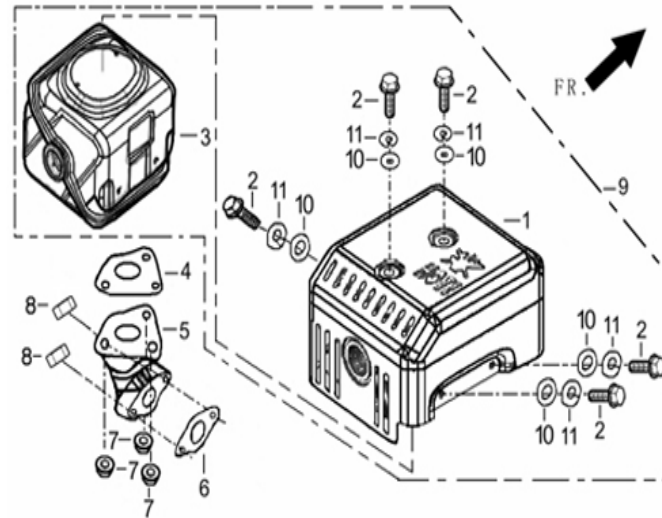
**图10 : 空滤器 ( E10 )**



REF.NO. 序号	PART NO 物料代码	CHINSES 中文名	DESCRIPTION 英文名	Q'TY 数量	包装数
E10-1	17100-Z100110-0000	空滤器	CLEANER, AIR	1	1
E10-4	90305-0600-31	六角法兰面螺母	NUT	2	1

**FIG.11 MUFFLER ASSY. ( E11 )**

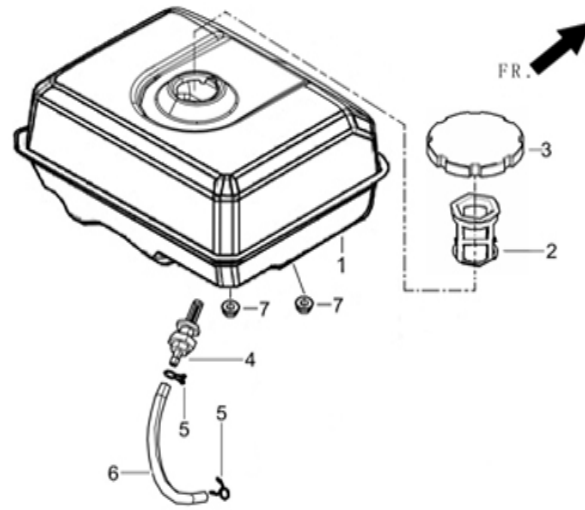
**图11 : 消声器部件 ( E11 )**



REF.NO. 序号	PART NO 物料代码	CHINSES 中文名	DESCRIPTION 英文名	Q'TY 数量	包装数
E11-4	18101-Z080110-0000	消声器密封垫	GASKET, MUFFLER	1	1
E11-5	18150-Z080210-0000	排气管	PIPE, EXHAUST	1	1
E11-6	18001-Z080110-0000	排气口密封垫	GASKET, EXHAUST OUTLET	1	1
E11-7	90305-0800-31	六角法兰面螺母	NUT	3	1
E11-8	90305-0800-31	六角法兰面螺母	NUT	2	1
E11-9	18100-Z100510-0000	消声器部件	MUFFLER ASSY.	1	1

**FIG.12 TANK ASSY, FUEL ( E12 )**

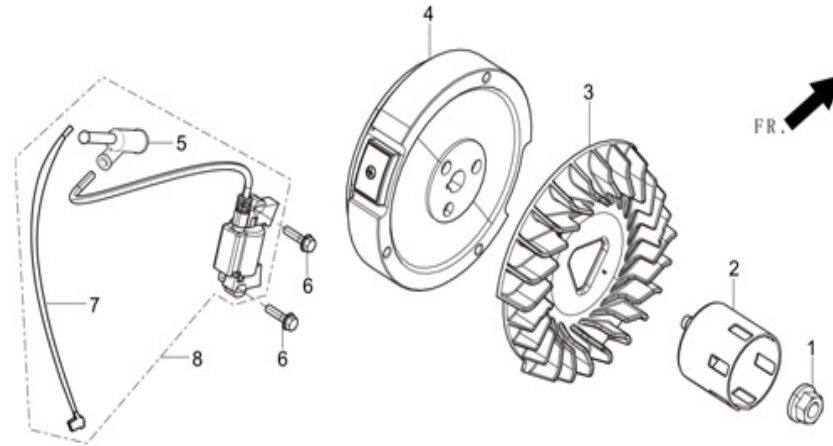
**图12 : 油箱部件 ( E12 )**



REF.NO. 序号	PART NO 物料代码	CHINSES 中文名	DESCRIPTION 英文名	Q'TY 数量	包装数
E12-1	16620-Z080410-Y100	油箱	TANK, FUEL	1	1
E12-2	16652-Z010610-0000	燃油滤网	STRAINER , FUEL	1	1
E12-3	16730-Z010820-QB00	油箱盖	COVER, FUEL TANK	1	1
E12-4	16680-Z010110-0000	出油嘴组合	OUTLET SUBASSEMBLY, FUEL TANK OIL	1	1
E12-5	90740-Z010210-0000	卡箍	COLLAR	2	1
E12-6	90686-Z080910-0000	油管	TUBE, FUEL	1	1
E12-7	90305-0800-31	六角法兰面螺母	NUT	2	1

**FIG.13 FLYWHEEL / IMPELLER / STARTER PULLEY / IGNITION COIL ( E13 )**

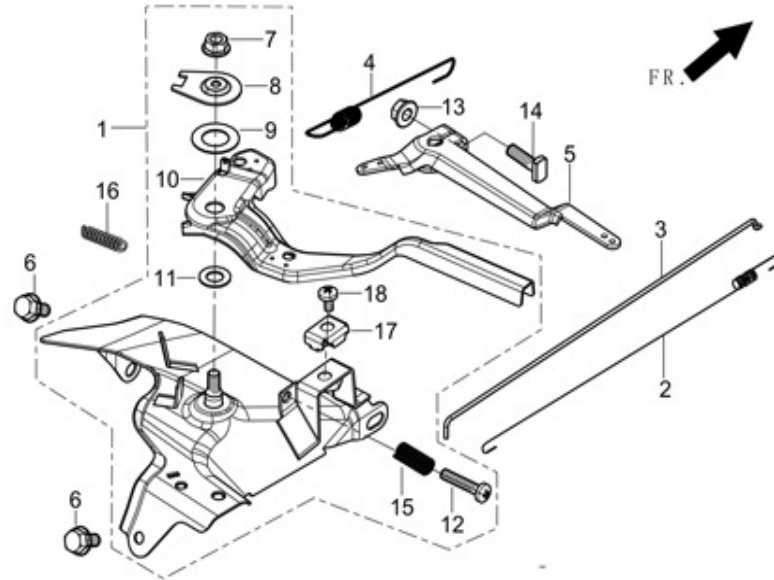
**图13：飞轮/叶轮/启动杯/点火线圈（E13）**



REF.NO. 序号	PART NO 物料代码	CHINSES 中文名	DESCRIPTION 英文名	Q'TY 数量	包装数
E13-1	13501-Z080110-0000	飞轮螺母	NUT, FLYWHEEL	1	1
E13-2	28002-Z100210-0000	启动杯	PULLEY, STARTER	1	1
E13-3	19352-Z100120-0000	叶轮	IMPELLER	1	1
E13-4	13510-Z100120-0000	飞轮组合	FLYWHEEL SUBASSEMBLY	1	1
E13-6	90001-0628-01	六角法兰面螺栓-小系列	BOLT	2	1
E13-8	30400-Z190110-0000	点火线圈	COIL, IGNITION	1	1

**FIG.14 CONTROL ASSY, THROTTLE ( E14 )**

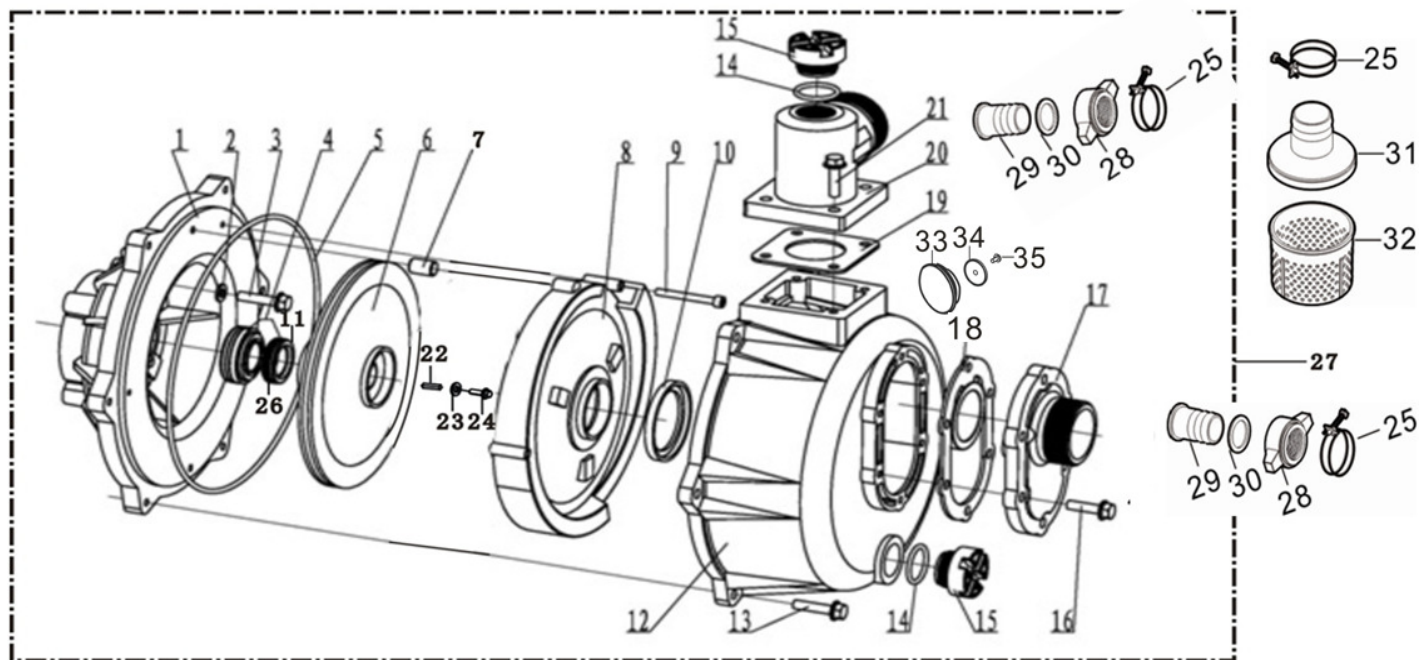
**图14：油门操纵部件 ( E14 )**



REF.NO. 序号	PART NO 物料代码	CHINSES 中文名	DESCRIPTION 英文名	Q'TY 数量	包装数
E14-1	16520-Z100320-0000	油门操纵组合	CONTROL SUBASSEMBLY, THROTTLE	1	1
E14-2	16012-Z080110-0000	节气门复位弹簧	SPRING, THROTTLE VALVE RETURNING	1	1
E14-3	16062-Z100110-0000	调速拉杆	ROD, GOVERNOR	1	1
E14-4	16063-Z100610-0000	调速弹簧	SPRING, GOVERNOR	1	1
E14-5	16070-Z100120-0000	调速支架组合	SUPPORT SUBASSEMBLY, GOVERNOR	1	1
E14-6	90001-0612-01	六角法兰面螺栓	BOLT	2	1
E14-13	90305-0600-31	六角法兰面螺母	NUT	1	1
E14-14	16072-Z010110-0000	调速支架固定螺栓	BOLT, GOVERNOR SUPPORT	1	1

**FIG.15 PUMP ASSY, WATER ( E15 )**

**图15 : 水泵部件 ( E15)**

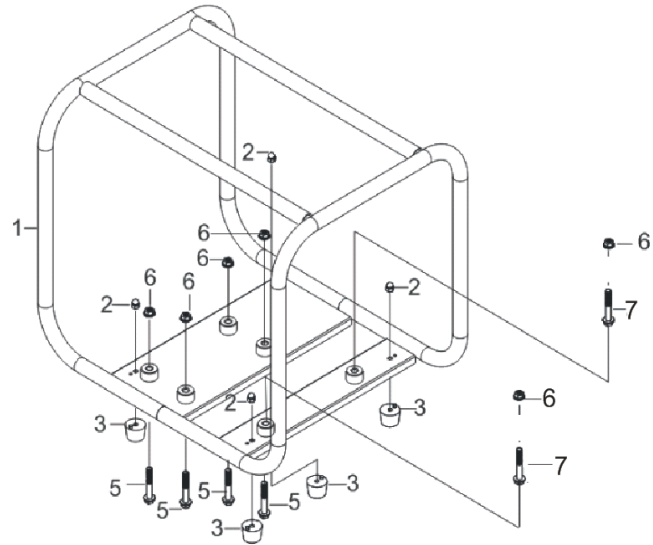


REF.NO. 序号	PART NO 物料代码	CHINSES 中文名	DESCRIPTION 英文名	Q'TY 数量	包装数
E15-1	70118-V110210-0000	水泵连接盘	JOINT, WATER PUMP	1	1
E15-2	90409-V010210-0000	密封垫圈	GASKET	4	1
E15-3	90007-V030110-0000	六角法兰面螺栓-加大系列-B级	BOLT	4	1
E15-4	70300-V110210-0000	机械密封部件	SEAL ASSY, MECHANISM	1	1
E15-5	70119-V110110-0000	水泵连接盘垫	connecting plate, pump	1	1
E15-6	70102-V110210-0000	水泵叶轮	IMPELLER, WATER PUMP	1	1
E15-7	90511-0620-00	弹性圆柱销直槽重型	pin groove	2	1

E15-8	70103-V110210-0000	涡壳	CASE, WHORL	1	1
E15-9	90102-0640-03	内六角圆柱头螺钉	SCREW	2	1
E15-10	70104-V110110-0000	涡壳密封圈	RIGN , WHORL CASE SEALING	1	1
E15-11	70125-V110210-0000	叶轮密封圈	RING, IMPELLER SEAL	1	1
E15-12	70105-V110210-0000	泵体	PUMP BODY	1	1
E15-13	90001-0830-01	六角法兰面螺栓	BOLT	6	1
E15-14	70122-V070310-0000	螺塞垫圈	WASHER, SCREW PLUG	2	1
E15-15	70107-V110510-0000	螺塞	PLUG, THREAD	2	1
E15-16	90001-0825-01	六角法兰面螺栓	BOLT	6	1
E15-17	70116-V070610-0000	进水口	INLET, WATER	1	1
E15-18	70115-V110510-0000	进水口密封垫	GASKET , INLET WATER	1	1
E15-19	70109-V070310-0000	出水口密封垫	GASKET , OUTLET	1	1
E15-20	70108-V070610-0000	出水口	OUTLET , WATER	1	1
E15-21	90001-0825-01	六角法兰面螺栓	BOLT	4	1
E15-22	90522-V110210-0000	普通平键	KEY	1	1
E15-23	90409-V110110-0000	密封垫圈	WASHER	1	1
E15-24	90004-V110110-0000	六角头螺栓	BOLT	1	1
E15-25	70400-V010210-0000	软管箍部件	HOOP ASSY, HOSE	3	1
E15-26	70309-V110210-0000	陶瓷密封	SEAL, PORCELAIN	1	1
E15-27	70100-V110510-0K00	水泵部件	PUMP ASSY, WATER	1	1
E15-28	70111-V010310-0000	软管接头	JOINT, HOSE	2	1
E15-29	70112-V010210-0000	软管接口	INTERFACE, HOSE	2	1
E15-30	70131-V010210-0000	软管接头密封圈	RING, HOSE JOINT SEAL	2	1
E15-31	70113-V010210-0000	滤网盖	COVER, FILTER	1	1
E15-32	70114-V010210-0000	滤网	FILTER	1	1
E15-33	14232-V110510-0000	配重块	chunk	1	1
E15-34	17331-V110510-0000	膜片压板	plate	1	1
E15-35	90104-0616-51	十字槽沉头螺钉	BOLT	1	1

**FIG.16 FRAME ASSY, ENGINE/TUBE, HANDLE/WHEEL, FRONT(E16)**

**图16：机架部件/手把管组合/前轮部件(E16)**



REF.NO. 序号	PART NO 物料代码	CHINSES 中文名	DESCRIPTION 英文名	Q'TY 数量	包装数
E16-1	51100-V110320-H7L0	机架部件	FRAME ASSY, ENGINE	1	1
E16-2	90001-0610-01	六角法兰面螺栓	BOLT	4	1
E16-3	51014HY450110-0000	机架减震座	SEAT, ENGINE FRAME SHOCK ABSORPTION	4	1
E16-5	90002-1060-01	六角法兰面螺栓	BOLT	4	1
E16-6	90305-Z010210-01	六角法兰面螺母	NUT	6	1
E16-7	90002-1030-01	六角法兰面螺栓-小系列	BOLT	2	1