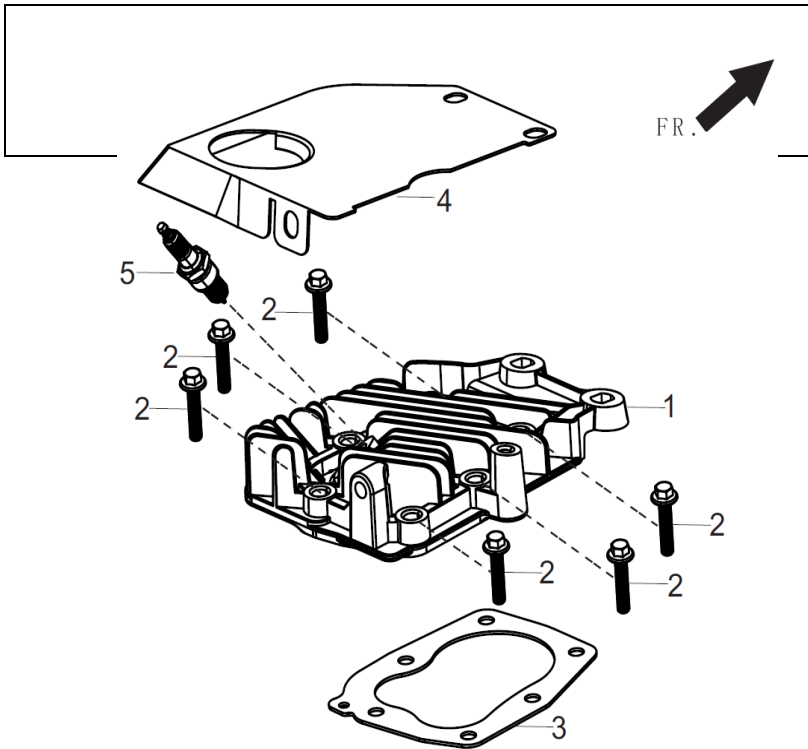


FIG.1 CYLINDER HEAD / PLUG,SPARK 气缸头/火花塞 (E04)



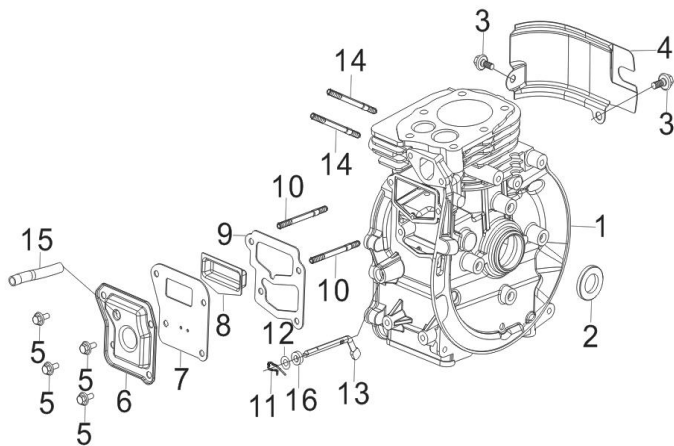
WORK HOURS 工时

1、 HEAD SUBASSEMBLY, CYLINDER	0.3H
1、 气缸头组合	0.3H
3、 GASKET, CYLINDER HEAD	0.3H
3、 气缸头密封垫	0.3H
4、 CYLINDER HAED SHROUD	0.2H
4、 气缸头导风板	0.2H
5、 PLUG, SPARK	0.1H
5、 火花塞	0.1H

REF.N O. 序号	PART NO 物料代码	CHINSES 中文名	DESCRIPTION 英文名	Q'TY 数量	包装数	备注
E04-1	12140-Z450110-0D0T	气缸头组合	HEAD SUBASSEMBLY, CYLINDER	1	1	
E04-2	90001-0635-01	六角法兰面螺栓-小系列	BOLT	6	1	
E04-3	12131-Z450110-0000	气缸头密封垫	GASKET, CYLINDER HEAD	1	1	
E04-4	12014-Z450220-0000	气缸头导风板	CYLINDER HAED SHROUD	1	1	
E04-5	30010-Z450410-0000	火花塞	PLUG, SPARK	1	1	

FIG.2 CRANKCASE ASSY. 曲轴箱体组合(E17)

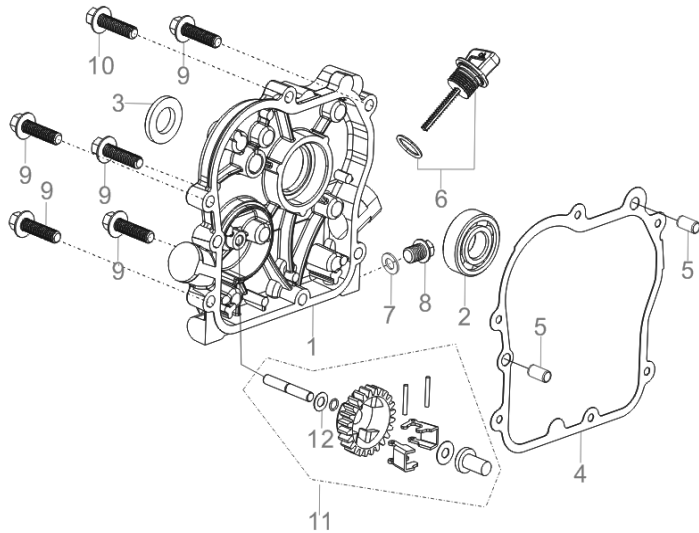
WORK HOURS 工时



1、CRANKCASE
SUBASSEMBLY.....
.....1.2H
1、曲轴箱体组
合.....
.....1.2H
2、SEAL,
OIL.....
.....0.5H
2、油
封.....
.....0.5H
12、SEAL,
OIL.....
.....0.5H
12、油
封.....
.....0.5H

REF.N O. 序号	PART NO 物料代码	CHINSES 中文名	DESCRIPTION 英文名	Q'TY 数量	包 装 数	备 注
E17-1	11310-Z450210-0B0T	曲轴箱体组合	CRANKCASE SUBASSEMBLY.	1	1	
E17-2	90682-Z510110-0000	油封	SEAL, OIL	1	1	
E17-3	90001-0612-01	六角法兰面螺栓-小系列	BOLT	2	1	
E17-4	19304-Z450210-0000	缸体导风罩	SHROUD, CYLINDER BODY	1	1	
E17-5	90001-0510-01	六角法兰面螺栓-小系列	BOLT	4	1	
E17-6	11302-Z450210-0000	气门室外罩	OUTER CASE	1	1	
E17-7	11304-Z450110-0000	气门室密封垫	GASKET, VALVE CAGE	1	1	
E17-8	11330-Z450210-0000	呼吸槽组合	WASHER, INNER CASE	1	1	
E17-9	11304-Z450220-0000	气门室密封垫	GASKET	1	1	
E17-10	90204-Z450110-0000	双头螺柱	STUD	2	1	
E17-11	90501-Z450110-0000	开口销	PIN	1	1	
E17-12	90412-Z450210-0000	平垫圈	WASHER, FLAT	1	1	
E17-13	16061-Z450110-0000	调速臂	ARM, GOVERNOR	1	1	
E17-14	90203-Z450110-0000	双头螺柱	STUD	2	1	
E17-15	17004-Z450110-0000	废气管	TUBE, BREATHER	1	1	
E17-16	90682-Z450120-0000	油封	SEAL, OIL	1	1	

FIG.3 COVER SUBASSEMBLY, CRANKCASE 曲轴箱盖部件(E01)



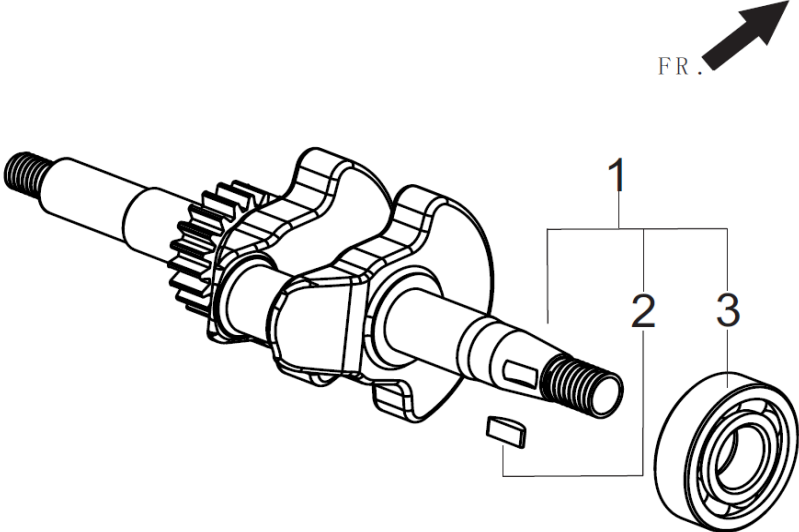
WORK HOURS 工时

1、COVER, CRANKCASE.....0.3H
1、曲轴箱 盖.....0.3H
2、 BEARING.....0.3H
2、深沟球轴 承.....0.3H
3、SEAL, OIL.....0.3H
3、油 封.....0.3H
4、GASKET, CRANKCASE.....0.3H
4、曲轴箱密封 垫.....0.3H
11、GEAR ASSY, GOVERNOR.....0.3H
11、调速齿轮部 件.....0.3H

REF.N O. 序号	PART NO 物料代码	CHINSES 中文名	DESCRIPTION 英文名	Q'TY 数量	包 装 数	备 注
E01-1	11411-Z450310-0D0T	曲轴箱盖	COVER, CRANKCASE	1	1	
E01-2	90548-0203-CL	深沟球轴承	BEARING	1	1	
E01-3	90682-Z510110-0000	油封	SEAL, OIL	1	1	
E01-4	11001-Z450130-0000	曲轴箱密封垫	GASKET, CRANKCASE	1	1	
E01-5	90502-0814-00	定位销-A 型	PIN	2	1	
E01-6	15010-Z450120-Q500	机油尺组合	DIPSTICK SUBASSEMBLY, OIL	1	1	
E01-7	90408-Z010110-0000	平垫圈-A 级	WASHER, FLAT	1	1	
E01-8	11007-Z450110-0000	放油螺栓	BOLT, DRAIN PLUG	1	1	
E01-9	90001-0630-01	六角法兰面螺栓-小系列	BOLT	5	1	

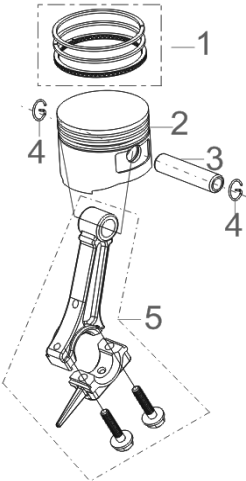
E01-10	90001-0625-01	六角法兰面螺栓-小系列	BOLT	1	1	
E01-11	16400-Z450110-0000	调速齿轮部件	GEAR ASSY, GOVERNOR	1	1	
E01-12	90412-Z450310-0000	平垫圈	WASHER	1	1	

FIG.4 ROD,CRANKSHAFT CONNETING 曲柄连杆组件(E03)

	WORK HOURS 工时
	1、CRANKSHAFT ASSY..... 1.1H 1、曲轴部件.....1.1H

REF.N O. 序号	PART NO 物料代码	CHINSES 中文名	DESCRIPTION 英文名	Q'TY 数量	包装数	备注
E03-1	13300-Z450410-0000	曲轴部件	CRANKSHAFT ASSY.	1	1	

FIG.5 RING SET,OIL / ROD,CRANKSHAFT CONNETING 油环组合/曲柄连杆组件 (E03)

	WORK HOURS 工时
	1-5、PISTON AND/OR RING,THE FIRST AND/ OR RING,THE SECOND AND/OR BEARING AND/OR ROD.....1.1H 1-5、活塞/一环/二环/活塞销/连杆.....1.1H INCLUDES : Inspection/Measurement/Cleaning 含：检查/测量/清洗

REF.N O. 序号	PART NO 物料代码	CHINSES 中文名	DESCRIPTION 英文名	Q'TY 数量	包装数	备注
-------------	--------------	-------------	-----------------	---------	-----	----

E03-1	13200-Z450110-0000	活塞环部件	PISTON RINGS SET	1	1	
E03-2	13111-Z450110-0000	活塞	PISTON	1	1	
E03-3	13121-Z450110-0000	活塞销	PIN, PISTON	1	1	
E03-4	13122-Z450110-0000	活塞销卡圈	CLIP, PISTON PIN	2	1	
E03-5	13010-Z450110-0000	连杆	ROD, CONNECTING	1	1	

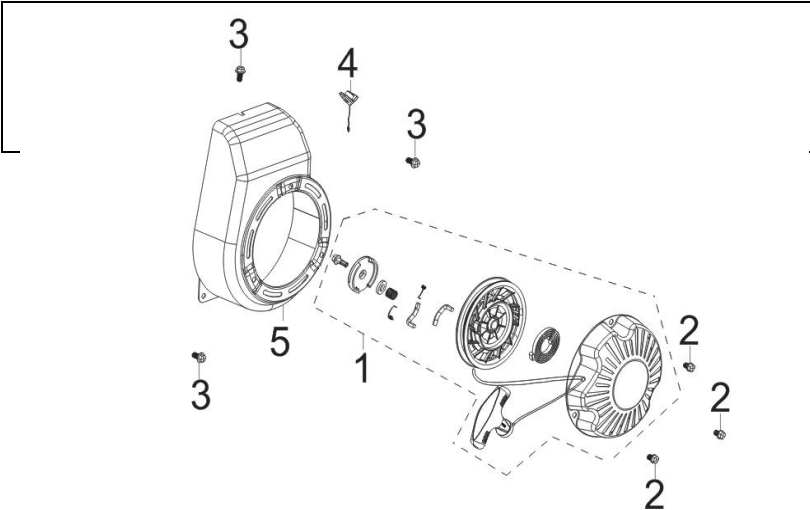
FIG.6 TRAIN,VALVE / CAMSHAFT SUBASSEMBLY 配气机构组件/凸轮轴 (E05)

	WORK HOURS 工时
	<p>1、CAMSHAFT ASSY.....0.4H INCLUDES:Valve clearance adjustment</p> <p>1、凸轮轴部件.....0.4H</p> <p>4、ROTATOR,VALVE.....0.4H</p> <p>4、气门调整帽.....0.4H INCLUDES:Valve clearance adjustment 含：气门间隙调整</p> <p>8、VALVES SET.....1H</p> <p>8、气门组件.....1H INCLUDES:Valve clearane adjustment and reface replace intake and exhaust all 0.1 含：气门间隙的调整，且同时换另外个气门时，加 0.1 工时</p>

REF.N O. 序号	PART NO 物料代码	CHINSES 中文名	DESCRIPTION 英文名	Q'TY 数量	包装数	备注
E05-1	14200-Z450110-0000	凸轮轴部件	CAMSHAFT ASSY.	1	1	
E05-2	90412-Z450110-0000	平垫圈	WASHER, FLAT	2	1	
E05-3	14081-Z450120-0010	气门挺柱	TAPPET, VALVE	2	1	
E05-4	12104-Z450110-0000	气门调整帽	ROTATOR, VALVE	2	1	
E05-5	12103-Z450110-0000	气门弹簧	SPRING, VALVE	2	1	

E05-6	12112-Z450110-0000	气门弹簧座	SEAT, VALVE SPRING	2	1	
E05-7	12101-Z450110-0000	挡油罩	GUIDE, SEAL	1	1	
E05-8	12110-Z450110-0000	气门组件	VALVES SET	1	1	

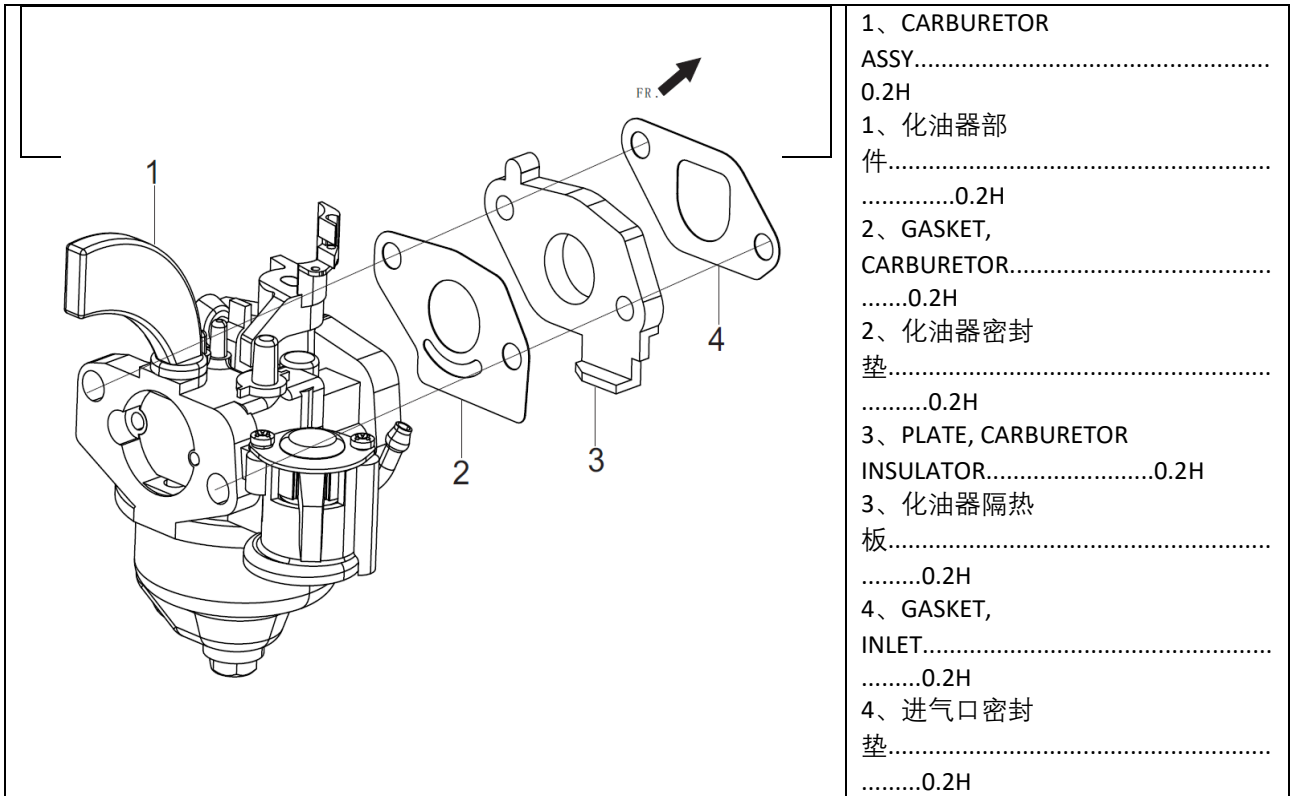
FIG.7 STARTER,RECOIL 手起动组件 (E08)

	WORK HOURS 工时
	1、STARTER ASSY, RECOIL.....0.1H 1、手起动部 件.....0.1H 4、SWITCH SUBASSEMBLY, STOP ENGINE.....0.3H 4、熄火开关组 合.....0.3H 5、 SHROUD.....0.2H 5、导风 罩.....0.2H

REF.N O. 序号	PART NO 物料代码	CHINSES 中文名	DESCRIPTION 英文名	Q'TY 数量	包 装 数	备 注
E08-1	28200-Z450110-H700	手起动部件	STARTER ASSY, RECOIL	1	1	
E08-2	90001-0608-01	六角法兰面螺栓-小系列	BOLT	3	1	
E08-3	90001-0612-01	六角法兰面螺栓-小系列	BOLT	3	1	
E08-4	35540-Z060230-QG00	熄火开关组合	SWITCH SUBASSEMBLY, STOP ENGINE	1	1	
E08-5	28110-Z450110-H700	导风罩	SHROUD	1	1	

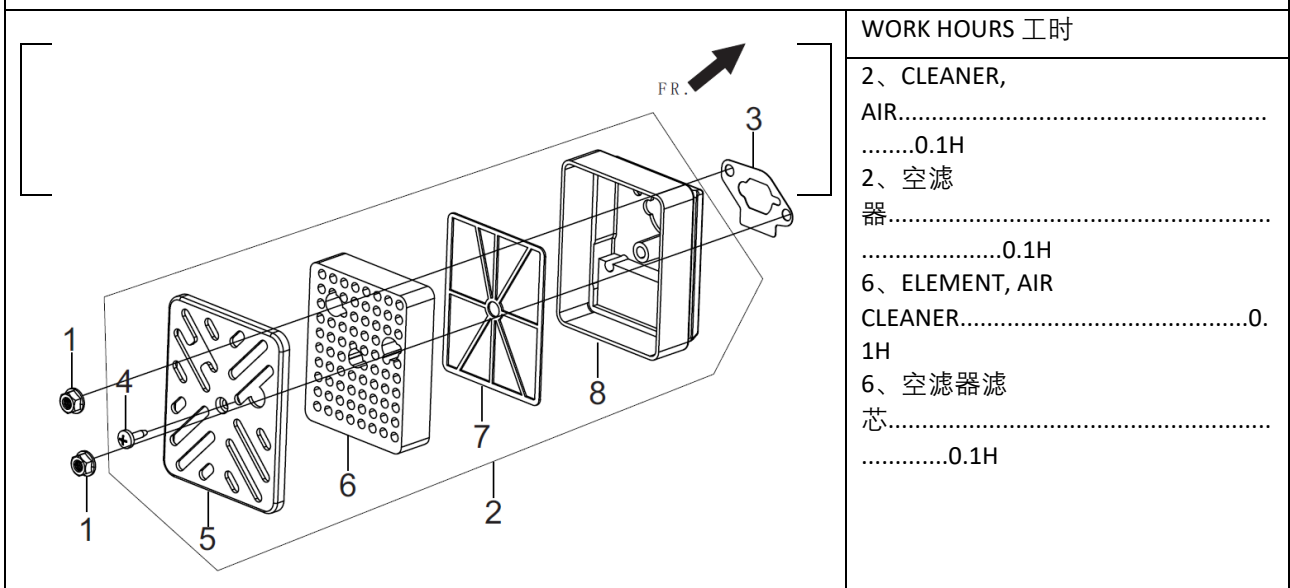
FIG.9 CARBURETOR ASSY. 化油器部件 (E11)

WORK HOURS 工时



REF.N O. 序号	PART NO 物料代码	CHINSES 中文名	DESCRIPTION 英文名	Q'TY 数量	包装数	备注
E11-1	16100-Z450210-0000	化油器部件	CARBURETOR ASSY.	1	1	
E11-2	16001-Z450120-0000	化油器密封垫	GASKET, CARBURETOR	1	1	
E11-3	16003-Z450110-0000	化油器隔热板	PLATE, CARBURETOR INSULATOR	1	1	
E11-4	17002-Z450120-0000	进气口密封垫	GASKET, INLET	1	1	

FIG.10 CLEANER, AIR 空滤器 (F02)



REF.N O. 序号	PART NO 物料代码	CHINSES 中文名	DESCRIPTION 英文名	Q'TY 数量	包装数	备注
F02-1	90305-0500-31	六角法兰面螺母	NUT	2	1	
F02-2	17100-Z450220-0000	空滤器	CLEANER, AIR	1	1	
F02-3	17001-Z450120-0000	空滤器密封垫	GASKET, AIR CLEANER	1	1	
F02-6	17151-Z450210-0000	空滤器滤芯		1	1	

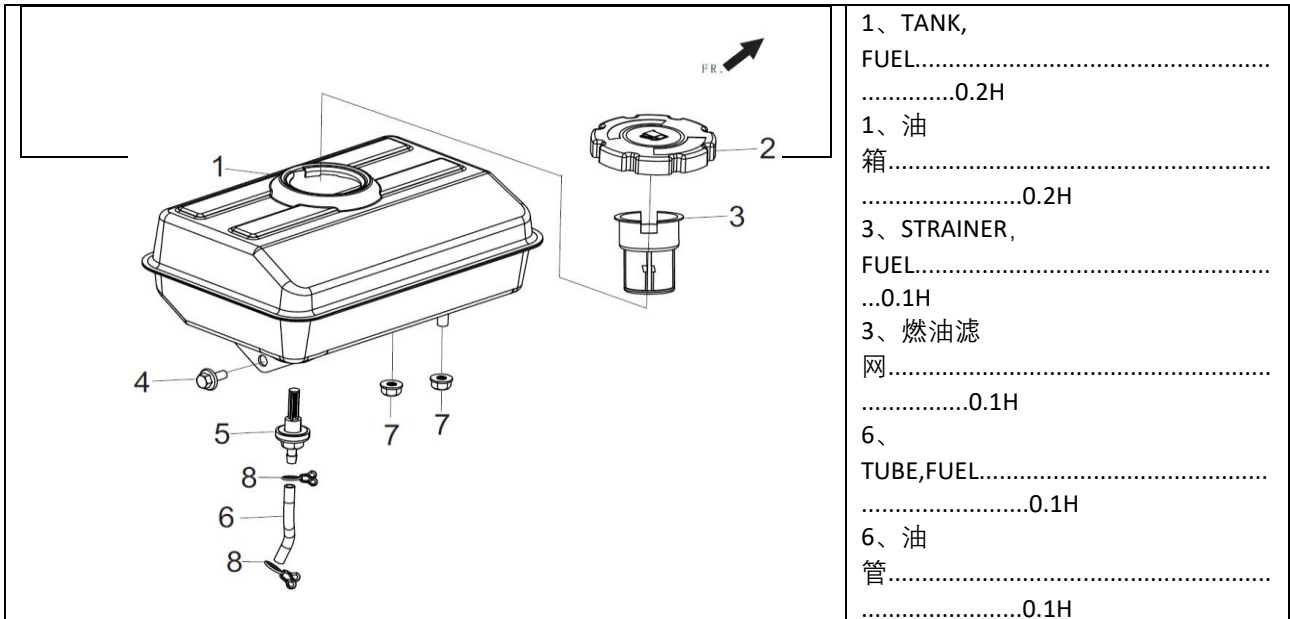
FIG.11 MUFFLER ASSY. 消声器部件 (F04)

	WORK HOURS 工时
	1、GASKET, EXHAUST OUTLET.....0.1H 1、排气口密封 垫.....0.1H 2、MUFFLER BODY.....0.1H 2、消声器 体.....0.1H 2、MUFFLER SHIELD.....0.1H 2、消声器护 罩.....0.1H

REF.N O. 序号	PART NO 物料代码	CHINSES 中文名	DESCRIPTION 英文名	Q'TY 数量	包装数	备注
F04-1	18001-Z450110-0000	排气口密封垫	GASKET, EXHAUST OUTLET	1	1	
F04-2	18160-Z450210-0000	消声器体	MUFFLER BODY	1	1	
F04-3	18013-Z450210-QA00	消声器护罩	MUFFLER SHIELD	1	1	
F04-4	90305-0600-31	六角法兰面螺母	NUT	2	1	

FIG.12 TANK ASSY, FUEL 油箱部件 (F01)

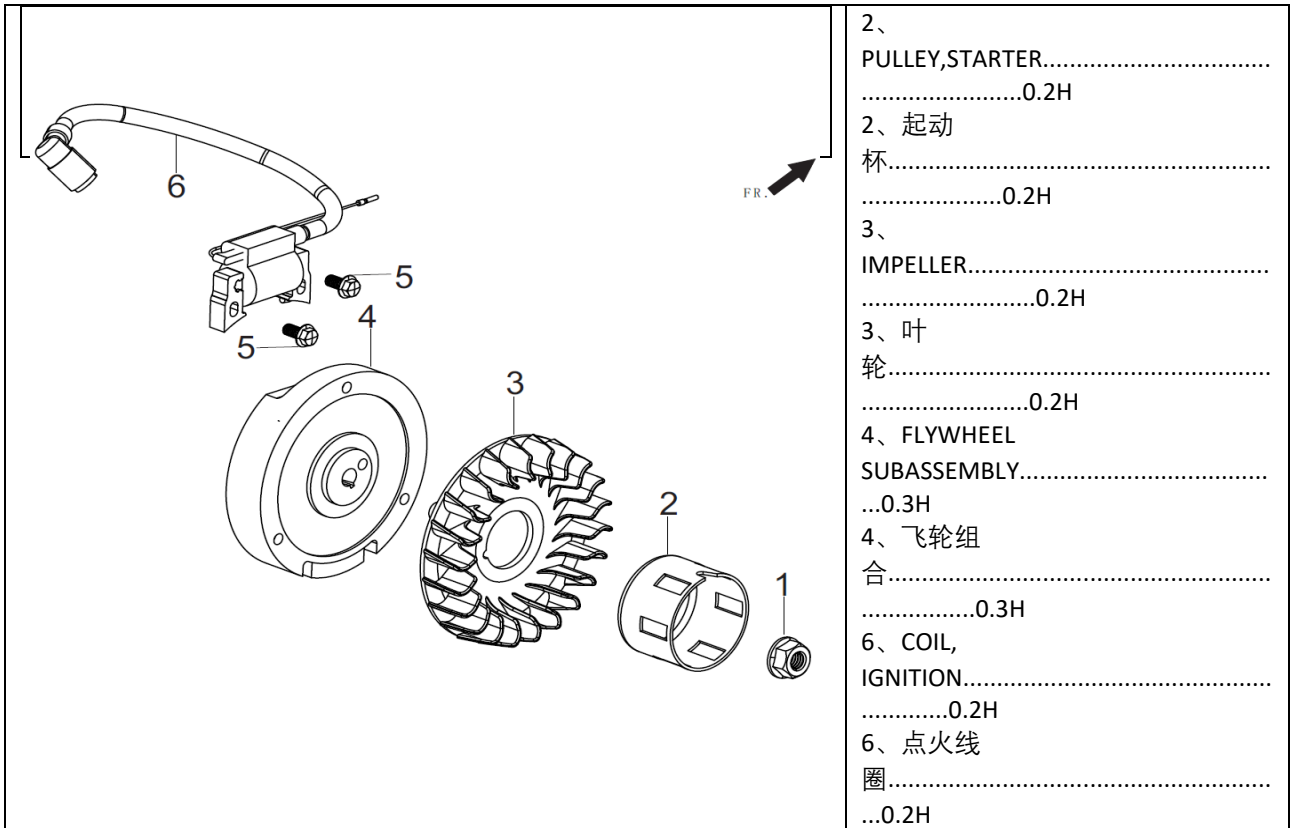
	WORK HOURS 工时
--	---------------



REF.N O. 序号	PART NO 物料代码	CHINSES 中文名	DESCRIPTION 英文名	Q'TY 数量	包 装 数	备 注
F01-1	16620-Z450210-H700	油箱	TANK, FUEL	1	1	
F01-2	16730-Z300120-0000	油箱盖	COVER, FUEL TANK	1	1	
F01-3	16652-Z450110-0000	燃油滤网	STRAINER, FUEL	1	1	
F01-4	90001-0612-01	六角法兰面螺栓-小系列	BOLT	1	1	
F01-5	16680-Z010110-0000	出油嘴组合	OUTLET SUBASSEMBLY, FUEL TANK OIL	1	1	
F01-6	90686-Z450210-0000	油管	TUBE, FUEL	1	1	
F01-7	90305-0600-31	六角法兰面螺母	NUT	2	1	
F01-8	90740-Z010210-0000	卡箍	COLLAR	2	1	

FIG.13 FLYWHEEL / IMPELLER / STARTER PULLEY / IGNITION COIL 飞轮/叶轮/启动杯/点火线圈 (E15)

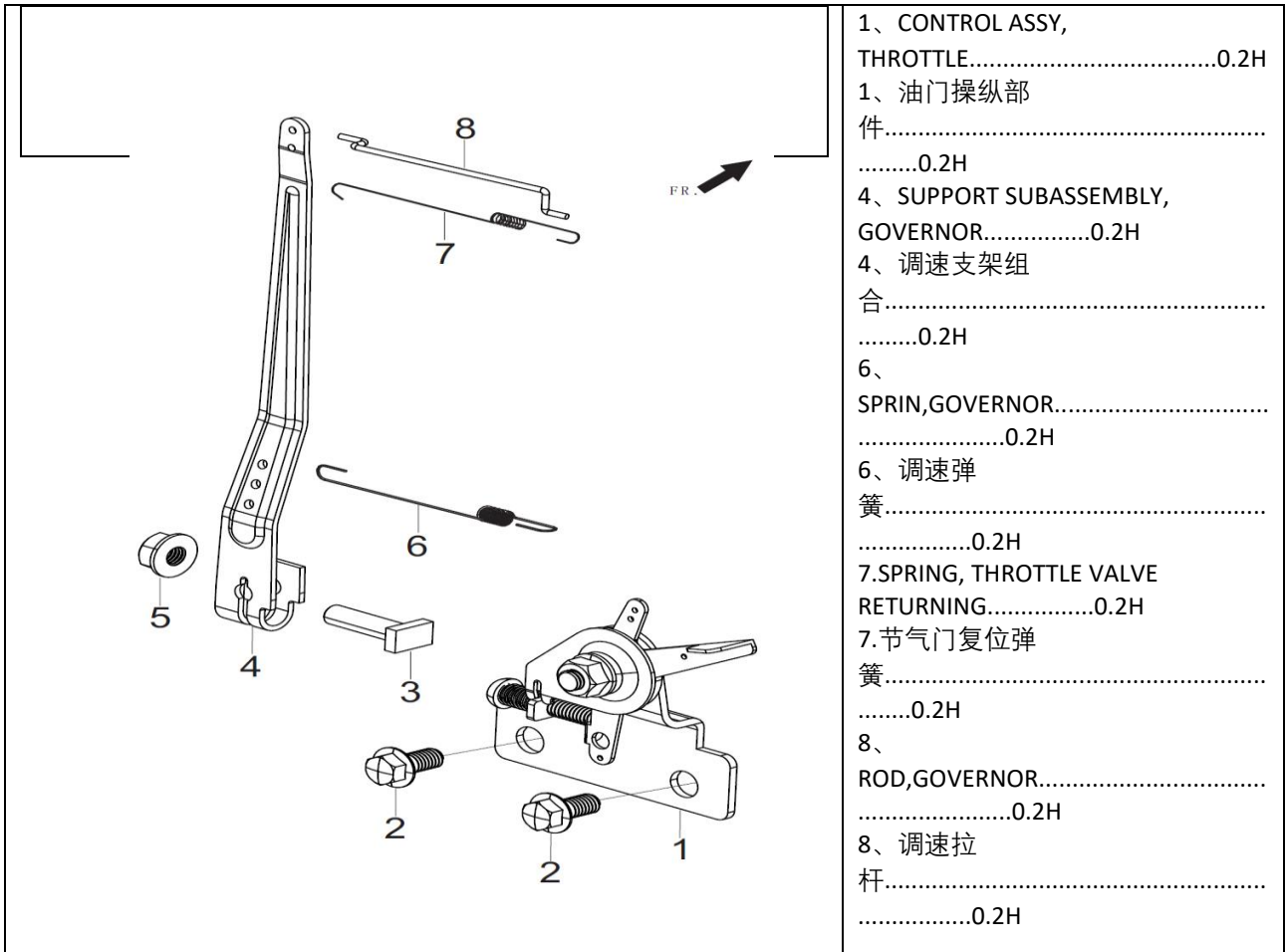
	WORK HOURS 工时
--	---------------



REF.N O. 序号	PART NO 物料代码	CHINSES 中文名	DESCRIPTION 英文名	Q'TY 数量	包 装 数	备 注
E15-1	13501-Z510110-0000	飞轮螺母	NUT, FLYWHEEL	1	1	
E15-2	28002-Z450110-0000	起动杯	PULLEY,STARTER	1	1	
E15-3	19352-Z450110-0000	叶轮	IMPELLER	1	1	
E15-4	13510-Z450120-0000	飞轮组合	FLYWHEEL SUBASSEMBLY	1	1	
E15-5	90001-0625-01	六角法兰面螺栓-小系列	BOLT	2	1	
E15-6	30400-Z450310-0100	点火线圈	COIL, IGNITION	1	1	

FIG.14 CONTROL ASSY, THROTTLE 油门操纵部件 (E13)

WORK HOURS 工时

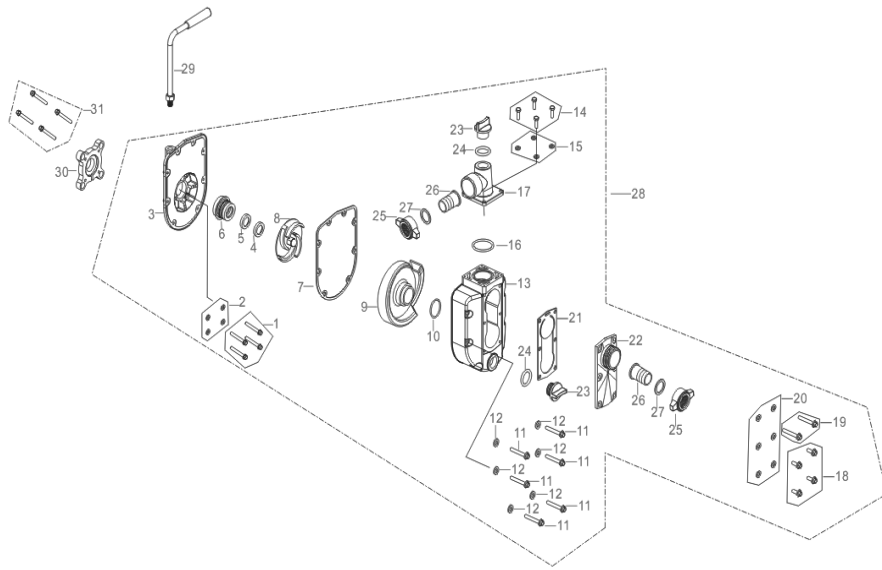


1、CONTROL ASSY, THROTTLE.....0.2H
1、油门操纵部 件.....0.2H
4、SUPPORT SUBASSEMBLY, GOVERNOR.....0.2H
4、调速支架组 合.....0.2H
6、 SPRIN,GOVERNOR.....0.2H
6、调速弹 簧.....0.2H
7.SPRING, THROTTLE VALVE RETURNING.....0.2H
7.节气门复位弹 簧.....0.2H
8、 ROD,GOVERNOR.....0.2H
8、调速拉 杆.....0.2H

REF.N O. 序号	PART NO 物料代码	CHINSES 中文名	DESCRIPTION 英文名	Q'TY 数量	包 装 数	备 注
E13-1	16520-Z450210-0000	油门操纵组合	CONTROL ASSY, THROTTLE	1	1	
E13-2	90001-0612-01	六角法兰面螺栓-小系列	BOLT	2	1	
E13-3	16072-Z010110-0000	调速支架固定螺栓	BOLT, GOVERNOR SUPPORT	1	1	
E13-4	16070-Z450110-0000	调速支架组合	SUPPORT SUBASSEMBLY, GOVERNOR	1	1	
E13-5	90305-0600-31	六角法兰面螺母	NUT	1	1	
E13-6	16063-Z450110-0000	调速弹簧	SPRING, GOVERNOR	1	1	
E13-7	16012-Z450110-0000	节气门复位弹簧	SPRING, THROTTLE VALVE RETURNING	1	1	
E13-8	16062-Z450110-0000	调速拉杆	ROD, GOVERNEOR	1	1	

FIG.14 泵体组件 (F68)

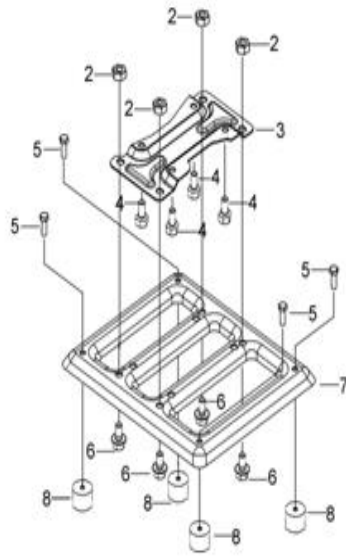
WORK HOURS 工时



3、JOINT, WATER PUMP.....0.6H
 4、RING, IMPELLER SEAL.....0.4H
 5、SEAL, PORCELAIN.....0.4H
 6、SEAL ASSY, MECHANISM.....0.4H
 7、CUSHION, WATER PUMP JOINT.....0.4H
 8、IMPELLER, WATER PUMP.....0.3H
 9、CASE, WHORL.....0.3H
 10、RIGN, WHORL CASE SEALING.....0.3H
 13、PUMP BODY.....0.2H
 16、GASKET, OUTLET.....0.1H
 17、OUTLET, WATER.....0.1H
 21、GASKET, INLET WATER.....0.1H
 22、INLET, WATER.....0.1H
 28、PUMP ASSY, WATER.....0.7H
 30、COLLAR BODY, CONNECTING.....0.7H

REF.N O. 序号	PART NO 物料代码	CHINSES 中文名	DESCRIPTION 英文名	Q'TY 数量	包装数	备注
F68-1	90001-V050310-0000	六角法兰面螺栓-小系列	BOLT	4	1	
F68-2	90409-V050110-0000	密封垫圈	GASKET	4	1	
F68-3	70118-V050110-0000	水泵连接盘	JOINT, WATER PUMP	1	1	
F68-4	70125-V050110-0000	叶轮密封圈	RING, IMPELLER SEAL	1	1	
F68-5	70309-V050110-0000	陶瓷密封	SEAL, PORCELAIN	1	1	
F68-6	70300-V050110-0000	机械密封部件	SEAL ASSY, MECHANISM	1	1	
F68-7	70119-V050110-0000	水泵连接盘垫	CUSHION, WATER PUMP JOINT	1	1	
F68-8	70102-V050120-0000	水泵叶轮	IMPELLER, WATER PUMP	1	1	
F68-9	70103-V050110-0000	涡壳	CASE, WHORL	1	1	

F68-10	70104-V050110-0000	涡壳密封圈	RIGN, WHORL CASE SEALING	1	1	
F68-11	90001-V050410-0000	六角法兰面螺栓-小系列	BOLT	6	1	
F68-12	90409-V050110-0000	密封垫圈	GASKET	6	1	
F68-13	70105-V050110-0000	泵体	PUMP BODY	1	1	
F68-14	90001-V050110-0000	六角法兰面螺栓-小系列	BOLT	4	1	
F68-15	90409-V050110-0000	密封垫圈	GASKET	4	1	
F68-16	70109-V050110-0000	出水口密封垫	GASKET, OUTLET	1	1	
F68-17	70108-V050110-0000	出水口	OUTLET, WATER	1	1	
F68-18	90001-V050310-0000	六角法兰面螺栓-小系列	BOLT	4	1	
F68-19	90001-V050210-0000	六角法兰面螺栓-小系列	BOLT	2	1	
F68-20	90409-V050110-0000	密封垫圈	GASKET	6	1	
F68-21	70115-V050110-0000	进水口密封垫	GASKET, INLET WATER	1	1	
F68-22	70116-V050110-0000	进水口	INLET, WATER	1	1	
F68-23	70107-V050110-0000	螺塞	PLUG, THREAD	2	1	
F68-24	70122-V050110-0000	螺塞垫圈	WASHER, SCREW PLUG	2	1	
F68-25	70111-V050110-0000	软管接头	JOINT, HOSE	2	1	
F68-26	70112-V050110-0000	软管接口	INTERFACE, HOSE	2	1	
F68-27	70131-V050110-0000	软管接头密封圈	RING, HOSE JOINT SEAL	2	1	
F68-28	70100-V050110-0P00	水泵部件	PUMP ASSY, WATER	1	1	
F68-29	54110-V050110-0000	手把管组合	TUBE ASSY, HANDLE	1	1	
F68-30	90795-V050110-0000	连接盘	COLLAR BODY, CONNECTING	1	1	
F68-31	90102-0816-01	内六角圆柱头螺钉	BOLT	4	1	
FIG.16 FRAME ASSY, ENGINE 机架部件(F61)						
				WORK HOURS 工时		



3、PLATE,ENGINE FIXED
 BOTTOM.....0.1H
 3、动力固定底
 板.....0.1H
 7、PLATE,
 BOTTOM.....0.1H
 7、底
 板.....0.1H
 8、SEAT, ENGINE FRAME SHOCK
 ABSORPTION.....0.1H
 8、机架减震
 座.....0.1H

REF.N O. 序号	PART NO 物料代码	CHINSES 中文名	DESCRIPTION 英文名	Q'TY 数量	包 装 数	备 注
F61-2	90327-0800-31	1 型六角螺母	NUT	4	1	
F61-3	51002-Z450110-0000	动力固定底板	PLATE,ENGINE FIXED BOTTOM	1	1	
F61-4	90001-0816-01	六角法兰面螺栓- 小系列	BOLT	4	1	
F61-5	90001-0610-01	六角法兰面螺栓- 小系列	BOLT	4	1	
F61-6	90001-0820-01	六角法兰面螺栓- 小系列	BOLT	4	1	
F61-7	51143-V040110-H600	底板	PLATE, BOTTOM	1	1	
F61-8	51014HY450110-0000	机架减震座	SEAT, ENGINE FRAME SHOCK ABSORPTION	4	1	