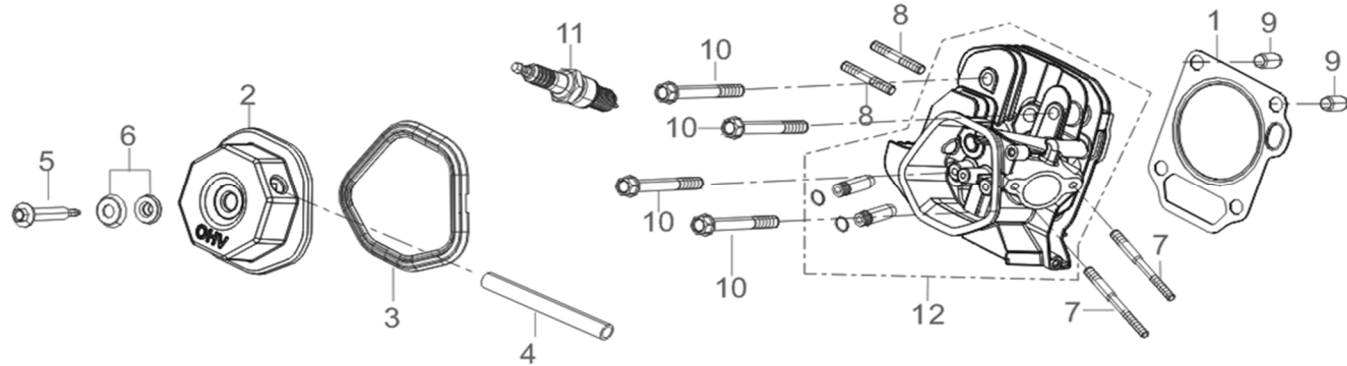


# R6000D ATS 发电机图册

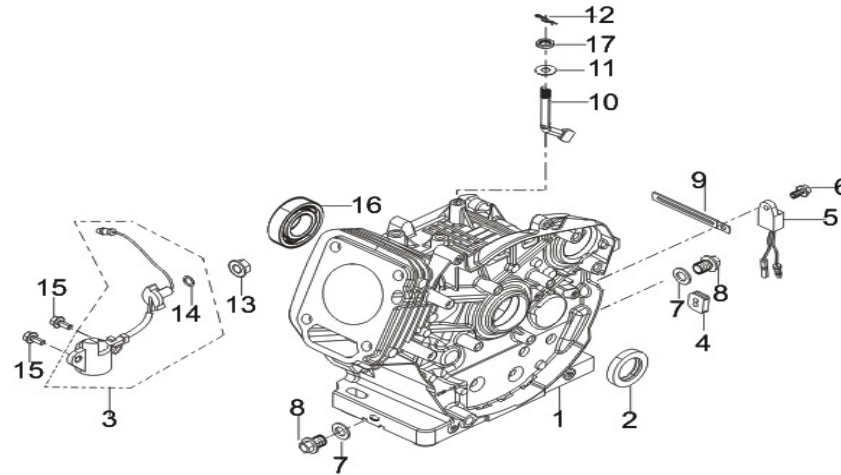
## FIG.1 HEAD SUBASSEMBLY, CYLINDER / PLUG, SPARK 气缸头部件/火花塞 (E01)



REF.NO. 序号	PART NO 物料代码	CHINSES 中文名	DESCRIPTION 英文名	Q'TY 数量	包装数	备注
E01-1	12131-Z190110-0000	气缸头密封垫	GASKET, CYLINDER HEAD	1	1	
E01-2	12410-Z580110-0199	气缸头盖组合	COVER SUBASSEMBLY, CYLINDER HEAD	1	1	
E01-3	12004-Z580110-0099	气缸头盖密封垫	GASKET, CYLINDER HEAD COVER	1	1	
E01-4	17004-Z080320-0000	废气管	TUBE, BREATHER	1	1	
E01-5	12032-Z080110-0100	气缸头盖螺栓	BOLT SUBASSEMBLY, CYLINDER HEAD COVER	1	1	
E01-6	12034-Z080110-0099	缸头盖螺栓密封垫+垫片组合	BOLT+GASKET	1	1	
E01-7	90204-Z100410-0000	双头螺柱	STUD	2	1	
E01-8	90203-Z010110-0000	双头螺柱	STUD	2	1	
E01-9	90502-1220-00	定位销	PIN	2	1	
E01-10	12003-Z080110-0000	气缸头螺栓	BOLT, CYLINDER HEAD	4	1	

E01-11	30010-Z010110-0000	火花塞	PLUG, SPARK	1	1	
E01-12	12140-Z190230-0B99	气缸头组合	HEAD SUBASSEMBLY, CYLINDER	1	1	

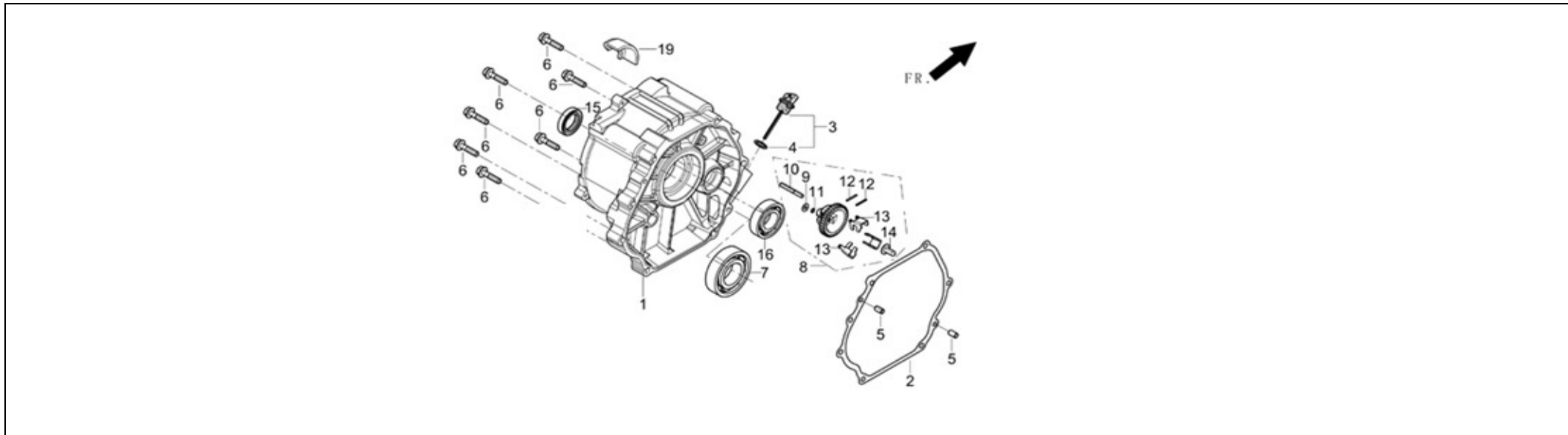
## FIG.2 CRANKCASE. 曲轴箱组件(E02)



REF.NO. 序号	PART NO 物料代码	CHINSES 中文名	DESCRIPTION 英文名	Q'TY 数量	包装数	备注
E02-1	11310-Z190710-0B00	曲轴箱体组合	CRANKCASE SUBASSEMBLY.	1	1	
E02-2	90682-Z310110-0000	油封	SEAL, OIL	1	1	
E02-3	37060-Z080120-0000	机油传感器	SENSOR, ENGINE OIL	1	1	
E02-4	28101-Z080110-0000	橡胶塞	PLUG, RUBBER	1	1	
E02-5	37050-Z010310-0000	机油保护器	PROTECTOR, OIL	1	1	
E02-6	90001-0612-01	六角法兰面螺栓-小系列	BOLT	1	1	
E02-7	90412-Z080110-0000	平垫圈	WASHER , FLAT	2	1	
E02-8	11007-Z080110-0000	放油螺栓	BOLT, DRAIN PLUG	2	1	
E02-9	90684-Z030120-0000	线夹	CLIP	1	1	

E02-10	16061-Z100110-0000	调速臂	ARM, GOVERNOR	1	1	
E02-11	90412-Z080210-0000	平垫圈	WASHER , FLAT	1	1	
E02-12	90501-Z010110-0000	开口销	PIN	1	1	
E02-13	90305-Z010210-01	六角法兰面螺母	NUT	1	1	
E02-15	90001-0616-01	六角法兰面螺栓-小系列	BOLT	2	1	
E02-16	90548-0202-CL	深沟球轴承	BEARING	1	1	
E02-17	90682-Z100210-0000	油封	SEAL, OIL	1	1	

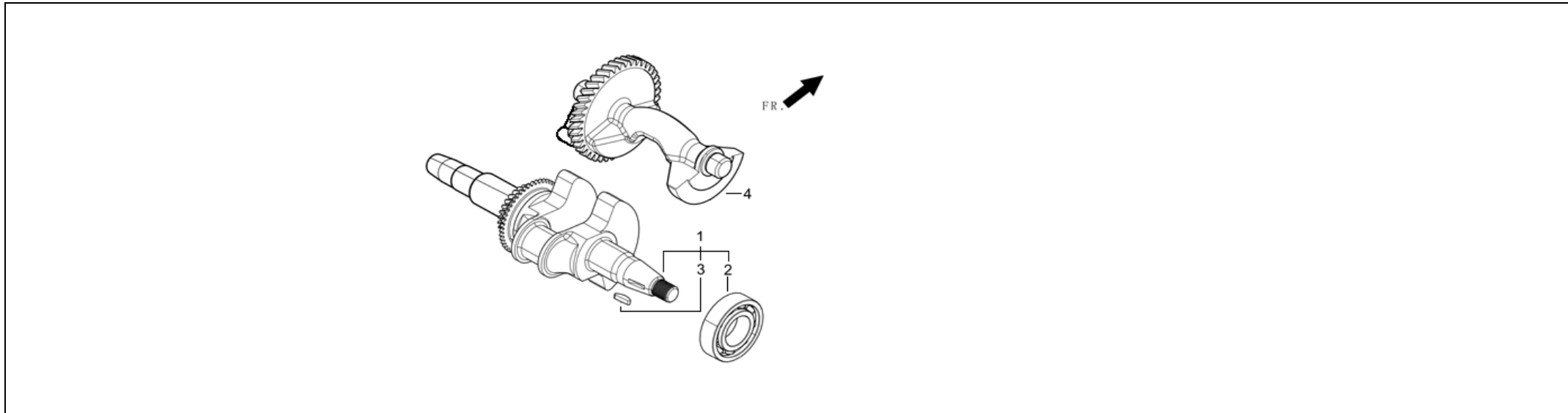
**FIG.3 COVER SUBASSEMBLY, CRANKCASE / GEAR ASSY, GOVERNOR 曲轴箱盖部件 + 调速齿轮部件(E03)**



REF.NO. 序号	PART NO 物料代码	CHINSES 中文名	DESCRIPTION 英文名	Q'TY 数量	包装数	备注
E03-1	11411-Z100610-0B00	曲轴箱盖	COVER ASSY, CRANKCASE	1	1	
E03-2	11001-Z100120-0000	曲轴箱密封垫	GASKET, CRANKCASE	1	1	
E03-3	15010-Z080330-Q500	机油尺组合	CAP COMP., OIL FILLER	1	1	
E03-5	90502-0812-00	定位销	PIN	2	1	

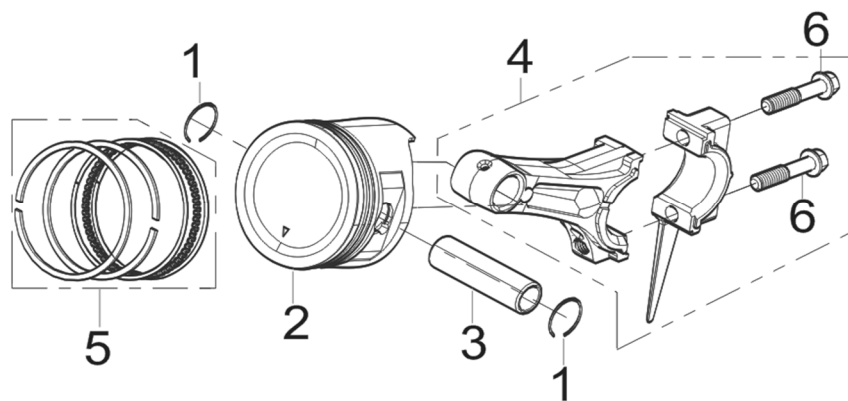
E03-6	90001-0840-01	六角法兰面螺栓	BOLT	7	1	
E03-7	90548-0207-CL	深沟球轴承	BEARING	1	1	
E03-8	16400-Z100110-0000	调速齿轮部件	GEAR ASSY, GOVERNOR	1	1	
E03-15	90682-Z310110-0000	油封	OIL SEAL	1	1	
E03-16	90548-0202-CL	深沟球轴承	BEARING	1	1	
E03-19	30023-Y030120-0000	电机右盖挡块	STOPPER, MOTOR RIGHT COVER	1	1	

### FIG.4 ROD,CRANKSHAFT CONNETING 曲柄连杆组件(E04)



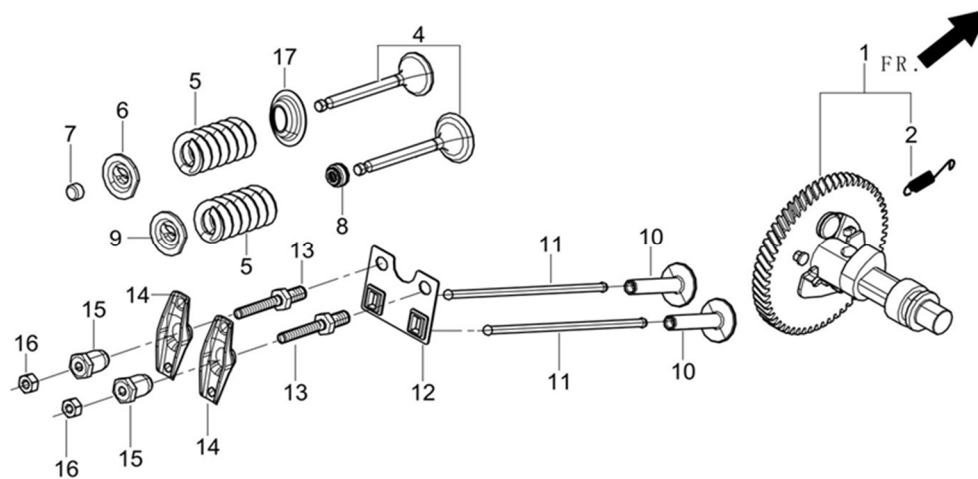
REF.NO. 序号	PART NO 物料代码	CHINSES 中文名	DESCRIPTION 英文名	Q'TY 数量	包装数	备注
E04-1	13300-Z190110-0000	曲轴部件	CRANKSHAFT ASSY.	1	1	
E04-4	13400-Z190320-0000	平衡轴部件	SHAFT ASSY, BALANCING	1	1	

### FIG.5 RING SET,OIL / ROD,CRANKSHAFT CONNETING 油环组合/曲柄连杆组件 ( E05 )



REF.NO. 序号	PART NO 物料代码	CHINSES 中文名	DESCRIPTION 英文名	Q'TY 数量	包装数	备注
E05-1	13122-Z100110-0000	活塞销卡圈	CLIP, PISTON PIN	2	1	
E05-2	13111-Z190110-0000	活塞	PISTON	1	1	
E05-3	13121-Z100110-0000	活塞销	PIN, PISTON	1	1	
E05-4	13010-Z190120-0000	连杆	ROD, CONNECTING	1	1	
E05-5	13200-Z190110-0000	活塞环部件	PISTON RINGS SET	1	1	

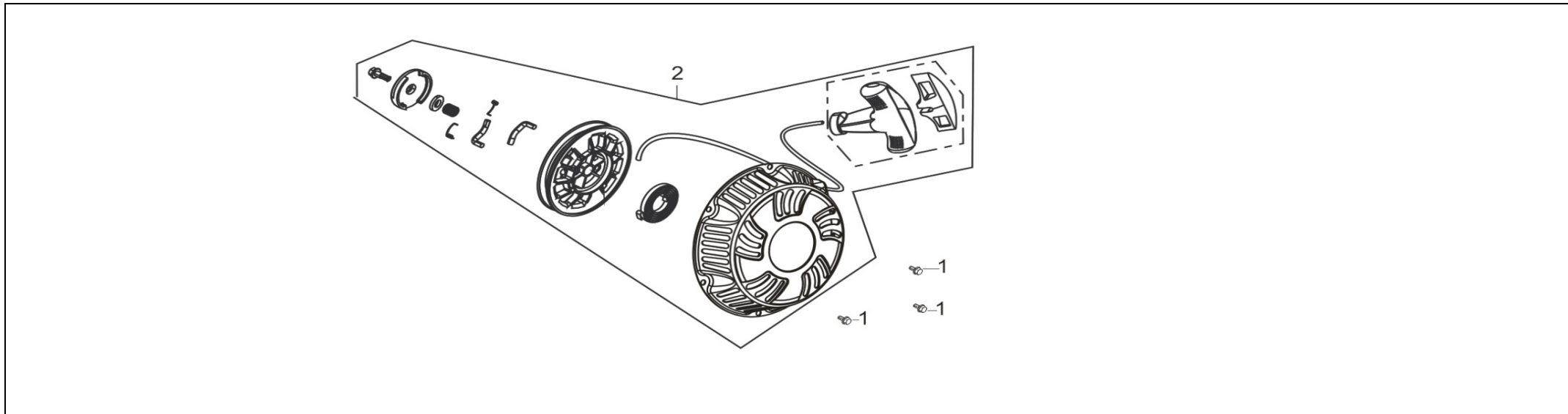
**FIG.6 TRAIN, VALVE / CAMSHAFT SUBASSEMBLY 配气机构组件/凸轮轴 ( E06 )**



REF.NO. 序号	PART NO 物料代码	CHINSES 中文名	DESCRIPTION 英文名	Q'TY 数量	包装数	备注
E05-1	14200-Z190120-0000	凸轮轴部件	CAMSHAFT ASSY.	1	1	
E05-4	12110-Z190110-0099	气门组件	VALVE	1	1	
E05-5	12103-Z080110-0000	气门弹簧	SPRING, VALVE	2	1	
E05-6	12107-Z080110-0000	排气门弹簧座	RETAINER , EXHAUST VALVE	1	1	
E05-7	12104-Z080110-0000	气门调整帽	RATATOR, VALVE	1	1	
E05-8	12101-Z080110-0000	挡油罩	GUIDE, SEAL	1	1	
E05-9	12112-Z080110-0000	气门弹簧座	RETAINER, VALVE SPRING	1	1	
E05-10	14081-Z080110-0000	气门挺柱	LIFTER, VALVE	2	1	
E05-11	14070-Z100110-0000	气门挺杆组合	TAPPET, VALVE	2	1	
E05-12	14090-Z080110-0000	挺杆限位板组合	PLATE SUBASSEMBLY, LIFTER STOPPER	1	1	
E05-13	14313-Z010110-0000	摇臂轴螺栓	BOLT, VALVE ADJUSTING	2	1	
E05-14	14311-Z080110-0000	气门摇臂	ROCKER, VALVE	2	1	
E05-15	14314-Z010110-0000	气门调节螺母	NUT, VALVE ADJUSTING	2	1	

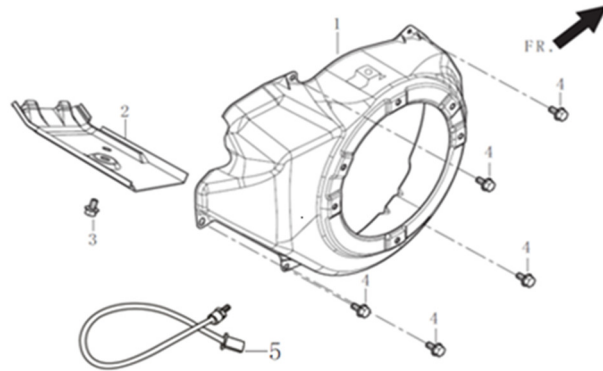
E05-16	14312-Z010110-0000	气门锁紧螺母	NUT, VALVE LOCK	2	1	
E05-17	12105-Z080110-0000	气门弹簧座圈	RETAINER, VALVE SPRING	1	1	

### FIG.7 STARTER,RECOIL 手起动组件 ( E07 )



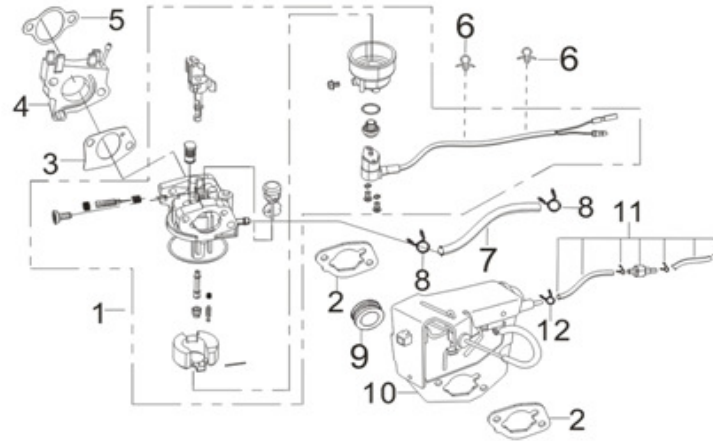
REF.NO. 序号	PART NO 物料代码	CHINSES 中文名	DESCRIPTION 英文名	Q'TY 数量	包装数	备注
E07-1	28200-Z101210-H700	手起动部件	STARTER ASSY, RECOIL	1	1	
E07-2	90001-0608-01	六角法兰面螺栓	BOLT	3	1	

### FIG.8 SHROUD / SHIELD,LOWER 缸体导风罩/下护罩 ( E08 )



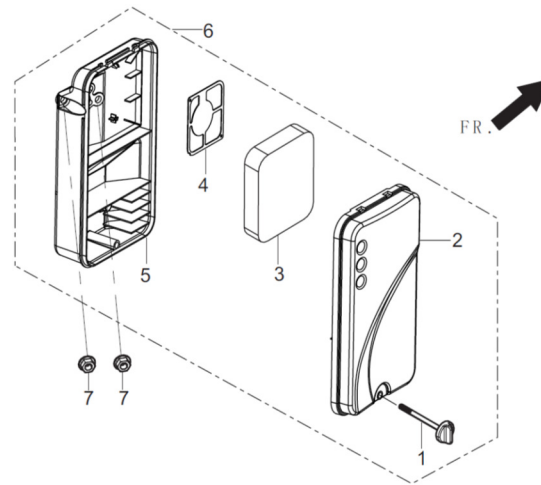
REF.NO. 序号	PART NO 物料代码	CHINSES 中文名	DESCRIPTION 英文名	Q'TY 数量	包装数	备注
E08-1	28110-Z310110-H700	导风罩	SHROUD	1	1	
E08-2	19304-Z100210-0000	缸体导风罩	SHROUD, CYLINDER BODY	1	1	
E08-3	90001-0612-01	六角法兰面螺栓-小系列	BOLT	1	1	
E08-4	90001-0612-01	六角法兰面螺栓-小系列	BOLT	5	1	
E08-5	37009-Z190110-0000	温度传感器	SENSOR, TEMPERATURE	1	1	

**FIG.9 CARBURETOR ASSY. 化油器部件 ( E09 )**



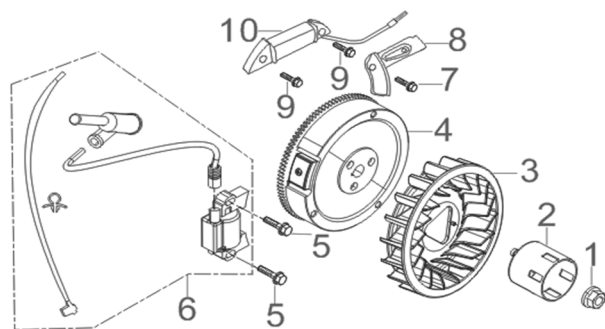
REF.NO. 序号	PART NO 物料代码	CHINSES 中文名	DESCRIPTION 英文名	Q'TY 数量	包装数	备注
E09-1	16100-Z190130-0000	化油器部件	CARBURETOR ASSY.	1	1	
E09-2	17001-Z080110-0000	空滤器密封垫	GASKET, AIR CLEANER	2	1	
E09-3	16001-Z100110-0000	化油器密封垫	GASKET, CARBURETOR	1	1	
E09-4	16003-Z100210-0000	化油器隔热板	PLATE, CARBURETOR INSULATOR	1	1	
E09-5	17002-Z100110-0000	进气口密封垫	GASKET, INLET	1	1	
E09-6	90684-Z030210-0000	线夹	CLIP	2	1	
E09-7	90686-Z190710-0000	油管	TUBE, FUEL	1	1	
E09-8	90740-Z010210-0000	卡箍	COLLAR	2	1	
E09-9	17005-Z080110-0000	废气管固定胶套	SLEEVE, BREATHER TUBE FIXING	1	1	
E09-10	16900-Z100210-0000	阻风门控制部件	CONTROL ASSY, CHOKE	1	1	
E09-11	15150-Z080110-0000	单向阀	VALVE, ONE WAY	1	1	
E09-12	90740-Z010110-0000	卡箍	COLLAR	1	1	

## FIG.10 CLEANER, AIR 空滤器 ( E10 )



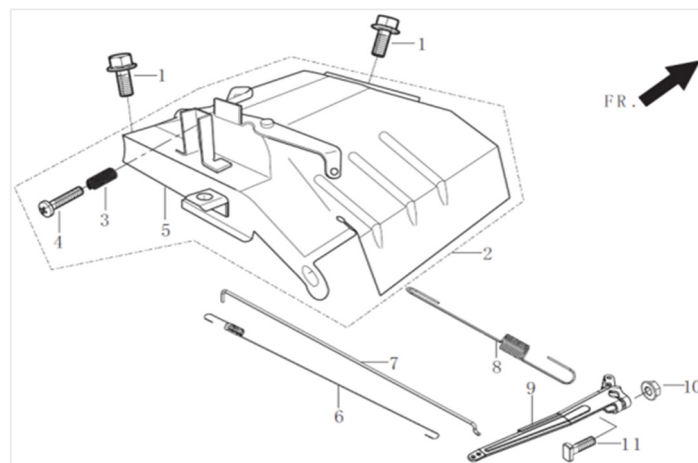
REF.NO. 序号	PART NO 物料代码	CHINSES 中文名	DESCRIPTION 英文名	Q'TY 数量	包装数	备注
E10-6	17100-Z310210-0000	空滤器	CLEANER, AIR	1	1	
E10-7	90305-0600-31	六角法兰面螺母	NUT	2	1	

## FIG.11 FLYWHEEL / IMPELLER / STARTER PULLEY / IGNITION COIL 飞轮/叶轮/启动杯/点火线圈 ( E11 )



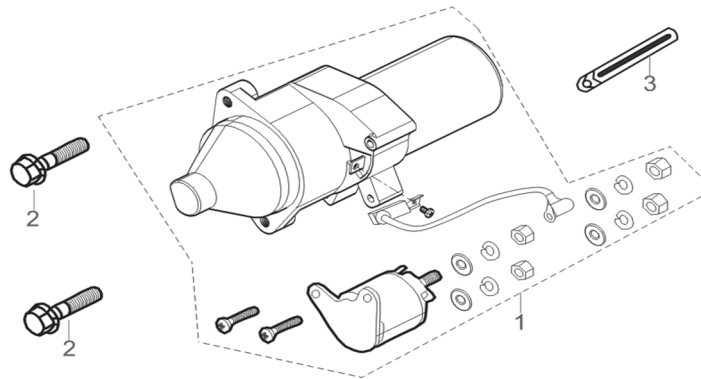
REF.NO. 序号	PART NO 物料代码	CHINSES 中文名	DESCRIPTION 英文名	Q'TY 数量	包装数	备注
E13-1	13501-Z080110-0000	飞轮螺母	NUT, FLYWHEEL	1	1	
E13-2	28002-Z100210-0000	起动杯	PULLEY, STARTER	1	1	
E13-3	19352-Z100120-0000	叶轮	IMPELLER	1	1	
E13-4	13510-Z190120-0000	飞轮组合	FLYWHEEL SUBASSEMBLY	1	1	
E13-5	90001-0632-01	六角法兰面螺栓-小系列	BOLT	2	1	
E13-6	30400-Z190210-0100	点火线圈	COIL, IGNITION	1	1	
E13-7	90001-0610-01	六角法兰面螺栓-小系列	BOLT	1	1	
E13-8	30001-Z170110-0000	充电线圈压板	CLAMP, CHARGE COIL	1	1	
E13-9	90001-0628-01	六角法兰面螺栓-小系列	BOLT	2	1	
E13-10	30140-Z160230-0000	充电线圈组合	COIL SUBASSEMBLY, CHARGE	1	1	

**FIG.12 CONTROL ASSY, THROTTLE 油门操纵部件 ( E12 )**



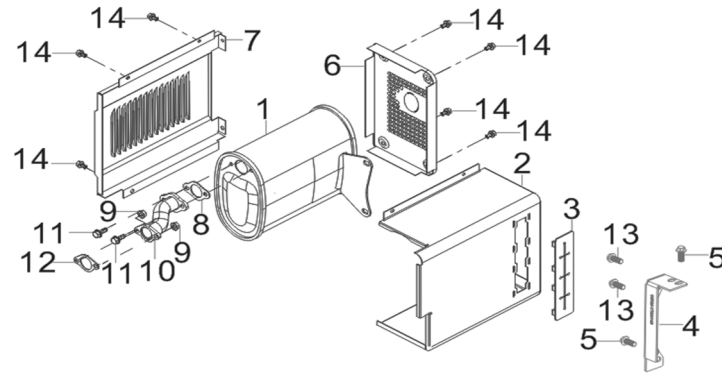
REF.NO. 序号	PART NO 物料代码	CHINSES 中文名	DESCRIPTION 英文名	Q'TY 数量	包装数	备注
E14-1	90001-0612-01	六角法兰面螺栓-小系列	BOLT, GOVERNOR SUPPORT	1	1	
E14-2	16520-Z100220-0000	油门操纵组合	CONTROL ASSY, THROTTLE	2	1	
E14-6	16012-Z080110-0000	节气门复位弹簧	SPRING, THROTTLE VALVE RETURNING	1	1	
E14-7	16062-Z100110-0000	调速拉杆	ROD, GOVERNEOR	1	1	
E14-8	16063-Z100310-0000	调速弹簧	SPRING, GOVERNOR	1	1	
E14-9	16070-Z100120-0000	调速支架组合	SUPPORT SUBASSEMBLY, GOVERNOR	1	1	
E14-10	90305-0600-31	六角法兰面螺母	NUT	1	1	
E14-11	16072-Z010110-0000	调速支架固定螺栓	BOLT, GOVERNOR SUPPORT	1	1	

**FIG.13 MOTOR ASSY,STARTING.起动机部件(E13)**



REF.NO. 序号	PART NO 物料代码	CHINSES 中文名	DESCRIPTION 英文名	Q'TY 数量	包装数	备注
E15-1	09100-Z170210-0000	起动电机组件	MOTOR, STARTING	1	1	
E15-2	90001-0835-01	六角法兰面螺栓-小系列	BOLT	2	1	
E15-3	90684-Z030120-0000	线夹	CLIP	1	1	

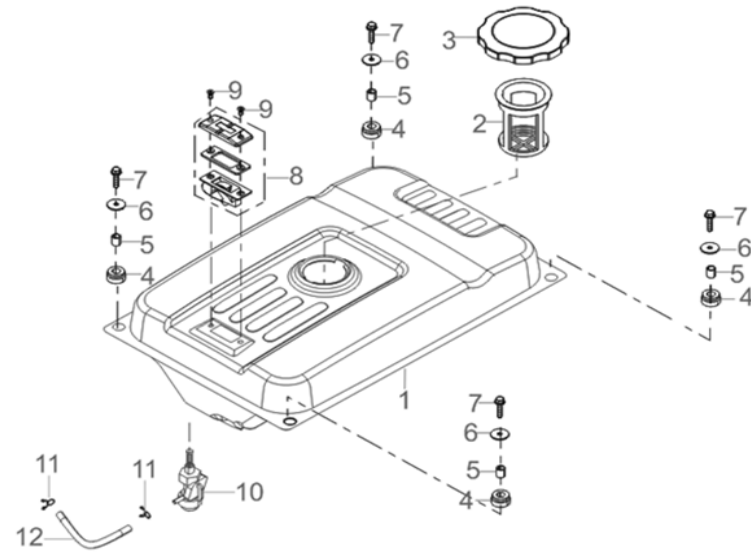
**FIG.14 MUFFLER ASSY. 消声器 (E14)**



REF.NO. 序号	PART NO 物料代码	CHINSES 中文名	DESCRIPTION 英文名	Q'TY 数量	包装数	备注
E11-1	18100-Y240120-0000	消声器部件	MUFFLER ASSY.	1	1	
E11-2	18003HY030310-H700	消声器内罩	COVER, MUFFLER INNER(BLACK)	1	1	
E11-3	18005-Y030120-0000	消声器内罩隔热胶垫	CUSHION,MUFFLER	1	1	
E11-4	18030-Y730110-0000	消声器支架	BRACKE,MUFFLER MUFFLER	1	1	
E11-5	90001-0816-01	六角法兰面螺栓-小系列	BOLT	2	1	
E11-6	18002-Y030110-H700	消声器边罩	COVER, MUFFLER SIDE(BLACK)	1	1	
E11-7	18130-Y030110-H700	消声器外罩	COVER, MUFFLER OUTER(BLACK)	1	1	
E11-8	18001-Z080110-0000	排气口密封垫	GASKET, EXHAUST OUTLET	1	1	
E11-9	90303-0800-31	六角螺母	NUT(M8)	2	1	
E11-10	18150-Z100210-0000	排气管	PIPE, EXHAUST	1	1	
E11-11	90001-0830-03	六角法兰面螺栓	BOLT	2	1	
E11-12	18001-Z080110-0000	排气口密封垫	GASKET, EXHAUST OUTLET	1	1	
E11-13	90001-0816-03	六角法兰面螺栓-小系列	BOLT	2	1	

E11-14	90007-0616-A3	六角法兰面螺栓-加大系列-B级	BOLT	7	1	
--------	---------------	-----------------	------	---	---	--

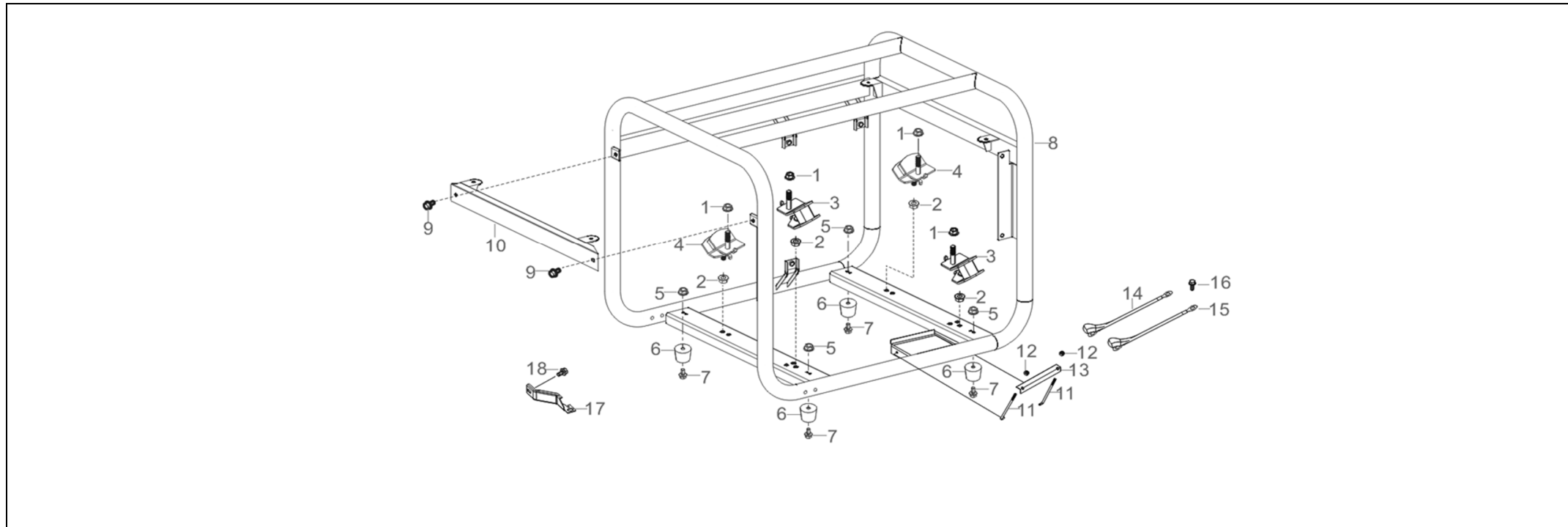
## FIG.15 TANK, FUEL 油箱 (E15)



REF.NO. 序号	PART NO 物料代码	CHINSES 中文名	DESCRIPTION 英文名	Q'TY 数量	包装数	备注
E15-1	16620-Y440710-H708	油箱	TANK, FUEL	1	1	
E15-2	16652-Y020120-0000	燃油滤网	STRAINER , FUEL	1	1	
E15-3	16730-Y020130-H700	油箱盖	COVER, FUEL TANK	1	1	
E15-4	16601-Y020120-0000	油箱支撑胶套	SLEEVE	4	1	
E15-5	90683-Y020110-0000	衬套	BUSH	4	1	
E15-6	90408-Y020110-0000	平垫圈	WASHER , FLAT	4	1	
E15-7	90007-0625-A3	六角法兰面螺栓	BOLT	4	1	
E15-8	37200-Y020120-H300	油标部件	LEVELER ASSY, OIL	1	1	

E15-9	90104-0512-53	十字槽沉头螺钉	SCREW	2	1	
E15-10	16750-Y020210-0000	油开关组合	COCK ASSY, FUEL	1	1	
E15-11	90740-Z010210-0000	卡箍	COLLAR	1	1	
E15-13	30431-Y030110-0000	橡胶护套	RUBBER	1	1	

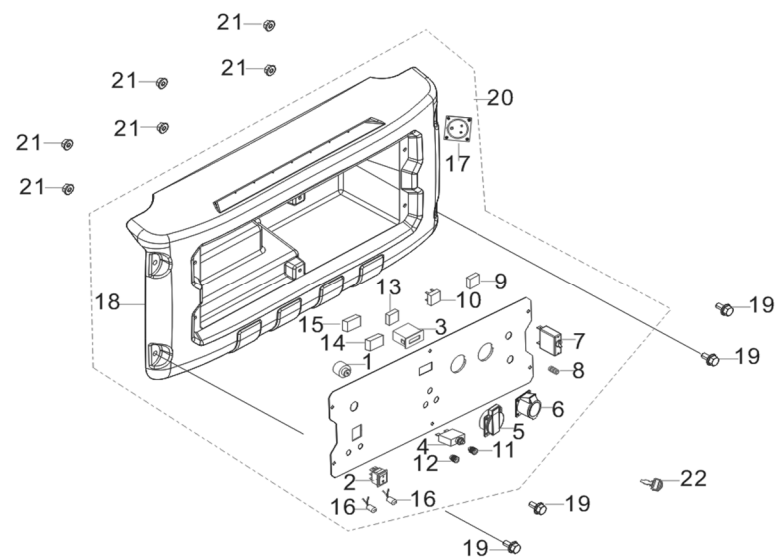
## FIG.16 FRAME, ENGINE 机架组件 (E16)



REF.NO. 序号	PART NO 物料代码	CHINSES 中文名	DESCRIPTION 英文名	Q'TY 数量	包装数	备注
E16-1	90306-1000-31	六角法兰面螺母-细牙	NUT	4	1	
E16-2	90305-0800-31	六角法兰面螺母	NUT	4	1	
E16-3	51005HY030120-0000	机架减震垫	CUSHION, ENGINE FRAME	2	1	
E16-4	51012HY030120-0000	机架后减震垫	CUSHION, ENGINE FRAME REAR	2	1	
E16-5	90327-0600-33	六角法兰面螺母	NUT	4	1	

E16-6	51014HY020120-0000	机架减震座	SEAT, ENGINE FRAME SHOCK ABSORPTION	4	1	
E16-7	90001-0612-03	六角法兰面螺栓-小系列	BOLT	4	1	
E16-8	51100-Y1P0320-H7L0	机架部件	FRAME ASSY, ENGINE	1	1	
E16-9	90007-0612-A3	六角法兰面螺栓-加大系列_B级	BOLT	2	1	
E16-10	51150-Y1T0110-H700	横挡组合	CROSSPIECE SUBASSEMBLY	1	1	
E16-11	31151-Y030120-0000	蓄电池固定螺栓	BOLT , BATTERY	2	1	
E16-12	90305-0600-33	六角法兰面螺母	NUT	2	1	
E16-13	31142-Y030120-H700	蓄电池压板	CLAMP, BATTERY	1	1	
E16-14	31112HY130310-0000	正极线	WIRE, ANODE	1	1	
E16-15	31114HY130310-0000	负极线	WIRE, CATHODE	1	1	
E16-16	90007-0612-A1	六角法兰面螺栓-加大系列-B级	BOLT	1	1	
E16-17	17003-Y290110-0000	空滤器支架	SUPPORT , ATR CLEANER	1	1	
E16-18	90001-0612-03	六角法兰面螺栓	BOLT	1	1	
E16-19	31110-Y230110-0000	蓄电池	BATTERY	1	1	

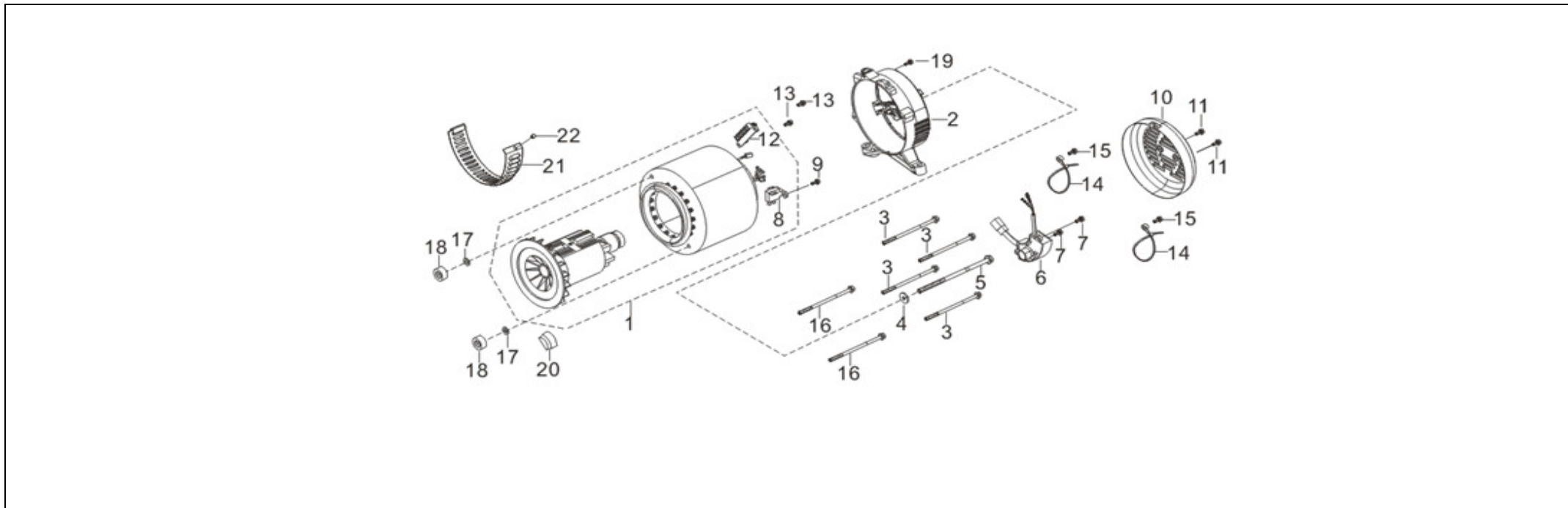
**FIG.17 PANEL SUBASSEMBLY, CONTROL 控制面板组件 (F62)**



REF.NO. 序号	PART NO 物料代码	CHINSES 中文名	DESCRIPTION 英文名	Q'TY 数量	包装数	备注
E17-1	35540-Y030710-0000	开关组合件	SWITCH SUBASSEMBLY	1	1	
E17-2	35000-Y240110-0000	控制开关	SWITCH CONTROL	1	1	
E17-3	35632-Y130110-0000	计时器	TIMER	1	1	
E17-4	31234-Y020110-0000	过流保护器	PROTECTOR, OVERCURRENT	1	1	
E17-5	35614-Y020110-0000	电源插座组合	SOCKET SUBASSEMBLY, POWER SUPPLY	1	1	
E17-6	35614-Y240110-0000	电源插座组合	SOCKET SUBASSEMBLY, POWER SUPPLY	1	1	
E17-7	35645-Y240110-0000	断路器	BREAKER	1	1	
E17-8	35629-Y090110-0000	接地端子组合	TERMINAL SUBASSEMBLY, GROUNDING	1	1	
E17-9	35697-Y240110-0000	切换继电器	RELAY	1	1	
E17-10	35621-Y020110-0000	整流桥	BRIDGE, RECTIFICATION	1	1	
E17-11	35634-Y020110-0000	负极线柱	TERMINAL, NEGATIVE ELECTRODE	1	1	

E17-12	35633-Y020110-0000	正极线柱	TERMINAL, POSITIVE ELECTRODE	1	1	
E17-13	35697-Y1P0110-0000	切换继电器	RELAY	1	1	
E17-14	30008-Y240110-0000	控制模块	CONTROL	1	1	
E17-15	30007-Y240110-0000	充电模块	MODULE	1	1	
E17-16	90803-Y240110-0000	指示灯	INDICATING LAMP	2	1	
E17-17	35614-Y1P0110-0000	电源插座组合	SOCKET SUBASSEMBLY, POWER SUPPLY	1	1	
E17-18	35680-Y500110-Q200	面板座	SEAT, PANEL	1	1	
E17-19	90007-0620-A3	六角法兰面螺栓-加大系列-B级	BOLT	4	1	
E17-20	35610-Y1P2310-H300	控制面板组合	PANEL SUBASSEMBLY, CONTROL	1	1	
E17-21	90327-0400-31	六角法兰面螺母	NUT	6	1	
E17-22	35552-Y030110-0000	熄火开关钥匙	KEY, STOP ENGINE SWITCH	1	1	

**FIG.18 ROTOR/STATOR 电机组件 (F63)**



REF.NO. 序号	PART NO 物料代码	CHINSES 中文名	DESCRIPTION 英文名	Q'TY 数量	包装数	备注
E17-1	31300-Y241510-0000	电机部件	MOTOR ASSY.	1	1	
E17-2	30021-Y030310-0000	电机支架	BRACKET, MOTOR	1	1	
E17-3	30048-Y240120-0000	定子螺栓	BOLT , STATOR	4	1	
E17-4	90408-Y030110-0000	平垫圈-A级	WASHER	1	1	
E17-5	30049-Y240120-0000	转子螺栓	BOLT , ROTOR	1	1	
E17-6	30060-Y030120-0000	调压器	REGULATOR, VOLTAGE	1	1	
E17-7	90001-0516-01	六角法兰面螺栓-小系列	BOLT	2	1	
E17-8	31320-Y030120-0000	碳刷组合	BRUSH SUBASSEMBLY, CARBON	1	1	
E17-9	90001-0516-01	六角法兰面螺栓-小系列	BOLT	1	1	
E17-10	30022-Y030110-H700	电机尾盖	COVER, MOTOR TAIL	1	1	
E17-11	90001-0512-03	六角法兰面螺栓-小系列	BOLT	2	1	
E17-12	31303HY020110-0000	接线板	BLOCK, TERMINAL	1	1	
E17-13	90001-0514-01	六角法兰面螺栓	BOLT	2	1	
E17-14	90727-Y020110-0000	扎带	BAND	2	1	
E17-15	90001-0512-01	六角法兰面螺栓	BOLT	2	1	
E17-16	31316-Y240120-0000	定子固定螺栓	BOLT , STATOR	2	1	
E17-17	90403-0500-03	标准型弹簧垫圈	WASHER	2	1	
E17-18	31317-Y030110-0000	定子固定螺母	NUT , STATOR	2	1	
E17-19	90001-0512-01	六角法兰面螺栓-小系列	BOLT	1	1	
E17-20	30023-Y030120-0000	电机右盖挡块	STOPPER, MOTOR RIGHT COVER	1	1	
E17-21	30024-Y730110-0000	电机导风罩	SHROUD, MOTOR	1	1	
E17-22	90001-0510-01	六角法兰面螺栓-小系列	BOLT	1	1	