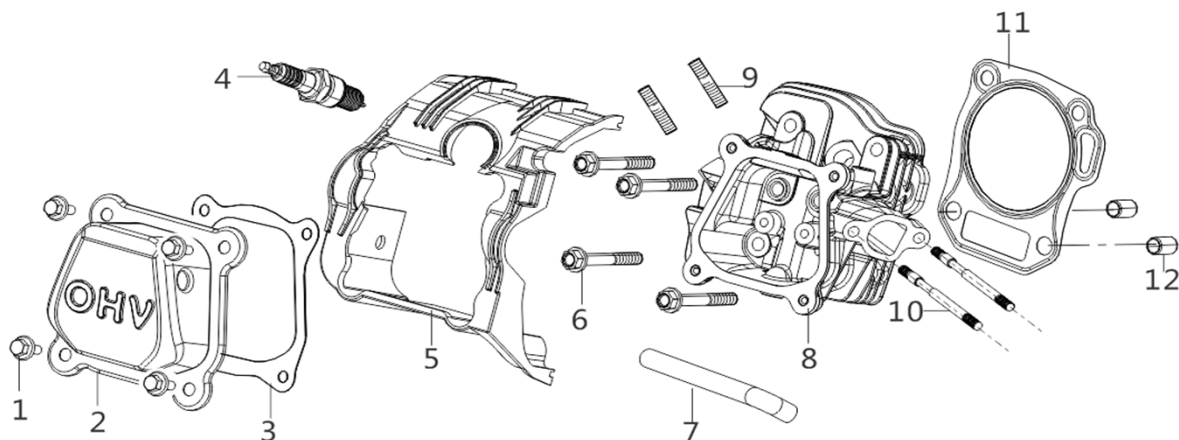


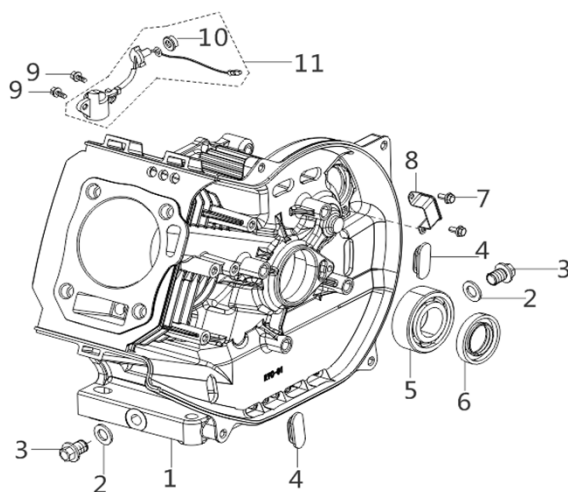
# R3000iS变频发电机图册

**FIG.1 HEAD SUBASSEMBLY, CYLINDER / PLUG, SPARK 气缸头部件/火花塞 (E01)**



REF.NO. 序号	PART NO 物料代码	CHINESE 中文名	DESCRIPTION 英文名	Q'TY 数量
E01-1	90001-0612-01	六角法兰面螺栓	BOLT	4
E01-2	12410-Z300120-0000	气缸头盖组合	COVER SUBASSEMBLY, CYLINDER HEAD	1
E01-3	12004-Z010110-0000	气缸头盖密封垫	GASKET, CYLINDER HEAD COVER	1
E01-4	30010-Z010110-0000	火花塞	PLUG, SPARK	1
E01-5	19304HZ430110-0000	缸体导风罩	SHROUD, CYLINDER BODY	1
E01-6	12003-Z010110-0000	气缸头螺栓	BOLT, CYLINDER HEAD	4
E01-7	17004-Z430110-0000	废气管	TUBE, BREATHER	1
E01-8	12140-Z430210-0000	气缸头组合	HEAD SUBASSEMBLY, CYLINDER	1
E01-9	90203-Z010110-0000	双头螺柱	STUD	2
E01-10	90204-Z430110-0000	双头螺柱(bm=2d)	STUD	2
E01-11	12131-Z140310-0000	气缸头密封垫	GASKET, CYLINDER HEAD	1
E01-12	90502-1014-00	定位销	PIN	2

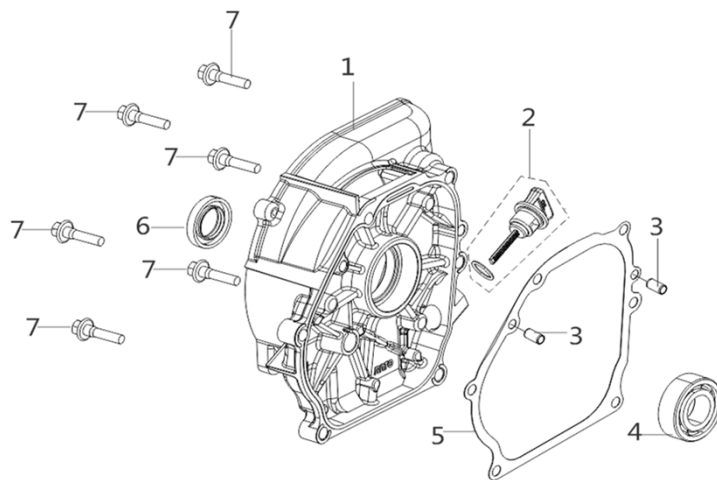
**FIG.2 CRANKCASE. / GEAR ASSY, GOVERNOR. 曲轴箱体部件 + 调速齿轮部件(E02)**



REF.NO. 序号	PART NO 物料代码	CHINESE 中文名	DESCRIPTION 英文名	Q'TY 数量
---------------	-----------------	----------------	--------------------	------------

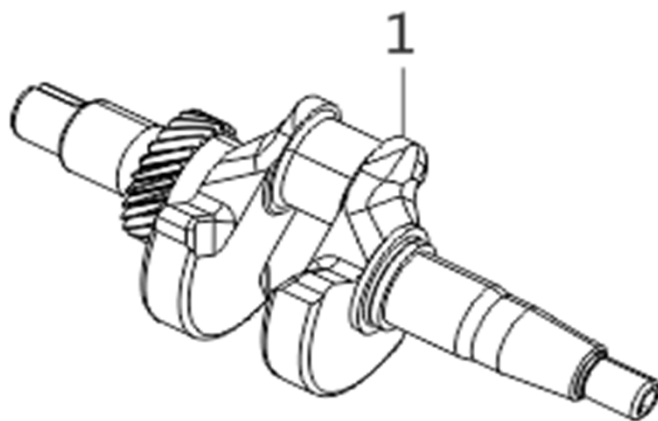
E02-1	11310-Z430110-0000	曲轴箱体组合	CRANKCASE SUBASSEMBLY.	1
E02-2	90408-Z010110-0000	平垫圈	WASHER	2
E02-3	11007-Z010110-0000	放油螺栓	BOLT, DRAIN PLUG	2
E02-4	90722-Z430110-0000	堵头	BLOCK	2
E02-5	90547-0205-KS	深沟球轴承	BEARING	1
E02-6	90682-Z010110-0000	油封	OIL-SEAL	1
E02-7	90001-0510-01	六角法兰面螺栓	BOLT	2
E02-8	30033-Z150110-0000	发电机引出线压板	PLATE	1
E02-9	90001-0616-01	六角法兰面螺栓-小系列	BOLT	2
E02-10	90305-Z010210-01	六角法兰面螺母	NUT	1
E02-11	37060-Z010120-0000	机油传感器	SENSOR, ENGINE OIL	1

**FIG.3 COVER SUBASSEMBLY, CRANKCASE 曲轴箱盖部件(E03)**



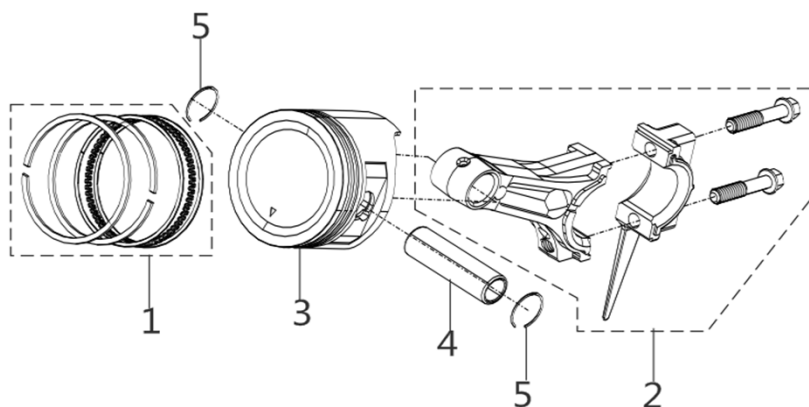
REF.NO. 序号	PART NO 物料代码	CHINESE 中文名	DESCRIPTION 英文名	Q'TY 数量
E03-1	11411-Z430110-0000	曲轴箱盖	COVER, CRANKCASE	1
E03-2	15010-Z010120-Q500	机油尺组合	DIPSTICK SUBASSEMBLY, OIL	1
E03-3	90502-0912-00	定位销	PIN	2
E03-4	90547-0205-KS	深沟球轴承	BEARING	1
E03-5	11001-Z430110-0000	曲轴箱密封垫	GASKET, CRANKCASE	1
E03-6	90682-Z010110-0000	油封	OIL-SEAL	1
E03-7	90001-0832-01	六角法兰面螺栓	BOLT	6

**FIG.4 CRANKSHAFT CONNETING 曲柄组件(E04)**



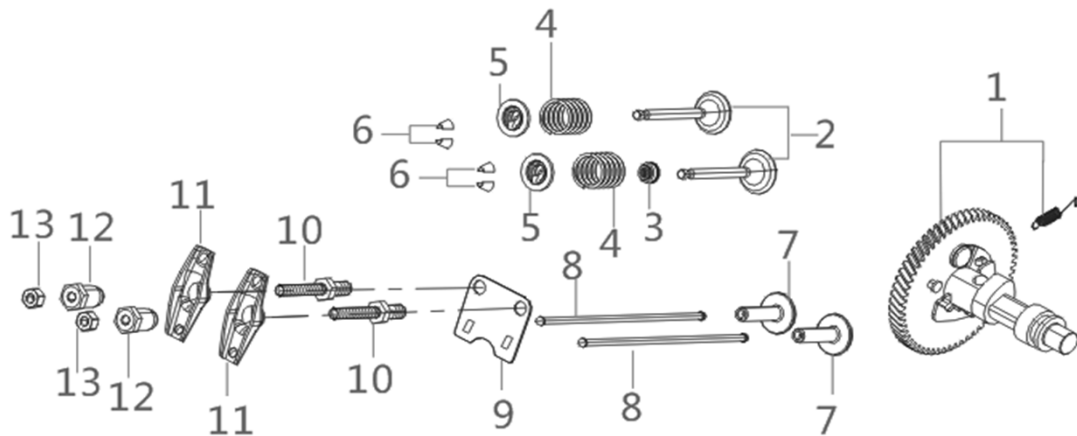
REF.NO. 序号	PART NO 物料代码	CHINESE 中文名	DESCRIPTION 英文名	Q'TY 数量
E04-1	13300-Z430120-0000	曲轴部件	CRANKSHAFT ASSY.	1

**FIG.5 RING SET,OIL / ROD,CRANKSHAFT CONNETING 油环组合/曲柄连杆组件 ( E05 )**



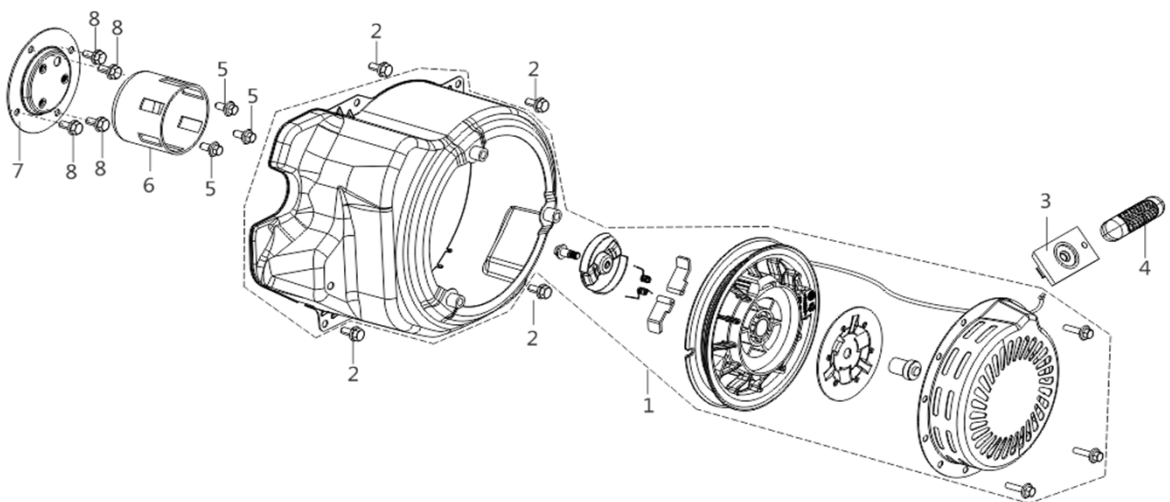
REF.NO. 序号	PART NO 物料代码	CHINESE 中文名	DESCRIPTION 英文名	Q'TY 数量
E05-1	13200-Z140210-0099	活塞环部件	RING ASSY, PISTON	1
E05-2	13010-Z440210-0099	连杆	ROD, CONNECTING	1
E05-3	13111-Z140220-0099	活塞	PISTON	1
E05-4	13121-Z010110-0000	活塞销	PIN, PISTON	1
E05-5	13122-Z010110-0000	活塞销卡圈	CLIP, PISTON PIN	2

**FIG.6 TRAIN,VALVE / CAMSHAFT SUBASSEMBLY 配气机构组件/凸轮轴 ( E06 )**



REF.NO. 序号	PART NO 物料代码	CHINESE 中文名	DESCRIPTION 英文名	Q'TY 数量
E06-1	14200-Z530510-0099	凸轮轴部件	CAMSHAFT ASSY.	1
E06-2	12110-Z810110-0099	气门组件	valve	1
E06-3	12101-Z810210-0000	挡油罩	GUIDE, SEAL	1
E06-4	12103-Z010110-0000	气门弹簧	SPRING, VALVE	2
E06-5	12112-Z810110-0000	气门弹簧座	SEAT, VALVE SPRING	2
E06-6	12109-Z810110-0000	气门锁夹	CLAMP, VALVE LOCK	4
E06-7	14081-Z040110-0000	气门挺柱	TAPPET, VALVE	2
E06-8	14071-Z440110-0000	气门挺杆	LIFTER, VALVE	2
E06-9	14090-Z010110-0000	挺杆限位板组合	PLATE SUBASSEMBLY, LIFTER STOPPER	1
E06-10	14313-Z010110-0000	摇臂轴螺栓	BOLT, VALVE ADJUSTING	2
E06-11	14311-Z010110-0000	气门摇臂	ROCKER, VALVE	2
E06-12	14314-Z010110-0000	气门调节螺母	NUT, VALVE ADJUSTING	2
E06-13	14312-Z010110-0000	气门锁紧螺母	NUT, VALVE LOCK	2

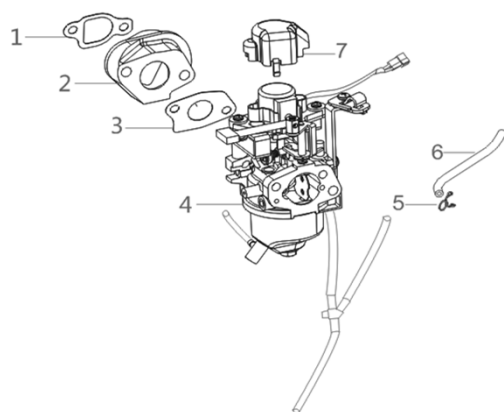
**FIG.7 STARTER,RECOIL 手起动组件 ( E07 )**



REF.NO. 序号	PART NO 物料代码	CHINESE 中文名	DESCRIPTION 英文名	Q'TY 数量
E07-1	28100-Z430110H6H6K	手起动组件	STARTER ASSY, RECOIL	1
E07-2	90001-0612-01	六角法兰面螺栓	BOLT	4

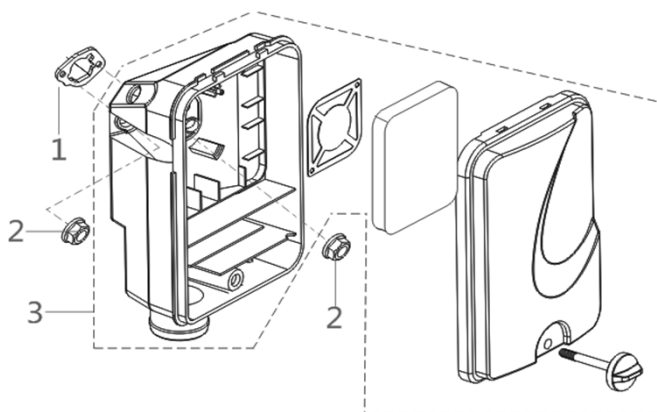
E07-3	28004-Y2P0210-0000	起动拉绳导向板组合	GUIDE , STARTING ROPE	1
E07-4	28210-Y2V0110-0000	起动拉绳手柄	HANDLE, RECOIL STRATER CABLE	1
E07-5	90001-0610-01	六角法兰面螺栓-小系列	BOLT	3
E07-6	28002-Z150110-0000	起动杯	PULLEY,STARTER	1
E07-7	28020-Z150110-0000	启动杯底座	BOTTOM	1
E07-8	90001-0614-01	六角法兰面螺栓-小系列	BOLT	4

**FIG.8 CARBURETOR ASSY. 化油器部件 ( E08 )**



REF.NO. 序号	PART NO 物料代码	CHINESE 中文名	DESCRIPTION 英文名	Q'TY 数量
E08-1	16002-Z010110-0000	化油器隔热垫	GASKET, CARBURETOR INSULATOR	1
E08-2	16003-Z430110-0000	化油器隔热板	PLATE, CARBURETOR INSULATOR	1
E08-3	16001-Z430110-0000	化油器密封垫	GASKET, CARBURETOR	1
E08-4	16100-Z430110-0000	化油器部件	CARBURETOR ASSY.	1
E08-5	90685-Z030510-0000	管夹	CLIP	1
E08-6	90686-Z430110-0000	油管	TUBE, FUEL	1
E08-7	14411-Y2V0110-0000	帽盖	CAP	1

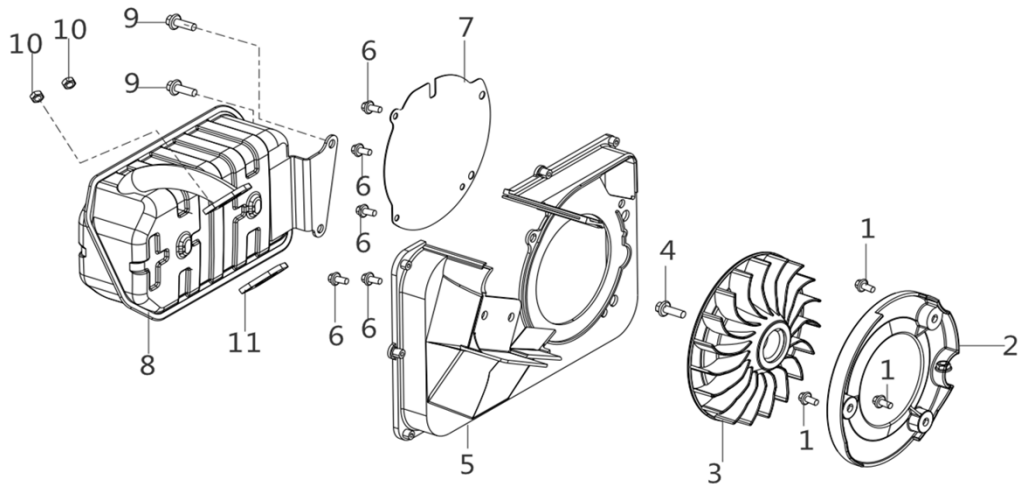
**FIG.9 CLEANER, AIR 空滤器 ( E09 )**



REF.NO. 序号	PART NO 物料代码	CHINESE 中文名	DESCRIPTION 英文名	Q'TY 数量
E09-1	17001-Z010110-0000	空滤器密封垫	GASKET, AIR CLEANER	1
E09-2	90305-0600-31	六角法兰面螺母	NUT	2

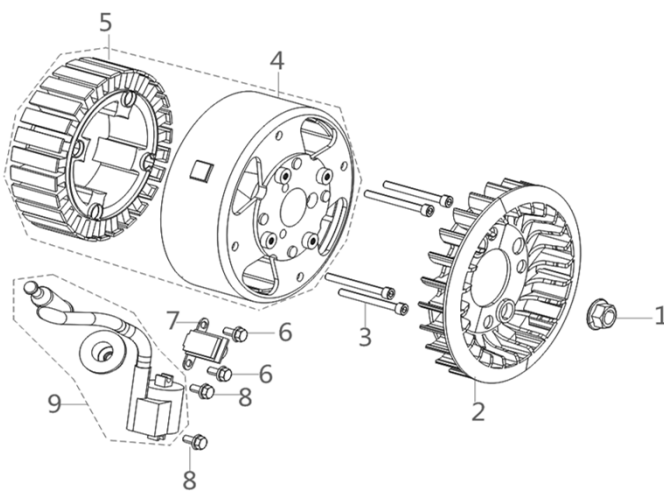
E09-3	17100-Z430110-0000	空滤器	CLEANER, AIR	1
-------	--------------------	-----	--------------	---

### FIG.10 MUFFLER ASSY. 消声器部件 ( E10 )



REF.NO. 序号	PART NO 物料代码	CHINESE 中文名	DESCRIPTION 英文名	Q'TY 数量
E10-1	90001-0612-01	六角法兰面螺栓-小系列	BOLT	3
E10-2	28110-Y2P0110-0000	导风罩	SHROUD	1
E10-3	19352-Y2P0110-0000	叶轮	IMPELLER	1
E10-4	90001-0820-01	六角法兰面螺栓-小系列	BOLT	1
E10-5	18020-Y2P0110-0000	消声器隔热板	HEAT ISOLATING PLATE, MUFFLER	1
E10-6	90001-0616-01	六角法兰面螺栓-小系列	BOLT	5
E10-7	18192-Y2P0110-0000	消声器隔板	PLATE, MUFFLER	1
E10-8	18100-Y2P0110-0000	消声器部件	MUFFLER ASSY.	1
E10-9	90001-0816-01	六角法兰面螺栓-小系列	BOLT	2
E10-10	90303-0800-31	1型六角螺母	NUT	2
E10-11	18001-Z010110-0000	排气口密封垫	GASKET, EXHAUST OUTLET	1

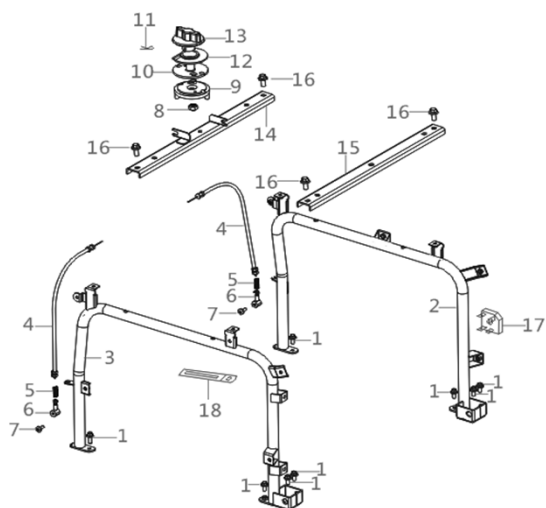
### FIG.11 FLYWHEEL / IMPELLER / STARTER PULLEY / IGNITION COIL 飞轮/叶轮/启动杯/点火线圈 ( E11 )



REF.NO. 序号	PART NO 物料代码	CHINESE 中文名	DESCRIPTION 英文名	Q'TY 数量
E11-1	13501-Z010110-0000	飞轮螺母	NUT, FLYWHEEL	1

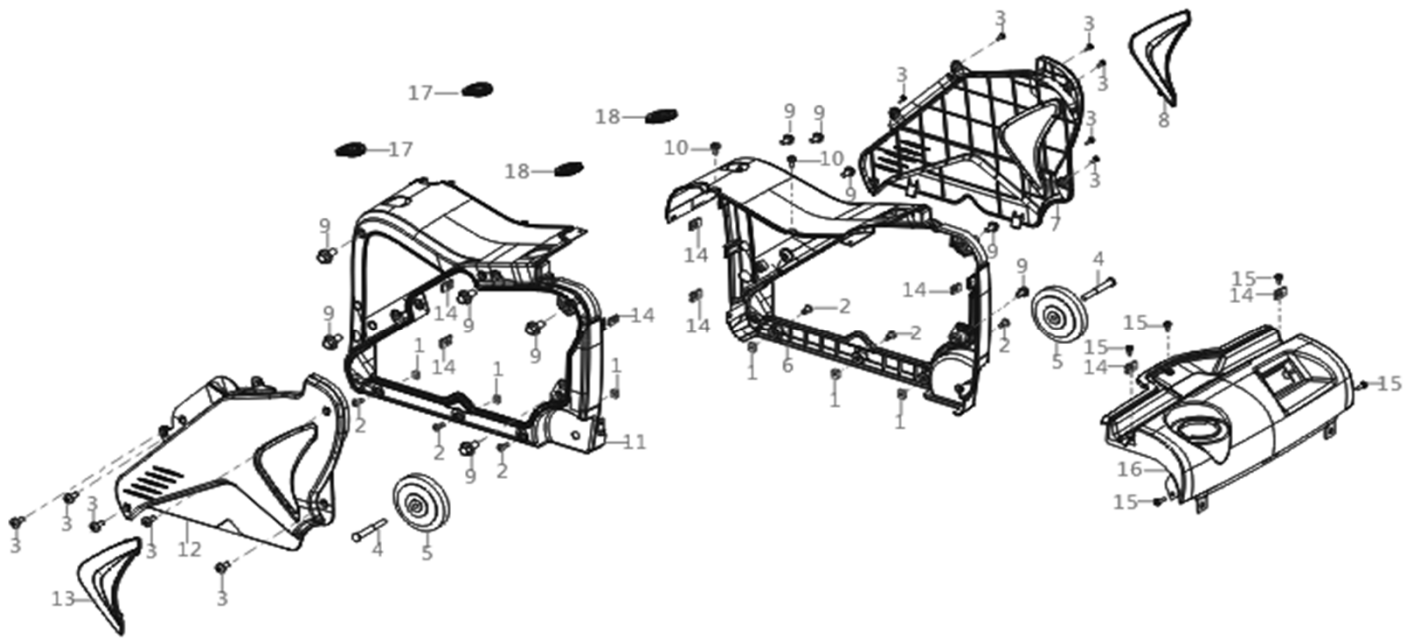
E11-2	19352-Z150110-0000	叶轮	IMPELLER	1
E11-3	90102-0660-06	内六角圆柱头螺钉	SCREW	4
E11-4	30110-Y2P0120-0000	磁电机转子壳体组合	ROTOR COMP	1
E11-5	30120-Y2P0120-0000	磁电机定子组合	STATOR COMP.	1
E11-6	90001-0516-01	六角法兰面螺栓	BOLT	2
E11-7	30130-Z430110-0000	触发器组合	TRIGGER	1
E11-8	90001-0520-01	六角法兰面螺栓	BOLT	2
E11-9	30400-Z430110-0000	点火线圈	COIL, IGNITION	1

**FIG.12 FRAME 机架组件 (E12)**



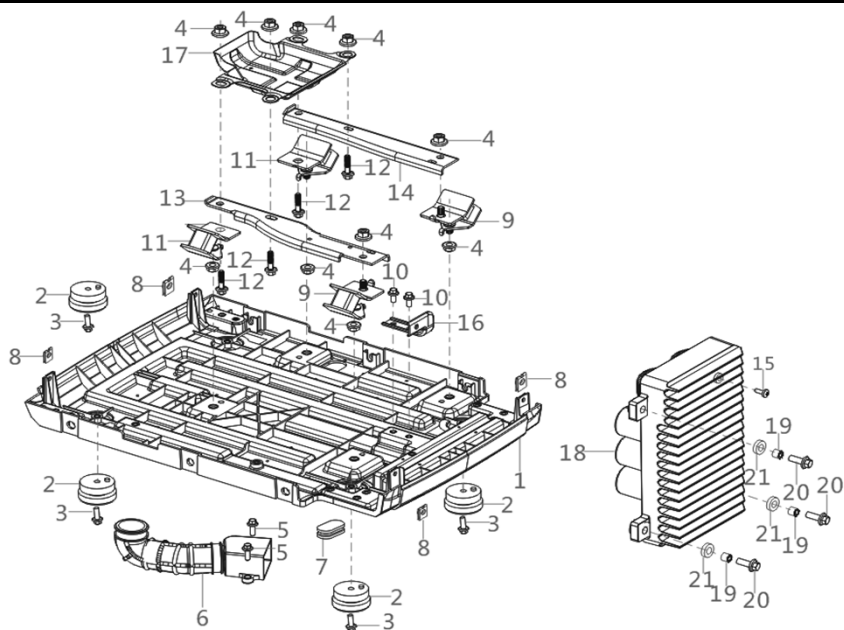
REF.NO. 序号	PART NO 物料代码	CHINESE 中文名	DESCRIPTION 英文名	Q'TY 数量
E12-1	90001-0616-01	六角法兰面螺栓-小系列	BOLT	8
E12-2	51100-Y2P0110-QC00	机架部件(右)	FRAME RIGHT	1
E12-3	51100-Y2P0210-QC00	机架部件(左)	FRAME LEFT	1
E12-4	54195-Y2P0110-0000	限位拉索组合	CABLE	2
E12-5	28224-Y2P0110-0000	压缩弹簧	SPRING	2
E12-6	90504-Y2P0110-0000	销轴	AXLE, PIN	2
E12-7	90103-0412-01	十字槽头螺钉	SCREW	2
E12-8	90683-Y2P0110-0000	衬套	BUSH	1
E12-9	16531-Y2P0110-Q200	操纵臂限位支块	SUPPORT	1
E12-10	16563-Y2P0110-Q200	拉索安装支架	BRACKET	1
E12-11	90501-Y2P0110-0000	开口销	PIN	1
E12-12	53006-Y2P0110-0000	胶垫	RUBBER	1
E12-13	35643-Y2P0110-Q200	旋钮	KNOB	1
E12-14	51131HY2P0210-QC00	机架连接板	FRAME BOARD	1
E12-15	51131HY2P0110-QC00	机架连接板	FRAME BOARD	1
E12-16	90001-0612-01	六角法兰面螺栓-小系列	BOLT	4
E12-17	35621-Y2V0110-0000	整流桥	RECTIFIER BRIDGE	1
E12-18	90684-Z030120-0000	线夹	CLIP	1

**FIG.13 外壳、装饰板 (E13)**



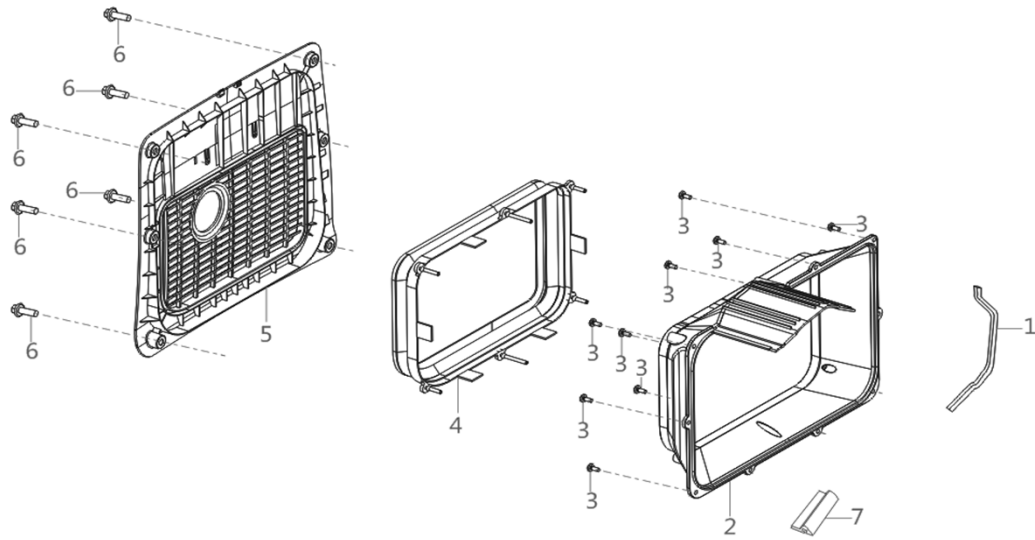
REF.NO. 序号	PART NO 物料代码	CHINESE 中文名	DESCRIPTION 英文名	Q'TY 数量
E13-1	90326-Y2V0110-0000	方螺母	NUT	6
E13-2	90208-Y2V0110-0000	六角台阶螺栓	BOLT	6
E13-3	90255-0512-53	十字槽小盘头螺钉和平垫圈组合件	SCREW+WASHER	11
E13-4	44020-Y2P0110-0300	前轮轴	SHAFT, FRONT WHEEL	2
E13-5	44110-Y2P0110-0000	前轮	WHEEL BODY,FRONT	2
E13-6	80095-Y2P0110-Q200	右外壳	COVER, RIGHT	1
E13-7	80096-Y2P0110-QK00	右外观盖板	PLATE, RIGHT	1
E13-8	80097-Y2P0110-WL00	右装饰板	FRONT PANEL RIGHT DECORATED	1
E13-9	90001-0612-01	六角法兰面螺栓-小系列	BOLT	10
E13-10	90107-0510-53	十字槽盘头自攻螺钉	SCREW , CROSS GROOVE PAN	2
E13-11	80091-Y2P0110-Q200	左外壳	COVER, LEFT	1
E13-12	80092-Y2P0110-QK00	左外观盖板	PLATE, LEFT	1
E13-13	80093-Y2P0110-WL00	左装饰板	FRONT PANEL LEFT DECORATED	1
E13-14	17199-Y2V0110-0000	夹片螺母	NUT	8
E13-15	90255-0516-53	十字槽小盘头螺钉和平垫圈组合件	SCREW+WASHER	5
E13-16	80094-Y2P0110-Q200	前外观盖板	PLATE, FRONT	1
E13-17	80154-Y2P0210-0000	提手胶套	HANDLE RUBBER	2
E13-18	80154-Y2P0110-0000	提手胶套	HANDLE RUBBER	2

**FIG.14 底板、逆变器 (E14)**



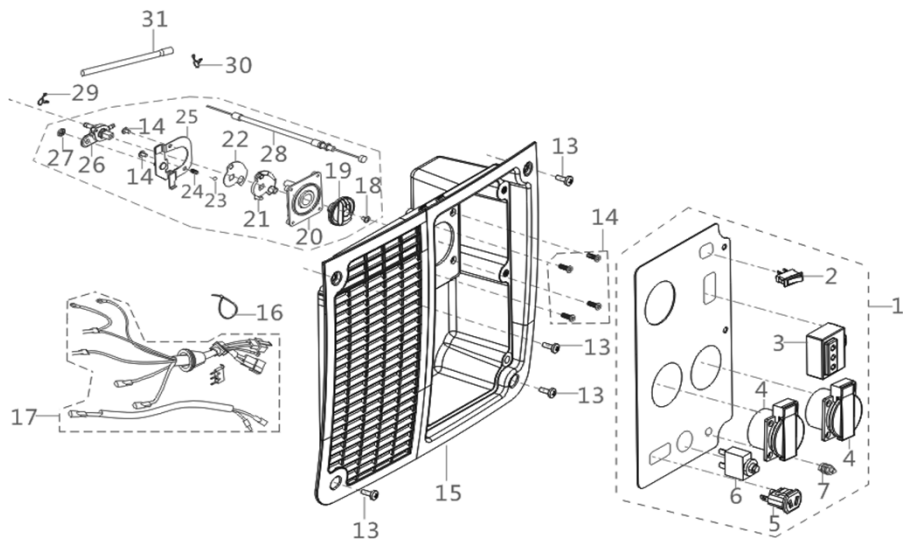
REF.NO. 序号	PART NO 物料代码	CHINESE 中文名	DESCRIPTION 英文名	Q'TY 数量
E14-1	51140-Y2P0110-Q200	底板组合	PLATE , BOTTOM	1
E14-2	51014-Y2P0110-0000	机架减震座	SEAT,FRAME	4
E14-3	90001-0616-01	六角法兰面螺栓-小系列	BOLT	4
E14-4	90305-0800-31	六角法兰面螺母	NUT	10
E14-5	90001-0616-01	六角法兰面螺栓-小系列	BOLT	2
E14-6	17110-Z430110-0000	空滤器进气管组合	IN-TAKE TUBE	1
E14-7	90722-Y2P0110-0000	堵头	BLOCK	1
E14-8	17199-Y2V0110-0000	夹片螺母	NUT	4
E14-9	51009HY2P0110-0000	机架左减震垫	LEFT RUBBER, FRAME	2
E14-10	90001-0612-01	六角法兰面螺栓-小系列	BOLT	2
E14-11	51011HY2P0210-0000	机架右减震垫	RIGHT RUBBER, FRAME	2
E14-12	90001-0840-01	六角法兰面螺栓-小系列	BOLT	4
E14-13	51188-Y2P0110-H700	动力左支撑	SUPPORT, LEFT	1
E14-14	51189-Y2P0110-H700	动力右支撑	SUPPORT, RIGHT	1
E14-15	90103-0408-51	十字槽盘头螺钉	SCREW	1
E14-16	30081-Y2P0110-H700	逆变器安装架	BRACKET	1
E14-17	19306-Z430110-0000	箱体导风板	AIR GUIDE, CRANKCASE	1
E14-18	30043-Y9H0110-0000	逆变器	INVERTOR	1
E14-19	90683-Y2P0210-0000	衬套	BUSH	3
E14-20	90001-0625-01	六角法兰面螺栓-小系列	BOLT	3
E14-21	30431-Y2P0110-0000	橡胶护套	JACKET, RUBBER	3

**FIG.15 消声器边罩 (E15)**



REF.NO. 序号	PART NO 物料代码	CHINESE 中文名	DESCRIPTION 英文名	Q'TY 数量
E15-1	19081-Y2P0110-0000	导风罩密封条	STRIP, SHROUD SEAL	1
E15-2	18130-Y2P0110-Q200	消声器外罩	COVER, MUFFLER	1
E15-3	90107-0516-01	十字槽盘头自攻螺钉	SCREW	9
E15-4	18018-Y2P0110-0000	消声器隔热胶垫	HEAT ISOLATION RUBBER, MUFFLER	1
E15-5	18002-Y2P0110-Q200	消声器边罩	COVER, MUFFLER SIDE	1
E15-6	90255-0516-53	十字槽小盘头螺钉和平垫圈组合件	SCREW+WASHER	6
E15-7	19081-Y2P0210-0000	导风罩密封条	STRIP, SHROUD SEAL	1

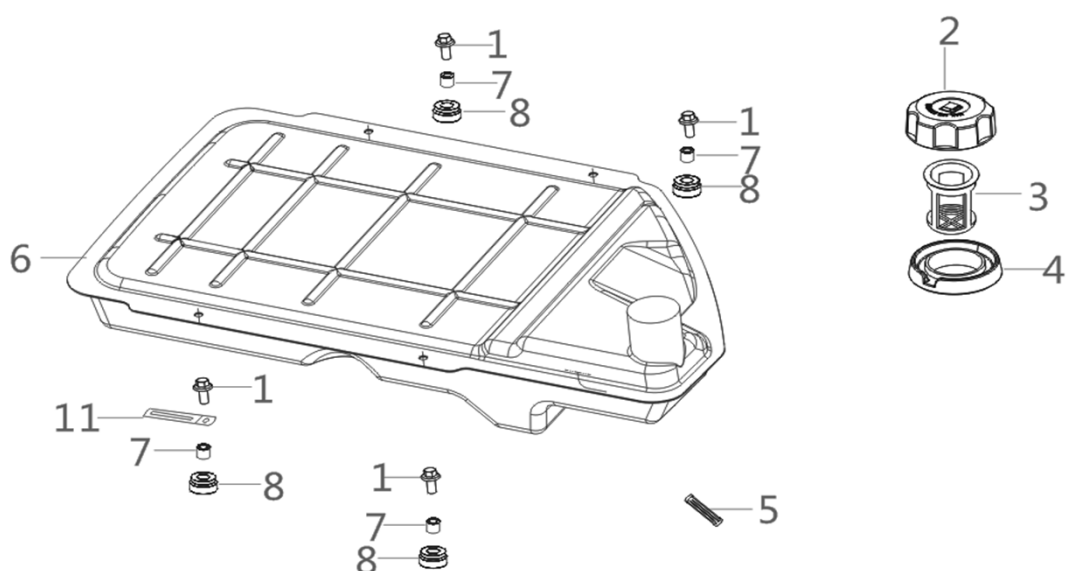
**FIG.16 控制面板组件、面板座 (E16)**



REF.NO. 序号	PART NO 物料代码	CHINESE 中文名	DESCRIPTION 英文名	Q'TY 数量
E16-1	35610-Y9H0110-H300	控制面板组件	PANEL, CONTROL, ASSY.	1
E16-2	35540-Y2V0110-0000	怠速开关	switch, idle speed	1

E16-3	30700-Y2P0120-0000	点火器	IGNITOR	1
E16-4	35614-Y020110-0000	电源插座组合	SOCKET SUBASSEMBLY, POWER SUPPLY	1
E16-5	35619-Y2V0110-0000	直流插座组合	SOCKET SUBASSEMBLY, D.C	1
E16-6	31234-Y020110-0000	过流保护器	CIRCUIT BREAKER 20 AMP 1 POLE	1
E16-7	35629-Y2V0110-0000	接地端子组合	GROUNDING TERMINAL COMBINATION	1
E16-13	90255-0516-53	十字槽小盘头螺钉和平垫圈组合件	SCREW+WASHER	4
E16-14	90129-0416-01	十字槽沉头自攻螺钉	SCREW	6
E16-15	35680-Y2P0110-Q200	面板座	SEAT, PANEL	1
E16-16	90727-Y130110-0000	扎带	BAND	4
E16-17	35660-Y2P0130-0000	控制面板线束	HARNESS, CONTROL PANEL WIRING	1
E16-18	90103-0412-51	十字槽盘头螺钉	SCREW	1
E16-19	35643-Y2V0110-Q200	旋钮	KNOB	1
E16-20	35021-Y2V0120-Q200	绞盘控制盒	CONTROL BOX	1
E16-21	94111-Y2V0130-Q200	盖板	PLATE	1
E16-22	16144-Y2V0110-0000	阻风门拉索限位块	BLOCK , CHOKE CABLE STOPPER	1
E16-23	90543-0500-00	钢球	BALL, STEEL	1
E16-24	16527-Y2V0120-0000	限位调节弹簧	SPRING, STOPPER ADJUSTING	1
E16-25	50132-Y2P0110-0000	油开关支承	BRACKET, FUEL COCK	1
E16-26	16750-Y2V0140-0000	油开关组合	COCK ASSY, FUEL	1
E16-27	90341-Y2D0210-0000	尼龙螺母	NUT	1
E16-28	16080-Y2P0110-0000	阻风门拉手组合	HANDLE SUBASSEMBLY, CHOKE	1
E16-29	90740-Z010210-0000	卡箍	COLLAR	1
E16-30	90685-1000-01	卡箍	COLLAR	1
E16-31	90686-Y2P0110-0000	油管	TUBE, FUEL	1

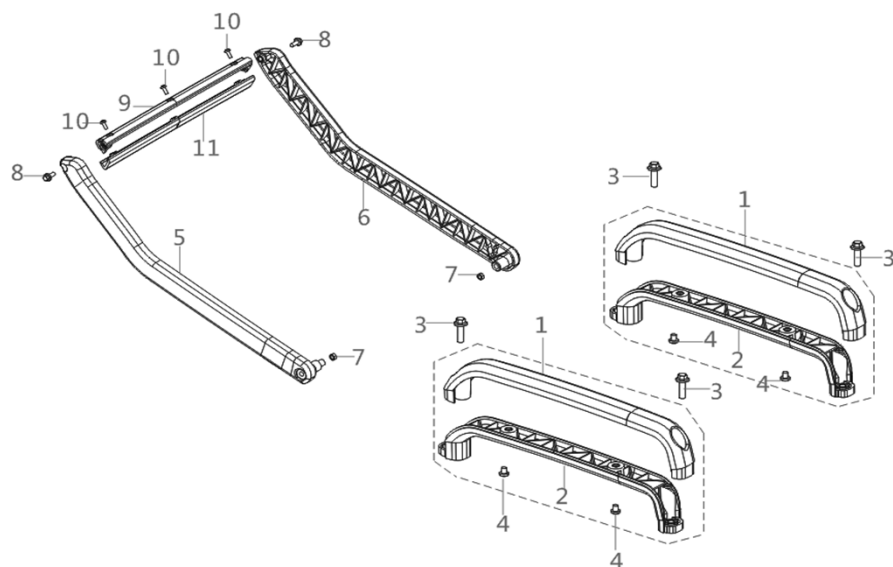
### FIG.17 TANK, FUEL 油箱 (E17)



REF.NO. 序号	PART NO 物料代码	CHINESE 中文名	DESCRIPTION 英文名	Q'TY 数量
E17-1	90001-0620-01	六角法兰面螺栓-小系列	BOLT	4
E17-2	16730-Y2P0110-0000	油箱盖	COVER, FUEL TANK	1

E17-3	16652-Y2P0110-0000	燃油滤网	FUEL FILTER	1
E17-4	16641-Y2P0110-0000	注油口胶套	SLEEVE, FILLING OIL HOLE RUBBER	1
E17-5	16652-Z800110-0000	燃油滤网	FUEL FILTER	1
E17-6	16620-Y2P0110-H700	油箱部件	TANK, FUEL	1
E17-7	90683-Y2D0110-0000	衬套	BUSH	4
E17-8	16601-Y2D0110-0000	油箱支撑胶套	SLEEVE, FUEL TANK RUBBER	4
E17-11	90684-Z030120-0000	线夹	CLIP	1

## FIG.18 HANDEL 提手(E18)



REF.NO. 序号	PART NO 物料代码	CHINESE 中文名	DESCRIPTION 英文名	Q'TY 数量
E18-1	80153-Y2P0110-Q200	提手	HANDLE	2
E18-2	80153-Y2P0210-Q200	提手	HANDLE	2
E18-3	90001-0620-01	六角法兰面螺栓-小系列	BLOT	4
E18-4	90103-0508-53	十字槽盘头螺钉	SCREW	4
E18-5	54912-Y2P0110-Q200	转动臂	ROTATE ARM	1
E18-6	54912-Y2P0210-Q200	转动臂	ROTATE ARM	1
E18-7	90341-Y2D0210-0000	尼龙螺母	NUT	2
E18-8	90001-0620-01	六角法兰面螺栓-小系列	BLOT	2
E18-9	54913-Y2P0210-Q200	转动梁	ROTATE BAR	1
E18-10	90103-0508-53	十字槽头螺钉	SCREW	3
E18-11	54913-Y2P0110-Q200	转动梁	ROTATE BAR	1