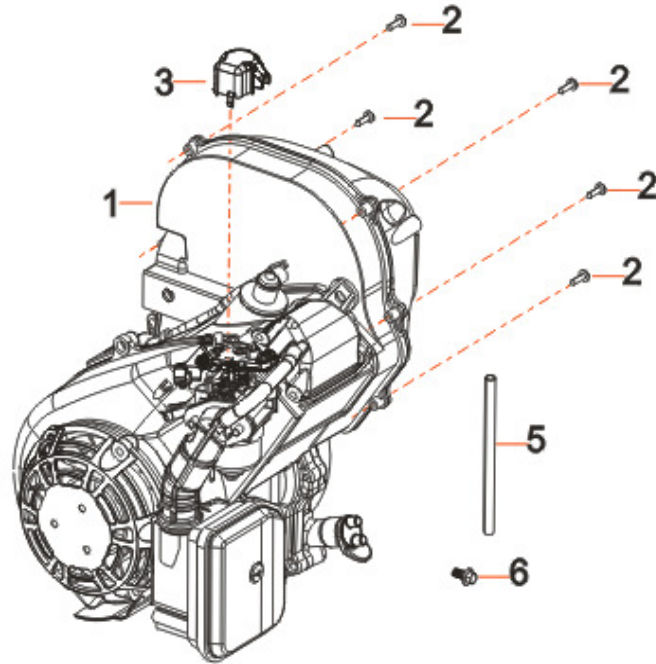


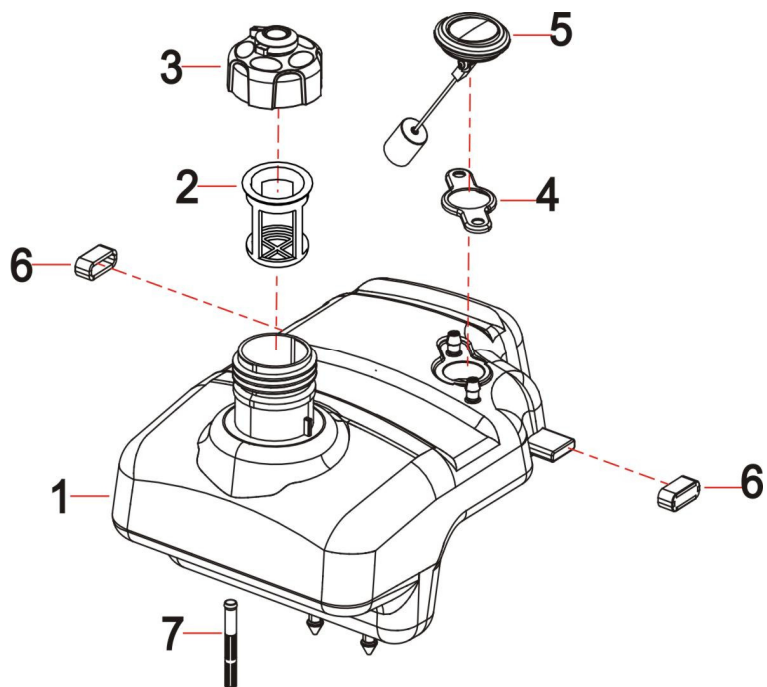
R2000is P变频发电机图册

FIG.1 发动机、帽盖 (E00)



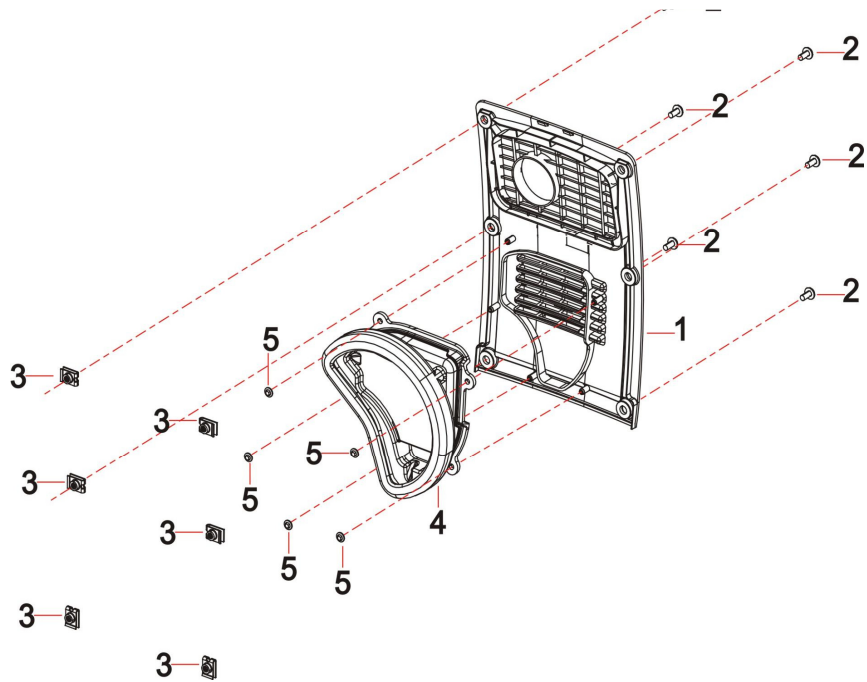
REF.NO. 序号	PART NO 物料代码	DESCRIPTION 英文名	CHINESE 中文名	Q'TY 数量
E00-1	R80-I	engine	发动机	1
E00-2	90107-0516-01	SCREW , CROSS GROOVE PAN	十字槽盘头自攻螺钉	5
E00-3	14411-Y2V0110-0000	CAP	帽盖	1
E00-5	90686-Y2V0210-0000	TUBE, FUEL	油管	1
E00-6	90001-0612-01	BOLT	六角法兰面螺栓-小系列	1

FIG.2 TANK, FUEL 油箱 (F01)



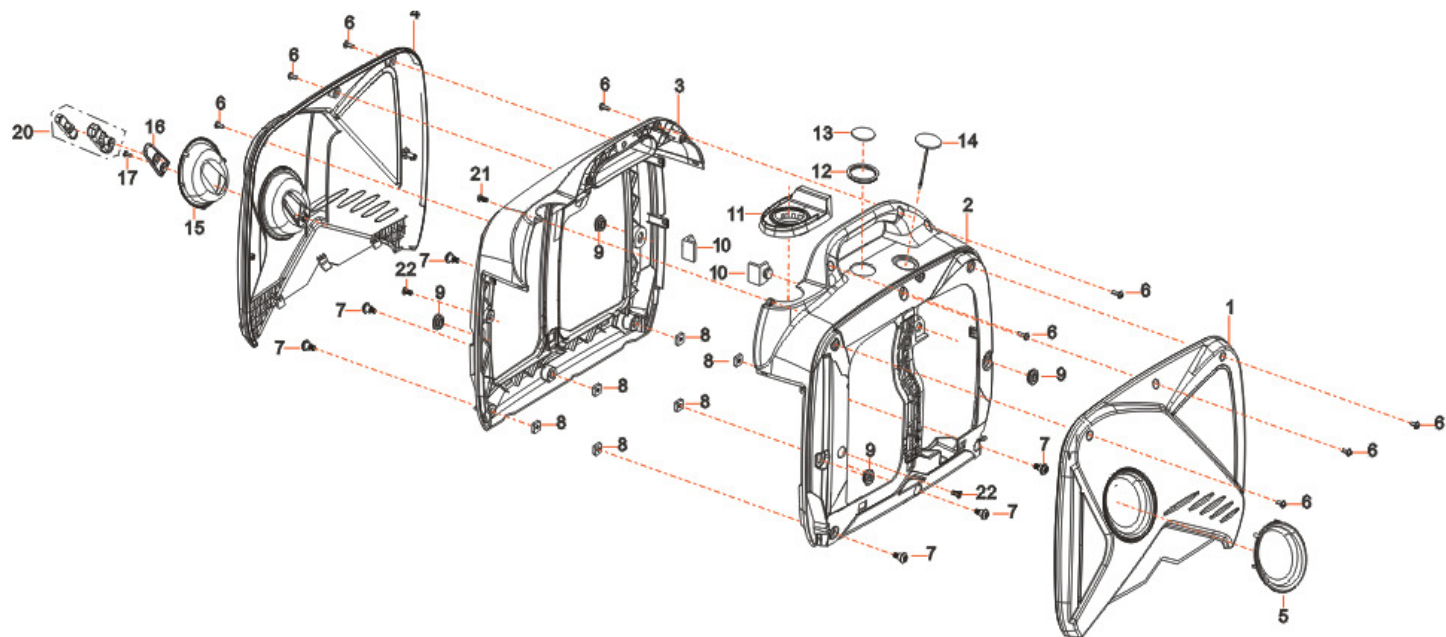
REF.NO. 序号	PART NO 物料代码	DESCRIPTION 英文名	CHINSES 中文名	Q'TY 数量
2-1	16620-Y2V0210-Q200	TANK, FUEL	油箱	1
2-2	16652-Y2V0110-0000	FUEL FILTER	燃油滤网	1
2-3	16730-Y2V0510-Q200	COVER, FUEL TANK	油箱盖	1
2-4	11513-Y2V0110	CLAMP, OIL SEAL	油封压板	1
2-5	37200-Y1Y0110-0000	FUEL GAUGE	油标部件	1
2-6	90683-Y2V0110-0000	BUSH	衬套	2
2-7	16514-Y2V0110-0000	ELEMENT, STRAINER	过滤器滤芯	1

FIG.3 消声器边罩 (F61)



REF.NO. 序号	PART NO 物料代码	DESCRIPTION 英文名	CHINESE 中文名	Q'TY 数量
3-1	18002-Y2V0210-Q200	COVER, MUFFLER SIDE	消声器边罩	1
3-2	90255-0512-53	Screw and washer	十字槽小盘头螺钉和平垫圈组合件	6
3-3	17199-Y2V0110-0000	nut	夹片螺母	6
3-4	53202-Y2V0110-0000	CUSHION, JOINT RUBBER	接头减震胶套	1
3-5	37073-Y2V0110-0000	CLIP, SPRING	弹簧卡圈	5

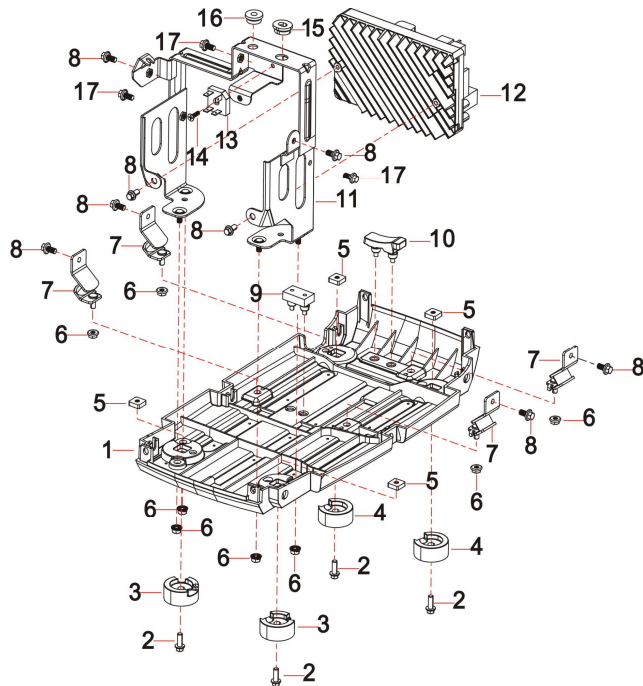
FIG.4 外壳、装饰板 (F61)



REF.NO. 序号	PART NO 物料代码	DESCRIPTION 英文名	CHINSES 中文名	Q'TY 数量
4-1	80096-Y2V0210-QK00	plate, right	右外观盖板	1
4-2	80095-Y2V0210-Q200	cover, right	右外壳	1
4-3	80092-Y2V0220-Q200	cover, left	左外壳	1
4-4	80092-Y2V0210-QK00	plate, left	左外观盖板	1
4-5	80097-Y2V0110-0000	decoration plate, right	右装饰板	1
4-6	90255-0516-51	scrwe and washer	十字槽小盘头螺钉和平垫圈组合件	9
4-7	90208-Y2V0110-0000	bolt	半圆头台阶螺栓	6
4-8	90326-Y2V0110-0000	nut	方螺母	6
4-9	10661-Y2V0210-0000	SLEEVE, FUEL TANK RUBBER	油箱支撑胶套	4
4-10	50033-Y2V0110-0000	rubber	发动机上悬挂缓冲胶垫	2
4-11	16641-Y2V0110-0000	SLEEVE, FILLING OIL HOLE RUBBER	注油口胶套	1

4-12	30431-Y2V0310-0000	JACKET, RUBBER	橡胶护套	1
4-13	37205-Y2V0210-0000	OPENING, OIL LEVERLER VIEW	油标玻璃窗	1
4-14	30431-Y2V0110-0000	JACKET, RUBBER	橡胶护套	1
4-15	80093-Y2V0110-0000	decoration plate, left	左装饰板	1
4-16	28004-Y2V0110-0000	GUIDE , STARTING ROPE	起动拉绳导向板	1
4-17	90255-0516-53	scrwe and washer	十字槽小盘头螺钉和平垫圈组合件	1
4-20	28210-Y2V0110-0000	HANDLE, RECOIL STRATER CABLE	起动拉绳手柄	1
4-21	90129-0416-01	screw	十字槽沉头自攻螺钉	1
4-22	90007-0612-A1	bolt	六角头螺栓 小系列	2

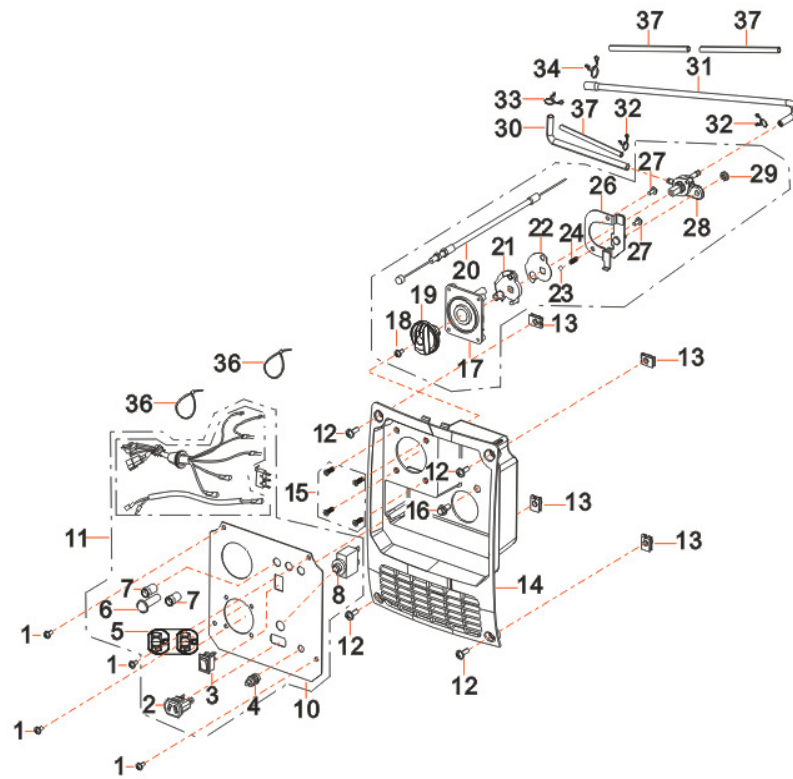
FIG.5 底板、逆变器、逆变器安装架 (F61)



REF.NO. 序号	PART NO 物料代码	DESCRIPTION 英文名	CHINESE 中文名	Q'TY 数量
5-1	51143-Y2V0220-Q200	PLATE, BOTTOM	底板	1
5-2	90001-0614-01	BOLT	六角法兰面螺栓-小系列	4
5-3	51014-Y2V0140-0000	SEAT,FRAME	机架减震座	2
5-4	51014-Y2V0250-0000	SEAT,FRAME	机架减震座	2
5-5	90326-Y2V0110-0000	NUT	方螺母	4
5-6	90305-0600-31	NUT	六角法兰面螺母	8
5-7	51005-Y2V0110-0000	CUSHION, ENGINE FRAME	机架减震垫	4
5-8	90001-0612-01	BOLT	六角法兰面螺栓-小系列	8

5-9	50035-Y2V0210-0000	BRACKET, CUSHION RUBBER	缓冲胶垫支承	1
5-10	50035-Y2V0110-0000	BRACKET, CUSHION RUBBER	缓冲胶垫支承	1
5-11	30081-Y2V0120-H700	fixing bracket	逆变器安装架	1
5-12	30043-Y5V0220-0000	INVERTOR	逆变器	1
5-13	35621-Y2V0110-0000	RECTIFIER BRIDGE	整流桥	1
5-14	90103-0416-51	SCREW	十字槽盘头螺钉	1
5-15	10661-Y2V0210-0000	SLEEVE, FUEL TANK RUBBER	油箱支撑胶套	1
5-16	10661-Y2V0110-0000	SLEEVE, FUEL TANK RUBBER	油箱支撑胶套	1
5-17	90001-0612-01	BOLT	六角法兰面螺栓-小系列	3

FIG.6 控制面板组件、面板座 (F62)

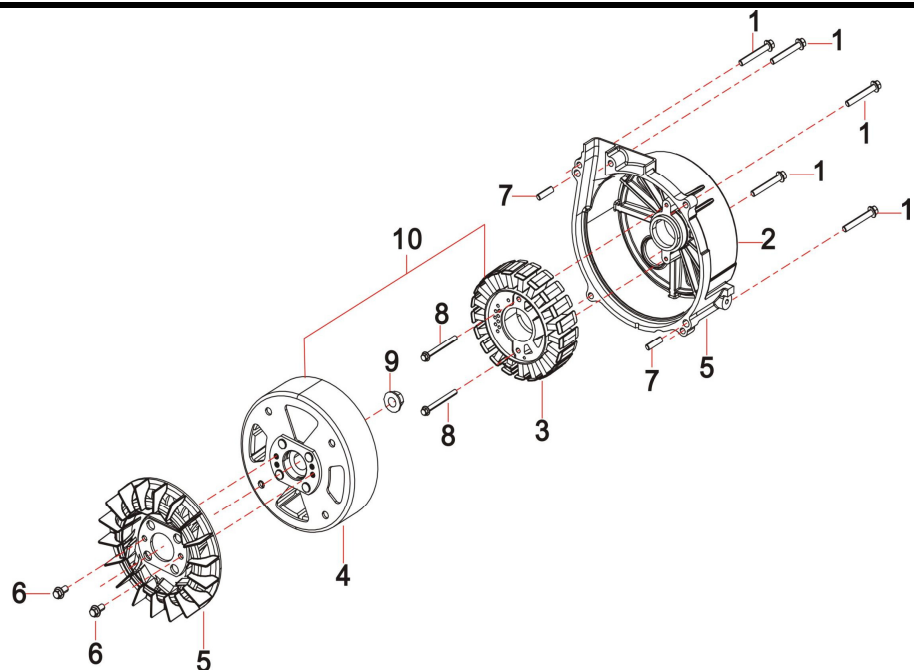


REF.NO. 序号	PART NO 物料代码	DESCRIPTION 英文名	CHINESE 中文名	Q'TY 数量
6-1	90107-0416-03	SCREW	十字槽盘头自攻螺钉	4
6-2	35619-Y2V0110	SOCKET SUBASSEMBLY, D.C	直流插座组合	1
6-3	35540-Y2V0110	idle speed switch	怠速开关	1
6-4	35629-Y2V0110	GROUNDING TERMINAL COMBINATION	接地端子组合	1
6-5	35614-Y220110	120 VOLT DUPLEX RECEPTACLE	电源插座组合	1

6-6	90803-Y2V0110	lamp	指示灯	1
6-7	90803-Y2V0210	lamp	指示灯	2
6-8	31234-Y020110-0000	CIRCUIT BREAKER 20 AMP 1 POLE	过流保护器	1
6-10	35650-Y2V0110-0000	PANEL, CONTROL	控制面板	1
6-11	35610-Y5V0140-H300	PANEL, CONTROL,ASSY.	控制面板组合	1
6-12	90255-0512-53	screw and bolt	十字槽小盘头螺钉和平垫圈组合件	4
6-13	17199-Y2V0110-0000	NUT	夹片螺母	4
6-14	35680-Y2V0230-Q200	SEAT, PANEL	面板座	1
6-15	90129-0416-01	SCREW	十字槽沉头自攻螺钉	4
6-16	90001-0612-01	BOLT	六角法兰面螺栓-小系列	1
6-17	35021-Y2V0120-Q200	control box	绞盘控制盒	1
6-18	90103-0412-51	screw	十字槽盘头螺钉	1
6-19	35643-Y2V0110-Q200	KNOB	旋钮	1
6-20	16080-Y2V0110-0000	HANDLE SUBASSEMBLY, CHOKE	阻风门拉手组合	1
6-21	94111-Y2V0120-Q200	plate	盖板	1
6-22	16144-Y2V0110-0000	BLOCK, CHOKE CABLE STOPPER	阻风门拉索限位块	1
6-23	90543-0500-00	BALL, STEEL	钢球	1
6-24	16527-Y2V0110-0000	SPRING, STOPPER ADJUSTING	限位调节弹簧	1
6-26	50132-Y2V0110-0000	BRACKET, FUEL COCK	油开关支承	1
6-27	90129-0416-01	screw	十字槽盘头自攻螺钉	2
6-28	16750-Y2V0130-0000	COCK ASSY, FUEL	油开关组合	1
6-29	90305-0600-31	NUT	六角法兰面螺母	1
6-30	90686-Y2V0410-0000	TUBE, FUEL	油管	1
6-31	90686-Y2V0510-0000	TUBE, FUEL	油管	1
6-32	90740-Z010210-0000	COLLAR	卡箍	2
6-33	90740-Z450110-0000	COLLAR	卡箍	1
6-34	90685-Z030510-0000	COLLAR	卡箍	1

6-36	90727-Y020110-0000	BAND	扎带	2
6-37	30431-Y020110-0000	JACKET, RUBBER	橡胶护套	3

FIG.7 ROTOR/STATOR 电机组件 (F63)

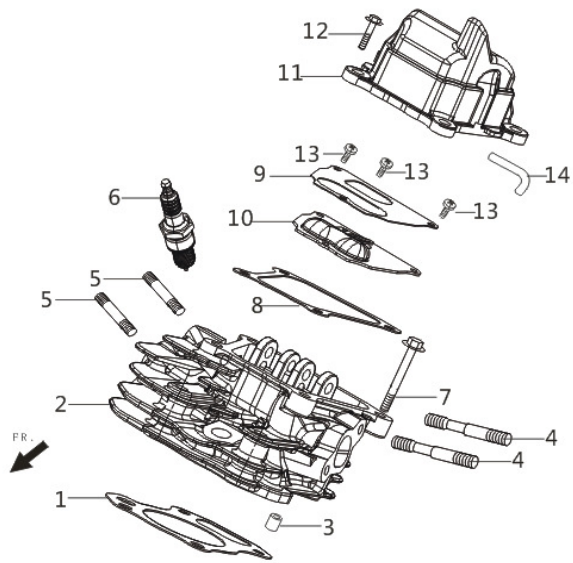


REF.NO. 序号	PART NO 物料代码	DESCRIPTION 英文名	CHINESE 中文名	Q'TY 数量
F63-1	90001-0630-01	BOLT	六角法兰面螺栓-小系列	5
F63-2	30024-Y2V0120-0000	SHROUD, MOTOR	电机导风罩	1
F63-3	30120-Y2V0120-0000	STATOR COMP.	磁电机定子组合	1
F63-4	30110-Y2V0130-0000	ROTOR COMP	磁电机转子壳体组合	1
F63-5	19352-Y2V0110-Q200	IMPELLER	叶轮	1
F63-6	90001-0610-01	BOLT	六角法兰面螺栓-小系列	2
F63-7	90502-0814-00	PIN	定位销-A型	2
F63-8	90001-0535-01	BOLT	六角法兰面螺栓-小系列	2
F63-9	90306-1200-31	NUT	六角法兰面螺母-细牙	1

F63-10	30100-Y5V0120-0000	MOTOR ASSY.	磁电机部件	1
--------	--------------------	-------------	-------	---

FIG.8 HEAD SUBASSEMBLY, CYLINDER / PLUG, SPARK (E04)

图8：气缸头部件/火花塞 (E04)

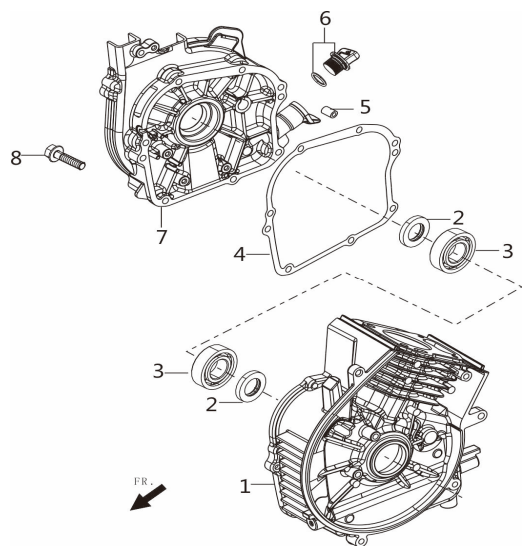


REF.NO. 序号	PART NO 物料代码	CHINSES 中文名	DESCRIPTION 英文名	Q'TY 数量
E04-1	12131-Z800110-0000	气缸头密封垫	GASKET, CYLINDER HEAD	1
E04-2	12140-Z800110-0000	气缸头组合	HEAD SUBASSEMBLY, CYLINDER	1
E04-3	90502-0812-00	定位销	PIN	2
E04-4	90204-Z800110-0000	双头螺柱	STUD	2
E04-5	90204-Z800210-0000	双头螺柱	STUD	2
E04-6	30010-Z350210-0000	火花塞	PLUG, SPARK	1
E04-7	12003-Z800110-0000	气缸头螺栓	BOLT, CYLINDER HEAD	4

E04-8	12004-Z800120-0000	气缸头盖密封垫	GASKET, CYLINDER HEAD COVER	1
E04-9	11320-Z800110-0000	呼吸片组合	breath piece	1
E04-10	11332-Z800110-0000	呼吸槽密封垫	GASKET, BREATH GROOVE	1
E04-11	12410-Z800110-0000	气缸头盖组合	COVER SUBASSEMBLY, CYLINDER HEAD	1
E04-12	90007-0616-A1	六角法兰面螺栓-小系列	BOLT	4
E04-13	90103-0308-51	十字槽盘头螺钉	BOLT	3
E04-14	17004-Z800110-0000	废气管	TUBE, BREATHER	1

FIG.9 CRANKCASE./COVER SUBASSEMBLY, CRANKCASE

图9：曲轴箱体部件/曲轴箱盖部件(E01)

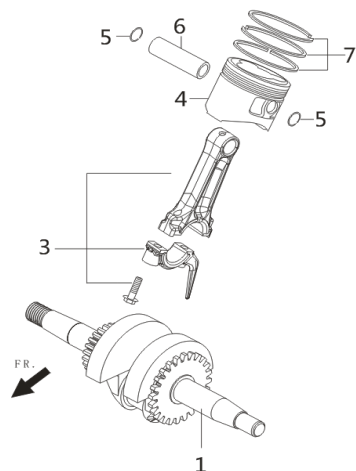


REF.NO. 序号	PART NO 物料代码	CHINSES 中文名	DESCRIPTION 英文名	Q'TY 数量
E1-1	11310-Z800110-0000	曲轴箱体组合	CRANKCASE SUBASSEMBLY.	1
E1-2	90682-Z800110-0000	油封	OIL-SEAL	2
E1-3	90547-0204-CL	深沟球轴承	BEARING	2

E1-4	11001-Z800110-0000	曲轴箱密封垫	GASKET, CRANKCASE	1
E1-5	90502-0812-00	定位销-A型	PIN	2
E1-6	15030-Z010120-Q500	机油尺组合	DIPSTICK SUBASSEMBLY, OIL	1
E1-7	11411-Z800110-0000	曲轴箱盖	COVER, CRANKCASE	1
E1-8	90007-0620-A1	六角法兰面螺栓-小系列	BOLT	7

FIG.10 RING SET,OIL / ROD,CRANKSHAFT CONNETING (E03)

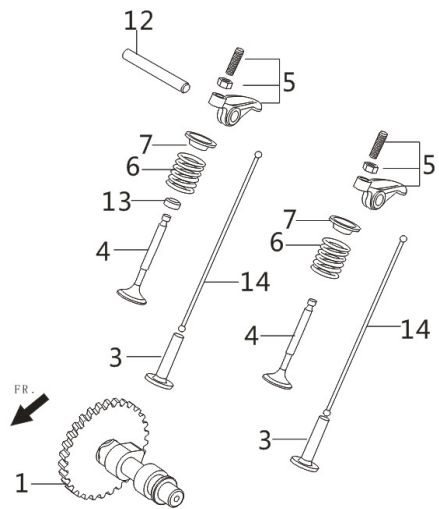
图10 : 油环组合/曲柄连杆组件 (E03)



REF.NO. 序号	PART NO 物料代码	CHINSES 中文名	DESCRIPTION 英文名	Q'TY 数量
E03-1	13300-Z800110-0000	曲轴部件	CRANKSHAFT ASSY.	1
E03-3	13010-Z800110-0000	连杆	ROD, CONNECTING	1
E03-4	13111-Z800110-0000	活塞	PISTON	1
E03-5	13122-Z800120-0000	活塞销卡圈	CLIP, PISTON PIN	2
E03-6	13121-Z800120-0000	活塞销	PIN, PISTON	1
E03-7	13200-Z800110-0000	活塞环部件	RING ASSY, PISTON	1

FIG.11 TRAIN,VALVE / CAMSHAFT SUBASSEMBLY (E05)

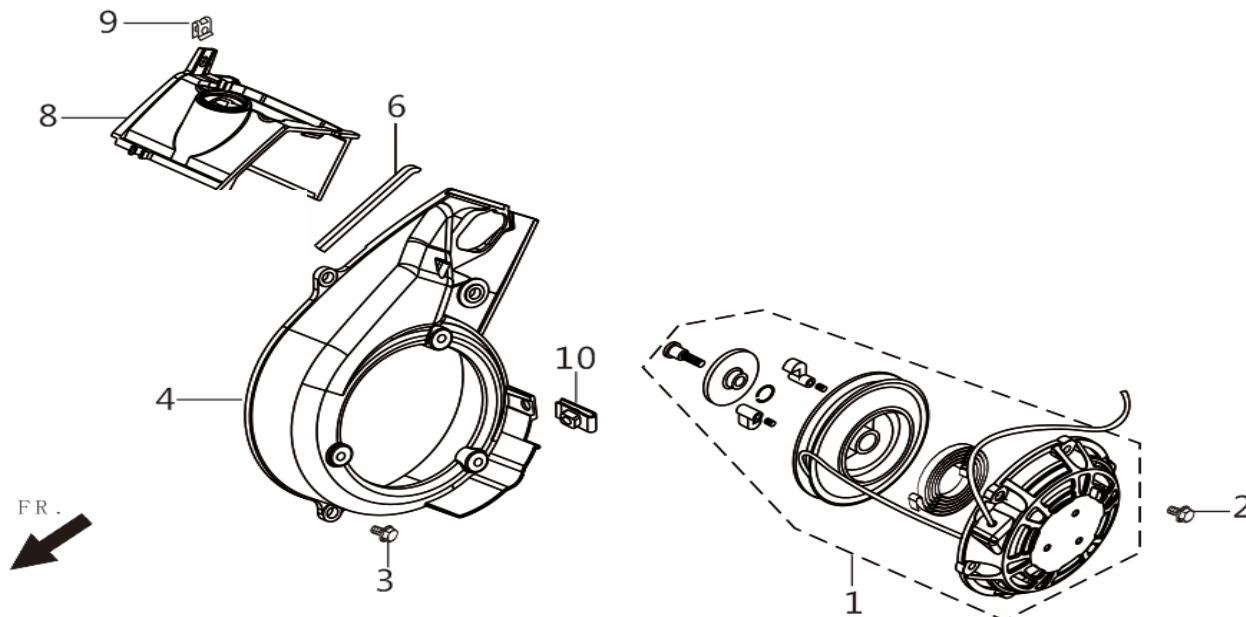
图11：配气机构组件/凸轮轴 (E05)



REF.NO. 序号	PART NO 物料代码	CHINSESE 中文名	DESCRIPTION 英文名	Q'TY 数量
E05-1	14200-Z800110-0000	凸轮轴部件	CAMSHAFT ASSY.	1
E05-3	14081-Z800110-0000	气门挺柱	TAPPET, VALVE	2
E05-4	12110-Z800110-0000	气门组件	valve	1
E05-5	14310-Z800110-0000	气门摇臂组合	ROCKER SUBASSEMBLY, VALVE	2
E05-6	12103-Z800110-0000	气门弹簧	SPRING, VALVE	2
E05-7	12112-Z800110-0000	气门弹簧座	SEAT, VALVE SPRING	2
E05-12	14330-Z800110-0000	气门摇臂轴	SHAFT, VALVE ROCKER	1
E05-13	12101-Z800110-0000	挡油罩	GUIDE, SEAL	1
E05-14	14070-Z800110-0000	气门挺杆	LIFTER, VALVE	2

FIG.12 STARTER,RECOIL (E08)

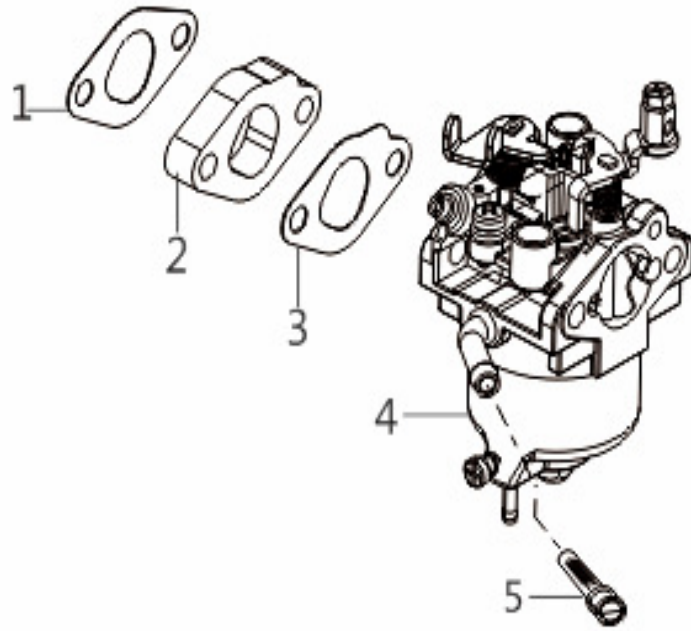
图12：手起动组件 (E08)



REF.NO. 序号	PART NO 物料代码	CHINSES 中文名	DESCRIPTION 英文名	Q'TY 数量
E08-1	28200-Z800110-Q200	手起动部件	STARTER ASSY, RECOIL	1
E08-2	90001-0612-01	六角法兰面螺栓-加大系列-B级	BOLT	3
E08-3	90007-0616-A1	六角法兰面螺栓-加大系列-B级	BOLT	3
E08-4	28110-Z800110-Q200	导风罩	SHROUD	1
E08-6	19081-Z800110-0000	导风罩密封条	STRIP, SHROUD SEAL	1
E08-8	12014-Z800110-0000	气缸头导风板	air guide, cylinder head	1
E08-9	90804-Z800110-0000	限位卡	clip	1
E08-10	17199-Y2V0110-0000	夹片螺母	NUT	1

FIG.13 CARBURETOR ASSY. (E11)

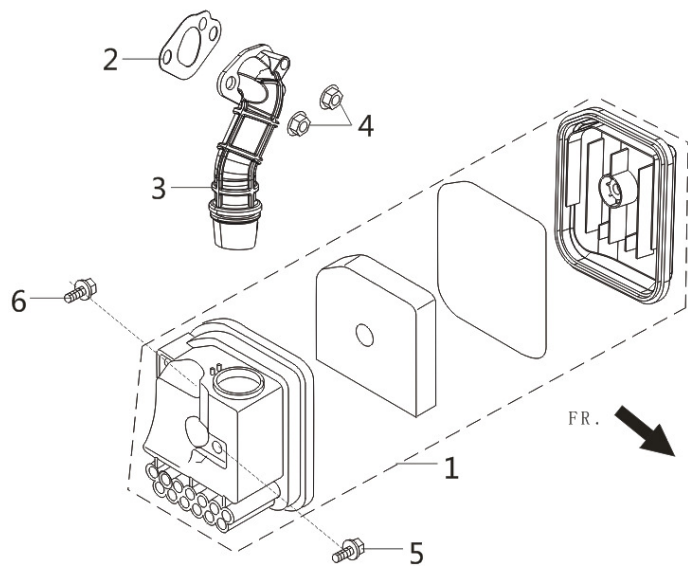
图13：化油器部件 (E11)



REF.NO. 序号	PART NO 物料代码	CHINSES 中文名	DESCRIPTION 英文名	Q'TY 数量
E11-1	16001-Z800110-0000	化油器密封垫	GASKET, CARBURETOR	1
E11-2	16003-Z800110-0000	化油器隔热板	PLATE, CARBURETOR INSULATOR	1
E11-3	16002-Z800110-0000	化油器隔热垫	GASKET, CARBURETOR INSULATOR	1
E11-4	16100-Z800110-0000	化油器部件	CARBURETOR ASSY.	1
E11-5	16652-Z800110-0000	燃油滤网	STRAINER , FUEL	1

FIG.14 CLEANER, AIR (F02)

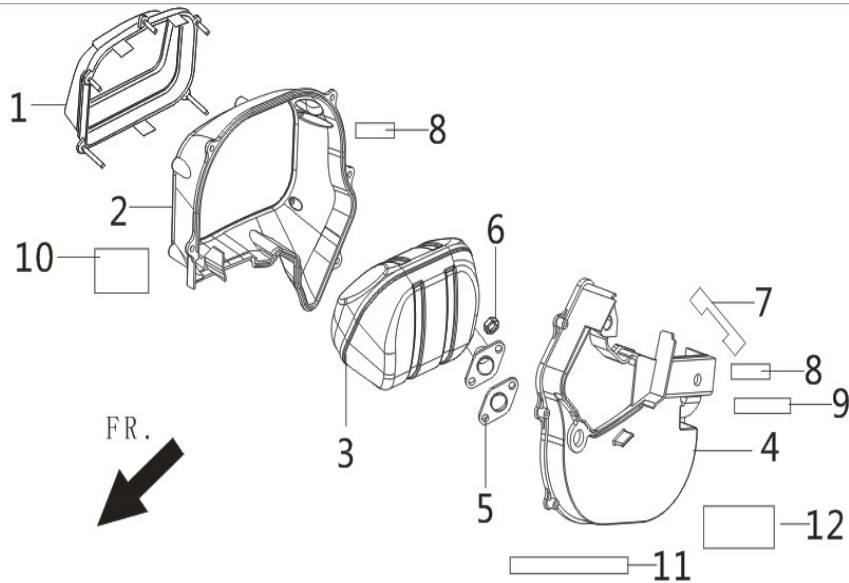
图14 : 空滤器 (F02)



REF.NO. 序号	PART NO 物料代码	CHINSES 中文名	DESCRIPTION 英文名	Q'TY 数量
F02-1	17100-Z800110-0000	空滤器	CLEANER, AIR	1
F02-2	17001-Z800110-0000	空滤器密封垫	GASKET, AIR CLEANER	1
F02-3	17110-Z800110-0000	空滤器进气管	DUCT, AIR CLEANER INTAKE	1
F02-4	90305-0600-31	六角法兰面螺母	NUT	2
F02-5	90007-0520-A1	六角法兰面螺栓-小系列	bolt	1
F02-6	90007-0620-A1	六角法兰面螺栓-小系列	bolt	1

FIG.15 MUFFLER ASSY. (F04)

图15：消声器部件 (F04)

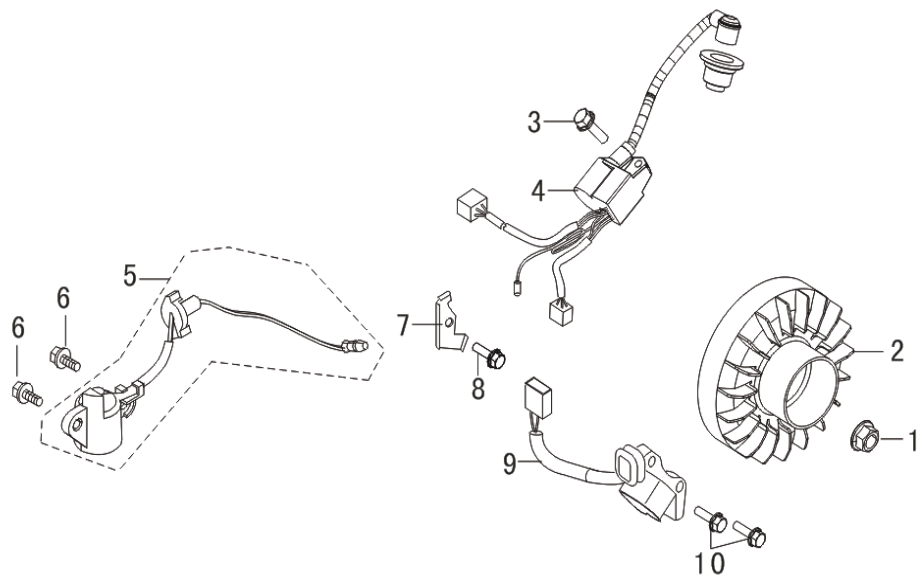


REF.NO. 序号	PART NO 物料代码	CHINSES 中文名	DESCRIPTION 英文名	Q'TY 数量
F04-1	18002-Z800110-0000	消声器边罩	COVER, MUFFLER SIDE	1
F04-2	18109-Z800110-0000	消声器导流罩	SHROUD, MUFFLER	1
F04-3	18160-Z800110-0000	消声器体	MUFFLER BODY	1
F04-4	18013HZ800110-0000	消声器护罩	MUFFLER SHIELD	1
F04-5	18001-Z800110-0000	排气口密封垫	GASKET, EXHAUST OUTLET	1
F04-6	90303-0600-31	1型六角螺母	NUT	2
F04-7	18019-Z800120-0000	消声器护罩密封垫(138*32)	GASKET, muffler cover	1
F04-8	18019-Z800230-0000	消声器护罩密封垫(75*20)	GASKET, muffler cover	2
F04-9	18019-Z800330-0000	消声器护罩密封垫(145*20)	GASKET, muffler cover	1

F04-10	90739-Z800320-0000	防烫纸(消声器导流罩上)	hotness-proof paper	1
F04-11	90739-Z800220-0000	防烫纸(消声器护罩上)405*22	hotness-proof paper	1
F04-12	90739-Z800120-0000	防烫纸	hotness-proof paper	1

FIG.16 FLYWHEEL / IMPELLER / STARTER PULLEY / IGNITION COIL (E15)

图16：飞轮/叶轮/启动杯/点火线圈（E15）



REF.NO. 序号	PART NO 物料代码	CHINSE 中文名	DESCRIPTION 英文名	Q'TY 数量
E15-1	13501-Z510110-0000	飞轮螺母	NUT, FLYWHEEL	1
E15-2	13510-Z800110-0000	飞轮组合	FLYWHEEL SUBASSEMBLY	1
E15-3	90007-0620-A1	六角法兰面螺栓-加大系列-B级	BOLT	1
E15-4	30700-Z800110-0000	点火器	IGNITOR	1
E15-5	37060-Z800110-0000	机油传感器	SENSOR, ENGINE OIL	1
E15-6	90007-0612-A1	六角法兰面螺栓-加大系列-B级	BOLT	2

E15-7	54066-Z800110-0000	压线板	CLAMP	1
E15-8	90007-0612-A1	六角法兰面螺栓-加大系列-B级	BOLT	1
E15-9	30400-Z800110-0000	点火线圈	COIL, IGNITION	1
E15-10	90007-0620-A1	六角法兰面螺栓-加大系列-B级	BOLT	2