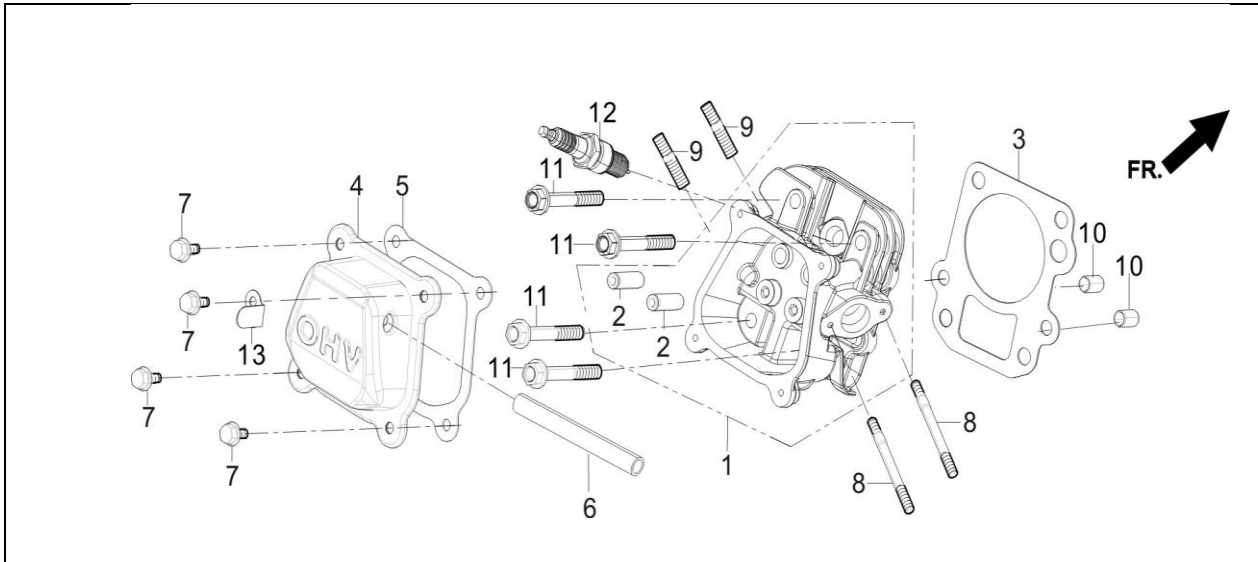


R100 动力图册

FIG.1 HEAD SUBASSEMBLY, CYLINDER / PLUG,SPARK (E04)

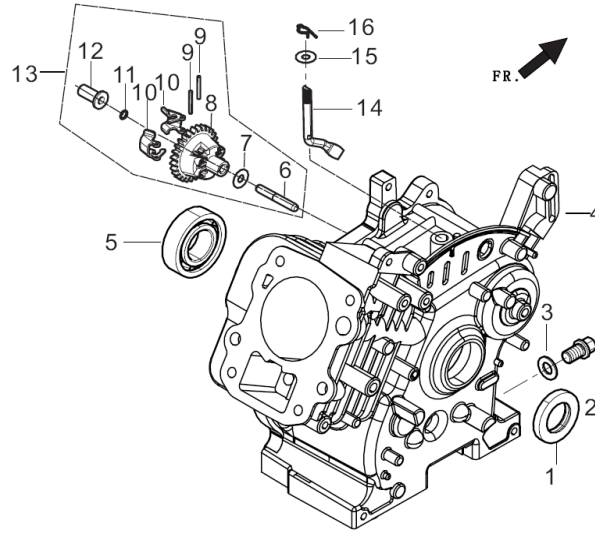
图 1 : 气缸头部件/火花塞 (E04)



REF.N O. 序号	PART NO 物料代码	CHINSES 中文名	DESCRIPTION 英文名	Q'TY 数量	包装 数
E04-1	12140-Z510120-0000	气缸头组合	HEAD SUBASSEMBLY, CYLINDER	1	1
E04-3	12131-Z510110-0000	气缸头密封垫	GASKET, CYLINDER HEAD	1	1
E04-4	12410-Z300120-0000	气缸头盖组合	COVER SUBASSEMBLY, CYLINDER HEAD	1	1
E04-5	12004-Z010110-0000	气缸头盖密封垫	GASKET, CYLINDER HEAD COVER	1	1
E04-6	17004-Z510110-0000	废气管	TUBE, BREATHER	1	1
E04-7	90001-0612-01	六角法兰面螺栓-小系列	BOLT	4	1
E04-8	90204-Z010210-0000	双头螺柱(bm=2d)	STUD	2	1
E04-9	90203-Z010110-0000	双头螺柱(bm=1.5d)	STUD	2	1
E04-10	90502-0814-00	定位销-A 型	PIN	2	1
E04-11	12003-Z510110-0000	气缸头螺栓	BOLT, CYLINDER HEAD	4	1
E04-12	30010-Z450210-0000	火花塞	PLUG, SPARK	1	1
E04-13	30006-Z510110-0000	高压线挡块	BLOCK,HIG TENSION LINE	1	1

FIG.2 CRANKCASE. / GEAR ASSY, GOVERNOR. (E17)

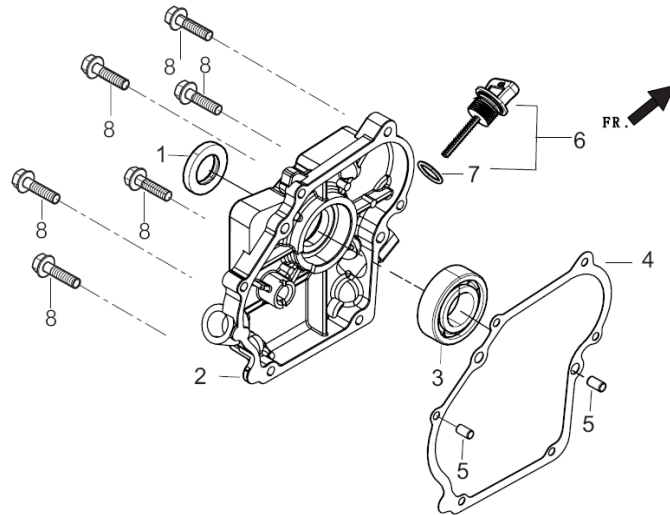
图 2 : 曲轴箱体部件 + 调速齿轮部件(E17)



REF.N O. 序号	PART NO 物料代码	CHINSES 中文名	DESCRIPTION 英文名	Q'TY 数量	包装 数
E17-1	90682-Z510110-0000	油封	OIL-SEAL	1	1
E17-2	11007-Z010110-0000	放油螺栓	BOLT, DRAIN PLUG	1	1
E17-3	90408-Z010110-0000	平垫圈-A 级	WASHER, FLAT	1	1
E17-4	11310-Z510210-0000	曲轴箱体组合	CRANKCASE SUBASSEMBLY.	1	1
E17-5	90548-0203-CL	深沟球轴承-P6	BEARING	1	1
E17-13	16400-Z510110-0000	调速齿轮部件	GEAR ASSY, GOVERNOR	1	1
E17-14	16061-Z510110-0000	调速臂	ARM, GOVERNOR	1	1
E17-15	90575-0612-06	开口挡圈	SPLIT	1	1
E17-16	90501-Z010110-0000	开口销	PIN	1	1

FIG.3 COVER SUBASSEMBLY, CRANKCASE (E01)

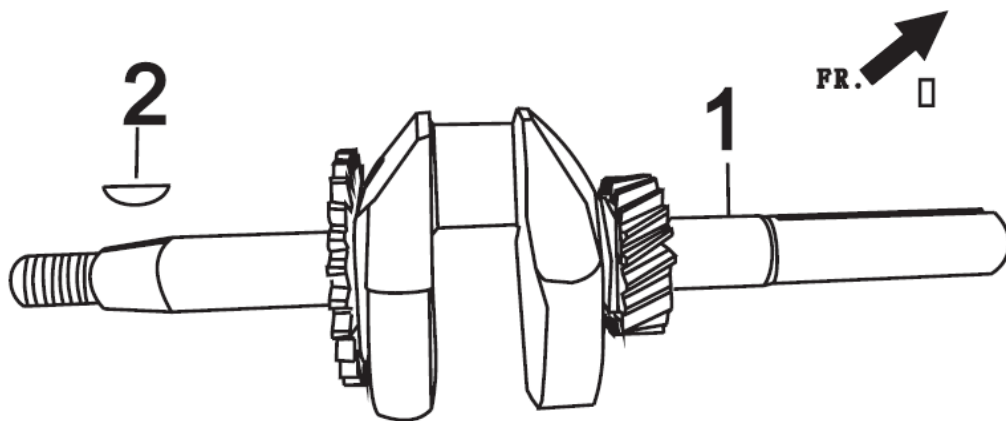
图 3 : 曲轴箱盖部件(E01)



REF.N O. 序号	PART NO 物料代码	CHINSES 中文名	DESCRIPTION 英文名	Q'TY 数量	包装数
E01-1	90682-Z510110-0000	油封	SEAL, OIL	1	1
E01-2	11411-Z510210-0000	曲轴箱盖	COVER, CRANKCASE	1	1
E01-3	90548-0303-CL	深沟球轴承-P6	BEARING	1	1
E01-4	11001-Z510110-0000	曲轴箱密封垫	GASKET, CRANKCASE	1	1
E01-5	90502-0812-00	定位销-A 型	PIN	2	1
E01-6	15010-Z510110-Q500	机油尺组合	DIPSTICK SUBASSEMBLY, OIL	1	1
E01-8	90001-0625-01	六角法兰面螺栓-小系列	BOLT	6	1

**FIG.4 ROD,CRANKSHAFT CONNETING (E03)**

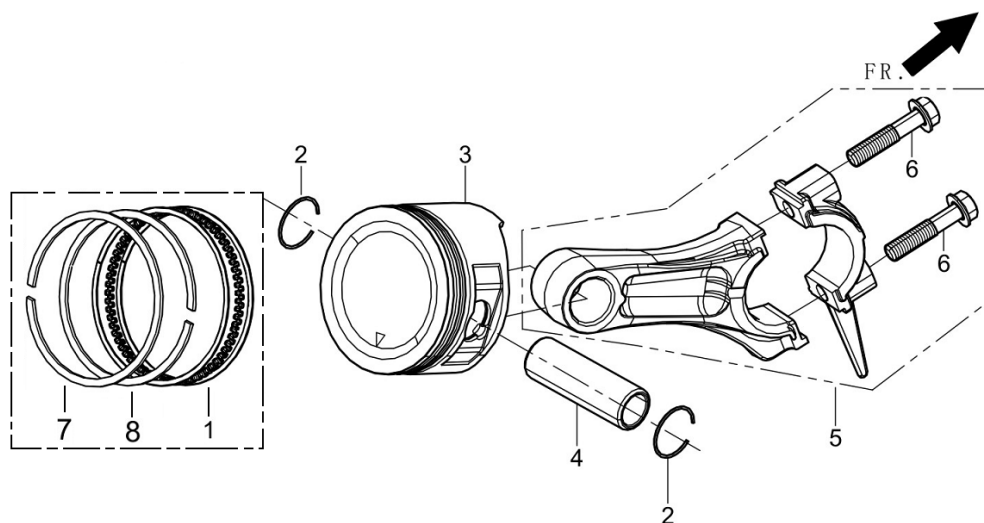
**图 4 : 曲柄连杆组件(E03)**



REF.N O. 序号	PART NO 物料代码	CHINSES 中文名	DESCRIPTION 英文名	Q'TY 数量	包装数
E03-1	13300-Z510210-0000	曲轴部件	CRANKSHAFT ASSY.	1	1
E03-2	90524-Z510110-0000	半圆键	KEY	1	1

FIG.5 RING SET,OIL / ROD,CRANKSHAFT CONNETING (E03)

图 5 : 油环组合/曲柄连杆组件 (E03)

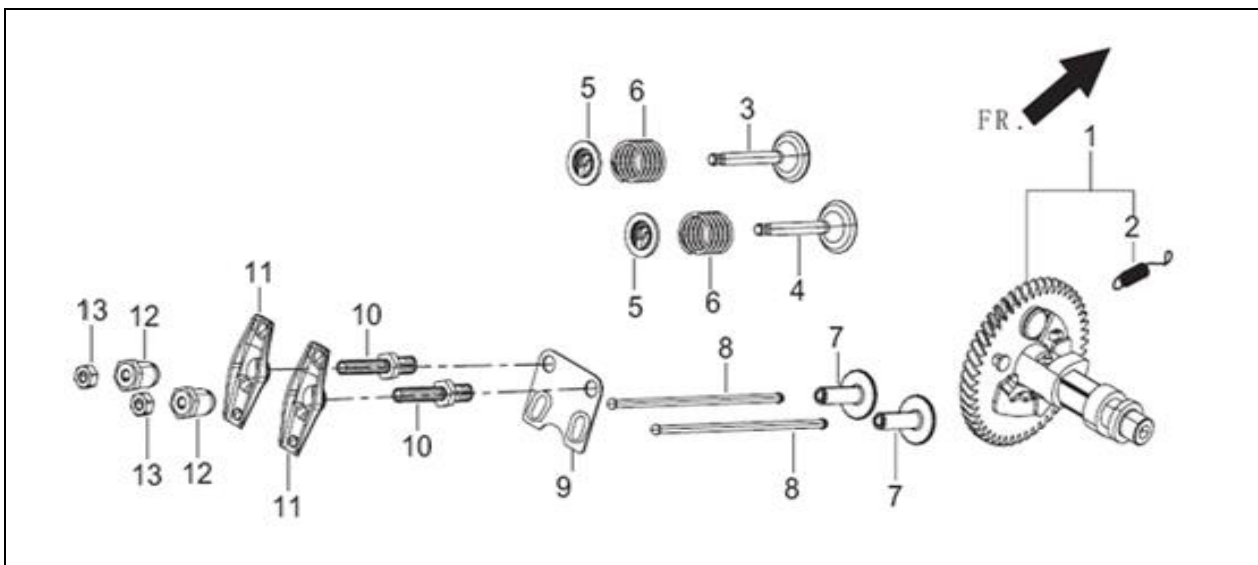


REF.N O. 序号	PART NO 物料代码	CHINSES 中文名	DESCRIPTION 英文名	Q'TY 数量	包装数
E04-1	13210-Z510110-0000	油环组合	RING SET, OIL	1	1
E04-2	13122-Z510110-0000	活塞销卡圈	CLIP, PISTON PIN	2	1

E04-3	13111-Z510110-0000	活塞	PISTON	1	1
E04-4	13121-Z510110-0000	活塞销	PIN, PISTON	1	1
E04-5	13010-Z510110-0000	连杆	ROD, CONNECTING	1	1
E04-7	13201-Z510110-0000	一环	RING, THE FIRST	1	1
E04-8	13202-Z510110-0000	二环	RING, THE SECOND	1	1

**FIG.6 TRAIN,VALVE / CAMSHAFT SUBASSEMBLY (E05)**

**图 6 : 配气机构组件/凸轮轴 (E05)**

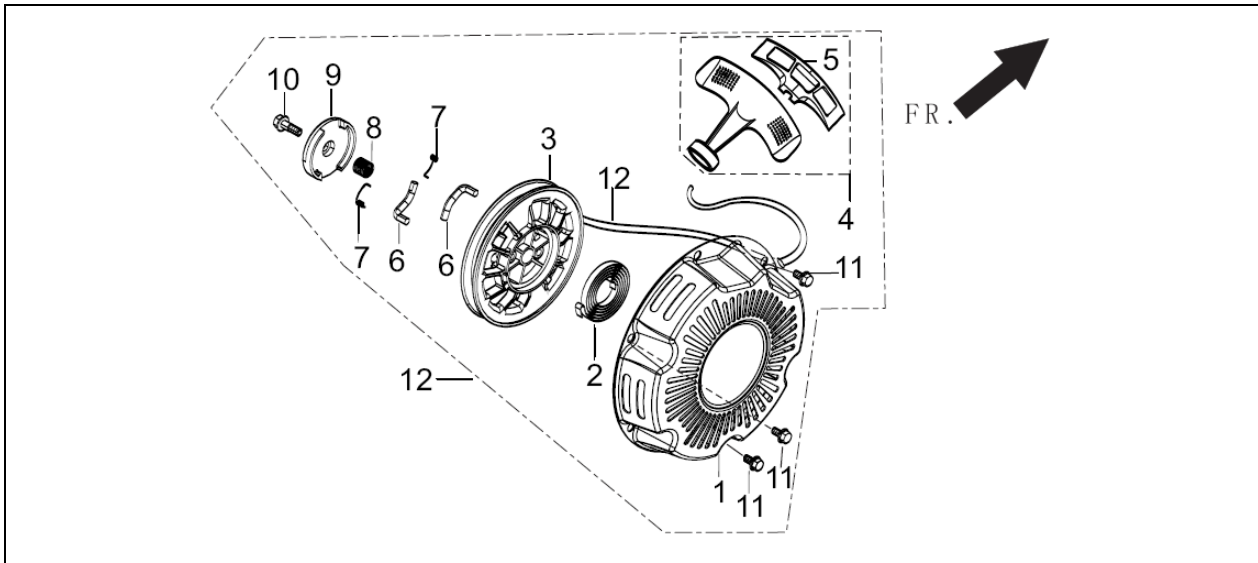


REF.N O. 序号	PART NO 物料代码	CHINSES 中文名	DESCRIPTION 英文名	Q'TY 数量	包装数
E04-1	14200-Z510120-0000	凸轮轴部件	CAMSHAFT ASSY.	1	1
E04-3	12121-Z510120-0000	排气门	VALVE, EXHAUST	1	1
E04-4	12111-Z510110-0000	进气门	VALVE, INTAKE	1	1
E04-5	12112-Z010110-0000	气门弹簧座	SEAT, VALVE SPRING	2	1
E04-6	12103-Z510110-0000	气门弹簧	SPRING, VALVE	2	1
E04-7	14081-Z510110-0000	气门挺柱	TAPPET, VALVE	2	1
E04-8	14070-Z510110-0000	气门挺杆组合	LIFTER SUBASSEMBLY, VALVE	2	1
E04-9	14090-Z510110-0000	挺杆限位板组合	PLATE SUBASSEMBLY, LIFTER STOPPER	1	1
E04-10	14313-Z510110-0000	摇臂轴螺栓	BOLT, VALVE ADJUSTING	2	1

E04-11	14311-Z510110-0000	气门摇臂	ROCKER, VALVE	2	1
E04-12	14314-Z300110-0000	气门调节螺母	NUT, VALVE ADJUSTING	2	1
E04-13	14312-Z300110-0000	气门锁紧螺母	NUT, VALVE LOCK	2	1

**FIG.7 STARTER,RECOIL (E08)**

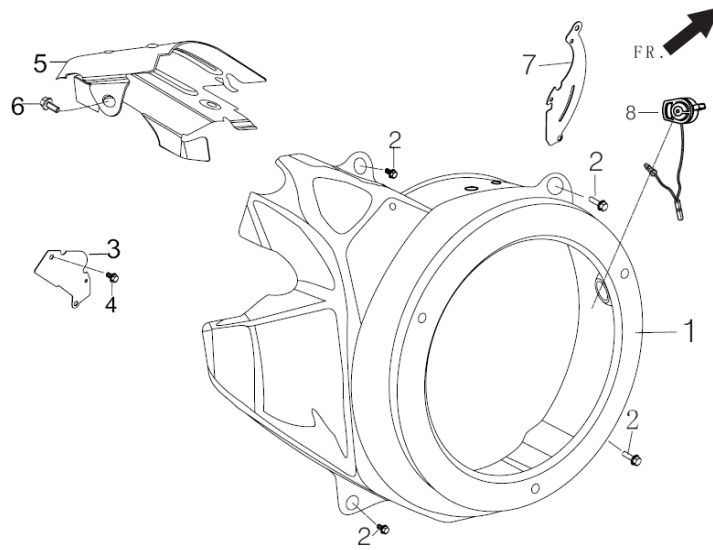
**图 7 : 手起动组件 (E08)**



REF.N O. 序号	PART NO 物料代码	CHINSES 中文名	DESCRIPTION 英文名	Q'TY 数量	包 装 数
E08-11	90001-0608-01	六角法兰面螺栓-小系列	BOLT	3	1
E08-12	28200-Z510210-H300	手起动部件	STARTER ASSY, RECOIL	1	1

**FIG.8 SHROUD / SHIELD,LOWER (E14)**

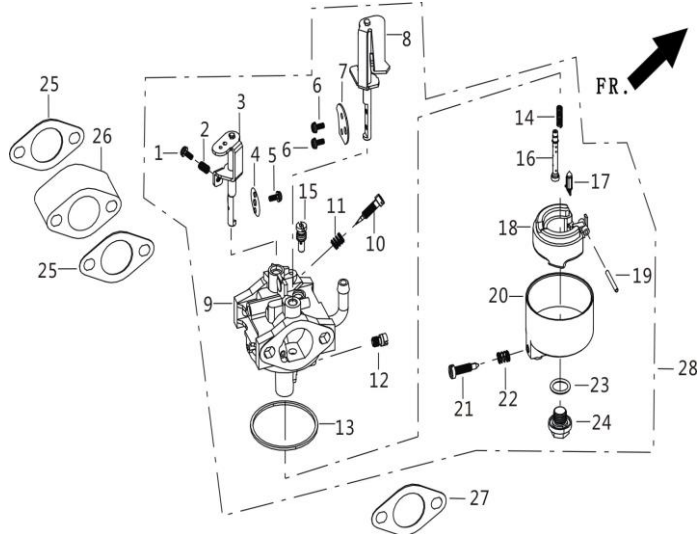
**图 8 : 缸体导风罩/下护罩 (E14)**



REF.N O. 序号	PART NO 物料代码	CHINSES 中文名	DESCRIPTION 英文名	Q'TY 数量	包装数
E14-1	28110-Z510110-H300	导风罩	SHROUD	1	1
E14-2	90001-0612-01	六角法兰面螺栓-小系列	BOLT	4	1
E14-3	19306-Z510110-0000	箱体导风板	DEFLECTOR, CRANKCASE AIR	1	1
E14-4	90001-0616-01	六角法兰面螺栓-小系列	BOLT	1	1
E14-5	19304-Z510110-0000	缸体导风罩	SHROUD, CYLINDER BODY	1	1
E14-6	90001-0610-01	六角法兰面螺栓-小系列	BOLT	1	1
E14-7	30028-Z510110-0000	导风罩护板	SHIELD, SHROUD	1	1
E14-8	35540-Z060120-Q200	熄火开关组合	SWITCH SUBASSEMBLY, STOP ENGINE	1	1

**FIG.9 CARBURETOR ASSY. (E11)**

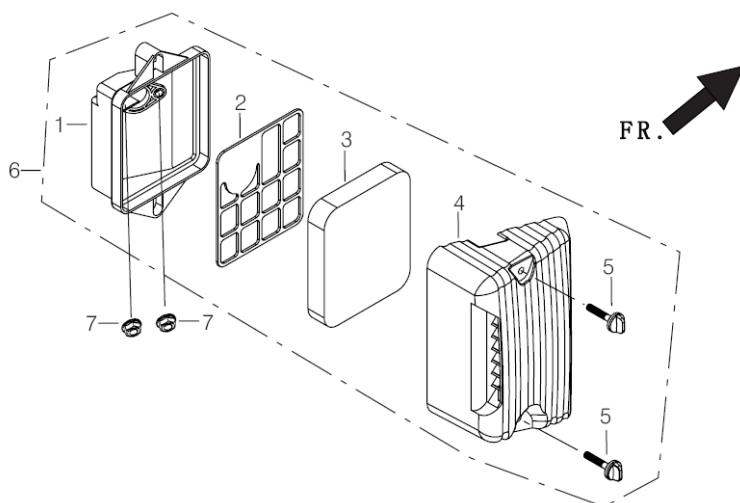
**图 9 : 化油器部件 (E11)**



REF.N O. 序号	PART NO 物料代码	CHINSES 中文名	DESCRIPTION 英文名	Q'TY 数量	包装数
E11-25	16001-Z510110-0000	化油器密封垫	GASKET, CARBURETOR	2	1
E11-26	16003-Z510110-0000	化油器隔热板	PLATE, CARBURETOR INSULATOR	1	1
E11-27	17001-Z510110-0000	空滤器密封垫	GASKET, AIR CLEANER	1	1
E11-28	16100-Z510110-0000	化油器部件	CARBURETOR ASSY.	1	1

FIG.10 CLEANER, AIR (F02)

图 10 : 空滤器 (F02)

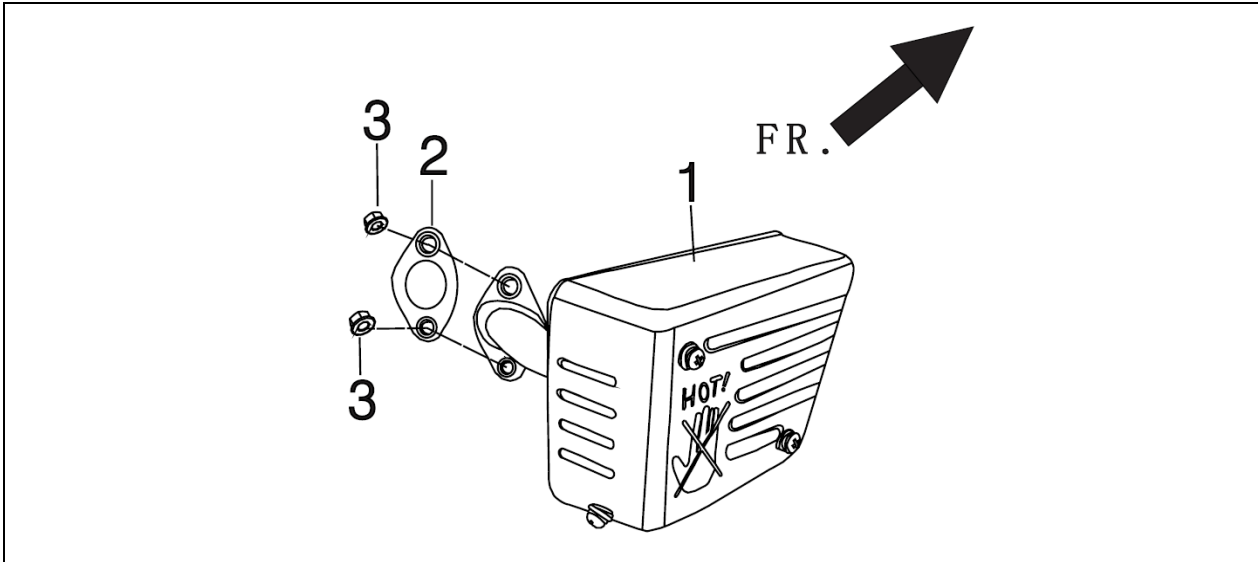


REF.N O. 序号	PART NO 物料代码	CHINSES 中文名	DESCRIPTION 英文名	Q'TY 数量	包装数
-------------------	-----------------	----------------	--------------------	------------	-----

E04-6	17100-Z510110-0000	空滤器	CLEANER, AIR	1	1
E04-7	90305-0600-31	螺母	NUT	2	1

**FIG.11 MUFFLER ASSY. (F04)**

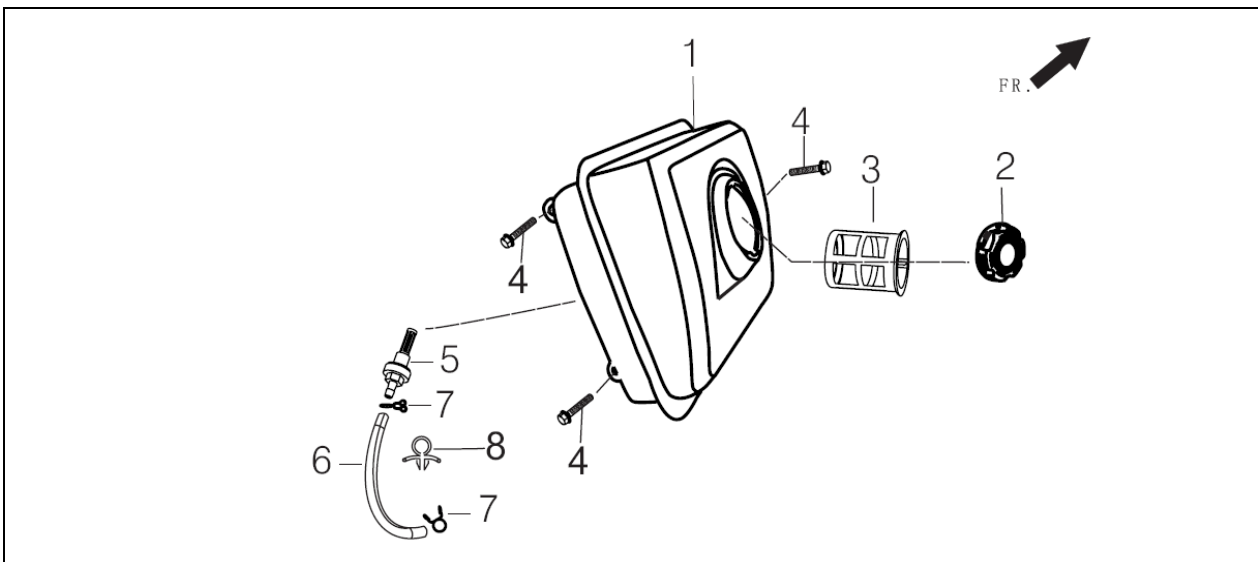
**图 11 : 消声器部件 (F04)**



REF.N O. 序号	PART NO 物料代码	CHINSES 中文名	DESCRIPTION 英文名	Q'TY 数量	包装 数
F04-1	18100-Z510110-0000	消声器部件	MUFFLER ASSY.	1	1
F04-2	18001-Z510110-0000	排气口密封垫	GASKET, EXHAUST OUTLET	1	1
F04-3	90303-0800-31	1 型六角螺母	NUT	2	1

**FIG.12 TANK ASSY, FUEL (F01)**

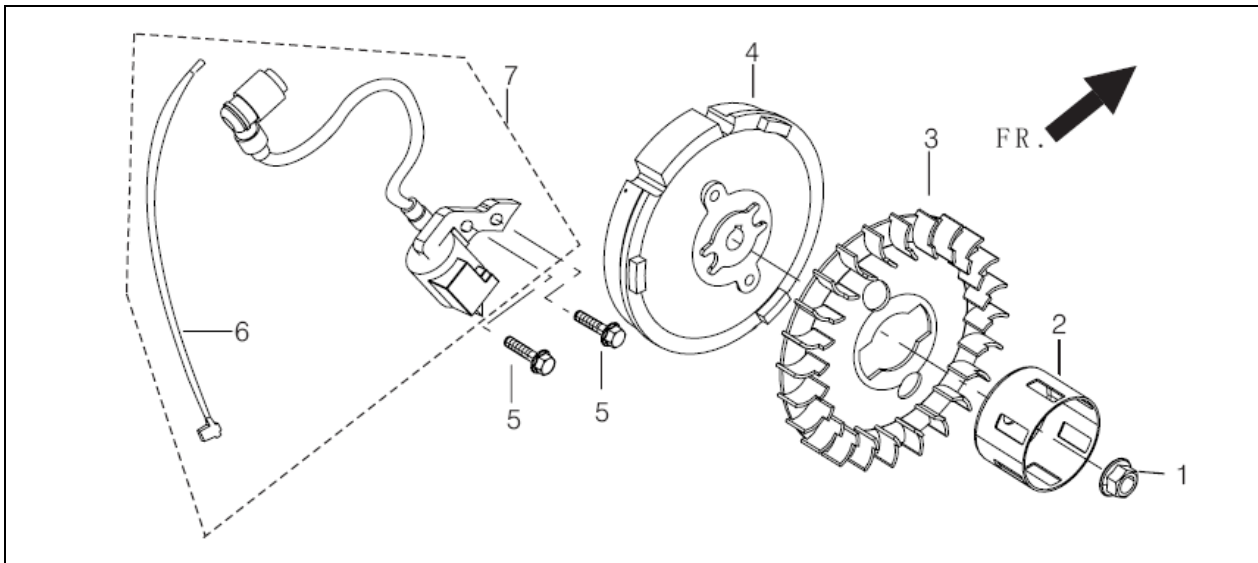
**图 12 : 油箱部件 (F01)**



REF.N O. 序号	PART NO 物料代码	CHINSES 中文名	DESCRIPTION 英文名	Q'TY 数量	包装数
F01-1	16620-Z510110-H300	油箱	TANK, FUEL	1	1
F01-2	16730-Z300120-0000	油箱盖	COVER, FUEL TANK	1	1
F01-3	16652-Z010210-0000	燃油滤网	STRAINER, FUEL	1	1
F01-4	90001-0612-01	六角法兰面螺栓-小系列	BOLT	3	1
F01-5	16680-Z010110-0000	出油嘴组合	OUTLET SUBASSEMBLY, FUEL TANK OIL	1	1
F01-6	90686-Z510110-0000	油管	TUBE, FUEL	1	1
F01-7	90740-Z010210-0000	卡箍	COLLAR	2	1
F01-8	90684-Z030120-0000	线夹	CLIP	1	1

**FIG.13 FLYWHEEL / IMPELLER / STARTER PULLEY / IGNITION COIL (E15)**

**图 13 : 飞轮/叶轮/启动杯/点火线圈 (E15)**

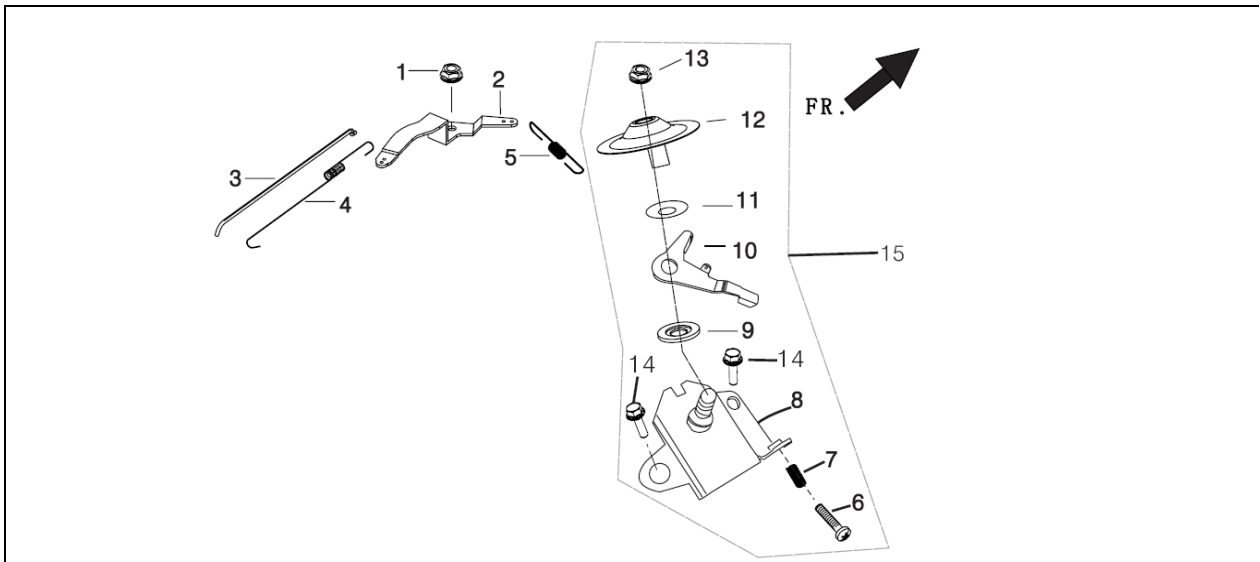


REF.N O. 序号	PART NO 物料代码	CHINSES 中文名	DESCRIPTION 英文名	Q'TY 数量	包装数
E15-1	13501-Z510110-0000	飞轮螺母	NUT, FLYWHEEL	1	1
E15-2	28002-Z510110-0000	启动杯	PULLEY,STARTER	1	1
E15-3	19352-Z510110-0000	叶轮	IMPELLER	1	1
E15-4	13510-Z510110-0000	飞轮组合	FLYWHEEL SUBASSEMBLY	1	1

E15-5	90001-0620-01	六角法兰面螺栓-小系列	BOLT	2	1
E15-7	30400-Z510110-0000	点火线圈	COIL, IGNITION	1	1

**FIG.14 CONTROL ASSY, THROTTLE (E13)**

**图 14 : 油门操纵部件 (E13)**



REF.N O. 序号	PART NO 物料代码	CHINSES 中文名	DESCRIPTION 英文名	Q'TY 数量	包 装 数
E13-1	90305-0600-31	六角法兰面螺母	NUT	1	1
E13-2	16070-Z510110-0000	调速支架组合	SUPPORT SUBASSEMBLY, GOVERNOR	1	1
E13-3	16062-Z510110-0000	调速拉杆	ROD, GOVERNEOR	1	1
E13-4	16012-Z510110-0000	节气门复位弹簧	SPRING, THROTTLE VALVE RETURNING	1	1
E13-5	16063-Z510210-0000	调速弹簧	SPRING, GOVERNOR	1	1
E13-14	90001-0608-01	六角法兰面螺栓-小系列	BOLT	2	1
E13-15	16520-Z510120-0000	油门操纵组合	CONTROL ASSY, THROTTLE	1	1